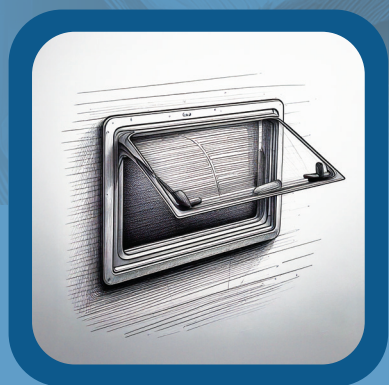


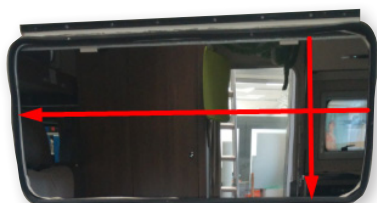


FENÊTRES



Kits fenêtres	6
Fenêtres Parapress / REMIS et accessoires	7
Fenêtres Polyplastic et accessoires	8
Fenêtres Acryform (ex Plastoform)	16
Accessoires de pose et d'entretien	21
Accessoires de fenêtres	22
Fenêtre Apsys et Dometic	24
Fenêtre Dometic	25
Fenêtre Seitz et Dometic	27
Fenêtres de camping-car Parapress	31
Stores d'occultation Dometic	32
Stores d'occultation Remis	34
Stores Climatic	36

Pour palier aux arrêts de production des fenêtres PARAPRESS et REMIS, nous avons conçu des kits adaptables ou à adapter, pour répondre à vos différents besoins. Pour simplifier votre sélection, les kits sont classés par dimensions d'encastrement et sont généralement composés des éléments suivants dont vous trouverez la composition dans les 2 tableaux ci-dessous :



dimensions d'encastrement



profil charnière sur paroi



joint



baie posée



Kit compas et fermetures

POUR CAMPING-CARS

REFERENCE	DIM. ENCASTREMENT	DIM. HORS-TOUT	COLORIS	KIT COMPAS FERMETURES	JOINT + CACHE AGRAFES	GÂCHE	PROFIL
X824399	500 x 520 mm	585 x 605 mm	Transparent / Gris	X		X	X
X810905	500 x 520 mm	605 x 630 mm	Opaque / Gris	X			X
X810910	500 x 550 mm	585 x 635 mm	Opaque / Gris	X		X	X
X810906	700 x 350 mm	755 x 430 mm	Transparent / Gris	X		X	X
X810900	700 x 520 mm	785 x 600 mm	Transparent / Gris	X			X
X810909	700 x 520 mm	785 x 605 mm	Transparent / Noir	X		X	X
X810913	800 x 950 mm		Transparent / Gris	X			X
X810908	900 x 520 mm	1000 x 595 mm	Transparent / Gris anthracite	X	X	X	X
X810912	900 x 800 mm	975 x 880 mm	Transparent / Noir	X	X	X	X
X810902	1200 x 520 mm	1285 x 610 mm	Transparent / Noir		X	X	
X810907	1200 x 520 mm	1285 x 610 mm	Transparent / Gris	X	X	X	X
X810901	1300 x 650 mm	1385 x 735 mm	Transparent / Gris	X		X	X
X810911	1300 x 650 mm	1385 x 735 mm	Noir	X	X		X

POUR CARAVANES

REFERENCE	DIMENSIONS FENÊTRES	COLORIS	KIT COMPAS FERMETURES	JOINT + CACHE AGRAFES	GÂCHE	PROFIL
X824399	500 x 520 mm	Transparent / Gris	X		X	X
X810905	500 x 520 mm	Opaque / Gris	X			X
X810910	500 x 550 mm	Opaque / Gris	X		X	X
X810906	700 x 350 mm	Transparent / Gris	X		X	X
X810900	700 x 520 mm	Transparent / Gris	X			X
X810909	700 x 520 mm	Transparent / Noir	X		X	X
X824555	900 x 520 mm	Transparent / Gris anthracite	X	X	X	X
X824559	900 x 800 mm	Transparent / Noir	X	X		X
X824550	1200 x 520 mm	Transparent / Noir		X	X	
X824554	1200 x 520 mm	Transparent / Gris	X	X	X	X
X810901	1300 x 650 mm	Transparent / Gris	X		X	X
X810911	1300 x 650 mm	Noir	X	X		X



FERMETURES DE FENÊTRES PARAPRESS

Fermetures classiques

REFERENCE	DESIGNATION	ENTRAXE	DESCRIPTIF	
1 X801818	Poignée complète	20 mm	1 fermeture HBVS + 1 contreplaque ABD 13 + 1 gâche AHP	B ★
X801610S	Poignée complète	20 mm	1 poignée + contreplaque et joint X800230S + gâche X800274.	
2 X800230S	Contreplaque	20 mm	Contreplaque noir + joint pour baie + vis	
3 X30511601	Gâche AHP	30 mm	Épaisseur 10 mm	

Autres fermetures

REFERENCE	DESIGNATION	ENTRAXE	DESCRIPTIF
4 XLP031	Fermeture TOC	20 mm	Pour fenêtre coulissante



KITS COMPAS ET FERMETURES

Livrés avec gâches, contreplaques + joints et visserie

Kits de montage accessoires Polyplastic

REFERENCE	DESIGNATION	DESCRIPTIF	
X811403B	Kit 230	Composé de compas X814025S entraxe 230 mm + 3 fermetures. Pour fenêtre > 450 mm et Polyplastic	★
X811400B	Kit 280	Composé de compas X814265S entraxe 280 mm + 2 fermetures. Pour fenêtre > 520 mm et Polyplastic	★



SÉRIE 03.10

Fenêtres simple vitrage fumé, sans sérigraphie,

REFERENCE	DIM. ENCASTREMENT	DIM. HORS-TOUT	COLORIS
X810656	700 x 520 mm	- FIXE -	brun



LES + CONSEILS

Besoin de conseils techniques ?
Des questions sur une identification,
un prix, un délai, une disponibilité
sur une fenêtre ?
N'hésitez plus à contacter notre
service spécialisé !



SÉRIE 04.03

Fenêtres double vitrage, sans sérigraphie

Entraxe de perçage : 20 mm

Extra-plates, pour caravanes pliantes

REFERENCE	DIM. ENCASTREMENT	DIM. HORS-TOUT	COLORIS	CHARNIERE
X802601	800 x 500 mm	845 x 570 mm	brun	brun
XLG008	900 x 450 mm	945 x 540 mm	brun	brun
X810332	900 x 550 mm	950 x 620 mm	brun	argent
X802607	1450 x 600 mm	1495 x 675 mm	brun	brun
X802602	1600 x 650 mm	1650 x 720 mm	brun	brun



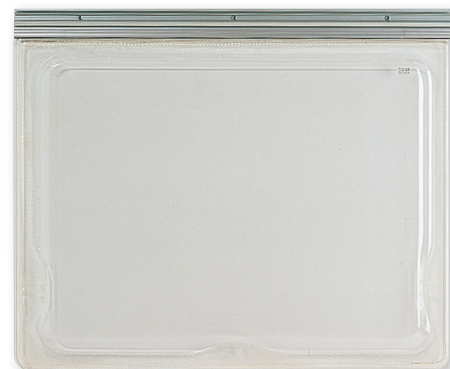
SÉRIE 04.08

Fenêtres double vitrage, sans sérigraphie

Entraxe de perçage : 20 mm

Type DIGUE

REFERENCE	DIM. ENCASTREMENT	DIM. HORS-TOUT	COLORIS	CHARNIERE
X802618	500 x 550 mm	550 x 630 mm	opaque	argent
X802610	1300 x 550 mm	1345 x 630 mm	brun	brun
X30791601	700 x 350 mm	750 x 425 mm	transparent	argent
X30791901	1300 x 550 mm	1345 x 630 mm	transparent	argent
X802055	1450 x 550 mm	1500 x 625 mm	brun	argent
X802619	1450 x 600 mm	1500 x 675 mm	brun	argent
X802611	1600 x 550 mm	1650 x 630 mm	brun	brun



**SÉRIES 04.10 - 04.11**

Fenêtres double vitrage, sans sérigraphie, charnière coloris argent
Entraxe de perçage : 20 mm

Type STERCKEMAN et Pliantes

REFERENCE	DIM. ENCASTREMENT	DIM. HORS-TOUT	COLORIS
X810392	700 x 350 mm	755 x 430 mm	gris
X810402	700 x 520 mm	750 x 595 mm	gris
X810729	800 x 900 mm	860 x 985 mm	brun
X810401	800 x 900 mm	860 x 980 mm	gris
X810726	1600 x 720 mm	1710 x 895 mm*	gris

* Bombée

**SÉRIE 04.12 FIXE**

Fenêtres double vitrage, sans sérigraphie

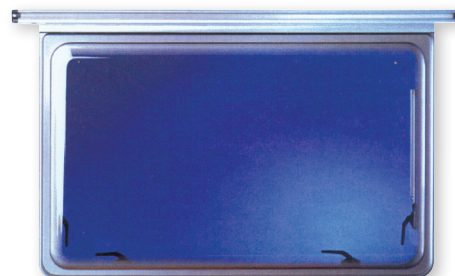
REFERENCE	DIM. ENCASTREMENT	DIM. HORS-TOUT	COLORIS
X810695	500 x 520 mm	480 x 500 mm	brun
X810696	700 x 520 mm	680 x 500 mm	brun
X30791801	700 x 520 mm	680 x 500 mm	transparent

**SÉRIE 04.21**

Fenêtres double vitrage gris clair, sans sérigraphie, charnière coloris argent
Entraxe de perçage : 20 mm

Type AXXOR

REFERENCE	DIM. ENCASTREMENT	DIM. HORS-TOUT
X807626	1600 x 800 mm	1655 x 880 mm



SÉRIE 04.23

Fenêtres double vitrage gris, avec sérigraphie et charnière intégrée
Entraxe de perçage : 20 mm

Type BÜRSTNER

Sérigraphie et charnière gris clair

REFERENCE	DIM. ENCASTREMENT	DIM. HORS-TOUT
1 X807613	900 x 520 mm	1000 x 595 mm
X807605	1300 x 550 mm	1355 x 630 mm
X807604	1435 x 580 mm	1490 x 660 mm
X807601	1630 x 580 mm	1685 x 660 mm
X807600	1790 x 580 mm	1845 x 660 mm

Type FLEURETTE

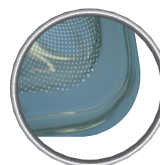
Sérigraphie et charnière gris foncé

REFERENCE	DIM. ENCASTREMENT	DIM. HORS-TOUT
2 X807613	900 x 520 mm	1000 x 595 mm
X807612	1300 x 180 mm	1400 x 255 mm
X807611	1300 x 550 mm	1400 x 625 mm
X807610	1450 x 650 mm	1550 x 725 mm

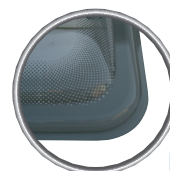
Type RAPIDO

Sérigraphie gris foncé et charnière gris clair

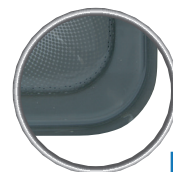
REFERENCE	DIM. ENCASTREMENT	DIM. HORS-TOUT
3 X807618	1180 x 535 mm	1235 x 605 mm
X807617	1300 x 550 mm	1355 x 620 mm
X819269	1430 x 220 mm	1485 x 290 mm
X807615	1450 x 550 mm	1505 x 620 mm
X807614	1710 x 220 mm	1765 x 290 mm



1



2



3



LES + CONSEILS

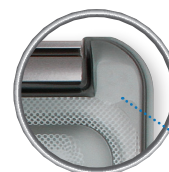
Accessoires Polyfix à commander en supplément (p. 14)

SÉRIE 04.23 TYPE ELNAGH, MC LOUIS, MOBILVETTA, JOINT

Fenêtres double vitrage, avec sérigraphie et charnière intégrée
Entraxe de perçage : 20 mm

REFERENCE	DIM. ENCASTREMENT	DIM. HORS-TOUT	VERSION
X816944	550 x 550 mm	605 x 630 mm	opaque
X816945	600 x 550 mm	655 x 630 mm	opaque
X816946	700 x 350 mm	755 x 430 mm	
X816948	800 x 400 mm	855 x 480 mm	
X816949	900 x 500 mm	955 x 580 mm	
X816950	900 x 500 mm	955 x 745 mm TG*	
X816951	900 x 500 mm	955 x 745 mm TD*	
X807613	900 x 520 mm	1000 x 595 mm	
X816953	900 x 550 mm	955 x 630 mm	
X816954	1300 x 550 mm	1355 x 630 mm	
X816955	1450 x 600 mm	1505 x 675 mm	
X807610	1450 x 650 mm	1550 x 725 mm	

* TD= trapèze à droite TG= trapèze à gauche



**SÉRIE 04.24 TYPE CI / ROLLER TEAM**

Fenêtres double vitrage gris/bleu, avec sérigraphie grise
Entraxe de perçage : 20 mm

Type CI - Roller Team

REFERENCE	DIM. ENCASTREMENT	DIM. HORS-TOUT	VERSION
X816906	600 x 550 mm	685 x 635 mm	Opaque
X816907	700 x 300 mm	785 x 385 mm	
X807621	700 x 500 mm	785 x 585 mm	
X807620	900 x 500 mm	985 x 585 mm	
X816909	1450 x 600 mm	1535 x 685 mm	

**SÉRIE 04.24 TYPE TRIGANO VDL****N**

Noir

REFERENCE	DIM. ENCASTREMENT	PROFIL D'ACCROCHE
N X824455	500 x 520 mm	X824392
N X824453	700 x 350 mm	X824391
N X824458	870 x 520 mm	X824509
N X824457	1200 x 520 mm	

Gris

REFERENCE	DIM. ENCASTREMENT	PROFIL D'ACCROCHE
N X824454	500 x 520 mm	X824388
N X824456	600 x 250 mm	X824507
N X824452	700 x 350 mm	X824507
N X824451	700 x 520 mm	X824507
N X824450	870 x 520 mm	X824509
N X824449	1200 x 520 mm	X824398
N X824464	1600 x 700 mm	X824389
N X824466	1776 x 700 mm	



SÉRIE POLYVISION 04.25 TYPE CI / ROLLER TEAM

Fenêtres avec cadre de fixation
Fenêtres double vitrage, avec sérigraphie
Entraxe de perçage : 20 mm

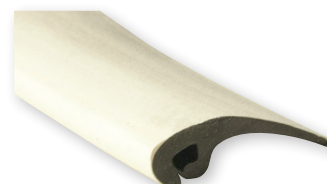
Type CI - Roller Team

REFERENCE	DIM. ENCASTREMENT	DIM. HORS-TOUT	VERSION
X816931	350 x 500 mm	380 x 530 mm	opaque
X819114	600 x 500 mm	630 x 530 mm	
X816932	700 x 300 mm	730 x 330 mm	
X816933	700 x 350 mm	730 x 380 mm	
X816934	750 x 450 mm	780 x 480 mm	
X816935	800 x 450 mm	830 x 480 mm	
X816936	900 x 250 mm	930 x 280 mm	
X816937	900 x 450 mm	930 x 480 mm	Coulissante
X816938	900 x 450 mm	930 x 480 mm	
X816939	900 x 500 mm	930 x 530 mm	
X816940	900 x 550 mm	930 x 580 mm	
X816941	1000 x 800 mm	1030 x 830 mm	
X816942	1450 x 600 mm	1480 x 630 mm	



Accessoires

REFERENCE	VERSION
X816943	Joint de finition



SÉRIE 04.26 TYPE CI / ROLLER TEAM

Fenêtres double vitrage, avec sérigraphie et charnière intégrée
Entraxe de perçage : 20 mm

REFERENCE	DIM. ENCASTREMENT	DIM. HORS-TOUT	VERSION
X816917	350 x 500 mm	400 x 570 mm	opaque
X816918	500 x 500 mm	550 x 570 mm	
X816919	500 x 500 mm	550 x 570 mm	opaque
X816912	600 x 550 mm	650 x 620 mm	opaque
X816920	700 x 300 mm	750 x 370 mm	
X816921	700 x 500 mm	750 x 570 mm	
X816922	900 x 500 mm	950 x 570 mm	
X816923	1450 x 600 mm	1505 x 675 mm	



Accessoire de montage

REFERENCE	DESIGNATION	HAUTEUR	LONGUEUR	COLORIS
X816924	Profil charnière	23 mm	1,27 m	argent





SÉRIE 04.28 TYPE CI / ROLLER TEAM

Fenêtres double vitrage, avec sérigraphie
Entraxe de perçage : 20 mm

Type CI - Roller Team

REFERENCE	DIM. ENCASTREMENT	DIM. HORS-TOUT	VERSION
X816925	600 x 550 mm	710 x 630 mm	opaque
X816926	700 x 300 mm	810 x 380 mm	
X816928	1000 x 550 mm	1110 x 630 mm	
X816929	1200 x 300 mm	1310 x 380 mm	
X816930	1450 x 600 mm	1480 x 630 mm	



SÉRIE 04.37 TYPE TRIGANO VDL

N

Avec sérigraphie.
Incurvée et biseautée.

REFERENCE	DIM. ENCASTREMENT	PROFIL D'ACCROCHE
N X824454	500 x 520 mm	X824388
N X824456	600 x 250 mm	X824507
N X824452	700 x 350 mm	X824507
N X824451	700 x 520 mm	X824507
N X824450	870 x 520 mm	X824509
N X824449	1200 x 520 mm	X824398
N X824464	1600 x 700 mm	X824389
N X824466	1776 x 700 mm	



SÉRIE 04.41 TYPE TRIGANO VDL

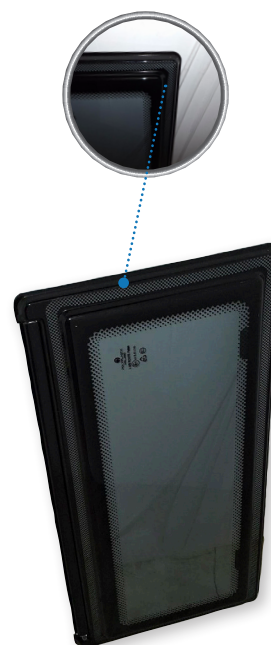
N

Primo noir

REFERENCE	DIM. ENCASTREMENT	DESSCRIPTIF	PROFIL D'ACCROCHE
N X824472	350 x 550 mm		X824496
N X824484	500 x 520 mm		X824496
N X824485	500 x 520 mm		
N X824486	500 x 520 mm	- FIXE -	
N X824481	600 x 250 mm		X824499
N X824470	700 x 350 mm		X824499
N X824479	700 x 520 mm		X824499
N X824477	870 x 520 mm		X824502
N X824475	1200 x 520 mm		X824505
N X824490	1200 x 600 mm		X824510

Primo gris

REFERENCE	DIM. ENCASTREMENT	PROFIL D'ACCROCHE
N X824482	500 x 520 mm	X824496
N X824483	500 x 520 mm	X824496
N X824480	600 x 250 mm	X824499
N X824469	700 x 350 mm	X824499
N X824478	700 x 520 mm	X824499
N X824476	870 x 520 mm	X824502
N X824473	1200 x 520 mm	X824505
N X824488	1200 x 600 mm	X824510





GAMME POLYFIX

Montage à glissière permettant un montage et un démontage rapide sur fenêtre déjà équipée de contreplaque. Embouts coloris noir.

Compas automatiques plats avec verrou

REFERENCE	ENTRAXE	DESCRIPTIF	
1 X807212S	200 mm	Droit + gauche	B
X807222S	230 mm	Droit + gauche	B ★
X807221S	280 mm	Droit + gauche	B ★

Compas tubulaires avec verrou

REFERENCE	ENTRAXE	DESCRIPTIF	
2 X807220S	140 mm	Droit + gauche	
X807219S	200 mm	Droit + gauche	B
X807218S	230 mm	Droit + gauche	B
X807217S	300 mm	Droit + gauche	B ★

Compas tubulaires sans verrou

REFERENCE	ENTRAXE	DESCRIPTIF	
3 X807315	140 mm	Gauche	
X807314	140 mm	Droit	
X807313S	200 mm	Droit + gauche	

Fermetures

REFERENCE	DESIGNATION	
4 X807478	Fermeture complète	B ★
X807475	Fermeture seule	B ★
X807477	Gâche seule	B
5 X815770	Contreplaque	
6 X819107	Fermeture seule à bouton	B

LES + CONSEILS

L'entraxe du compas est mesuré compas fermé et d'axe à axe



FERMETURES POLYPLASTIC

Fermetures

Entraxe de fixation : 20 mm

REFERENCE	DESIGNATION	DESCRIPTIF	
1 X801610S	Fermeture complète	1 poignée + contreplaque et joint X800230 + gâche X800274. Coloris noir	B ★
2 X817195	Fermeture seule	A bouton, pour fenêtres Aero (avec cadre) type Adria...	
X800230S	Contreplaque + joint	Coloris noir	B

Gâches

Entraxe de fixation : 40 mm

REFERENCE	DESCRIPTIF	
3 X800274	Noir, pour série 04.08	B ★
4 X801614	Noir, pour séries 04.13, 04.14, 04.17	
5 X801828	Noir	





COMPAS POLYPLASTIC

Embouts coloris noir.

Entraxes de fixation : 20 mm côté fenêtre, 25 mm côté cadre.

L'entraxe du compas est mesuré compas fermé et d'axe à axe.

Sauf indication contraire, les compas sont vendus par paire.

Compas automatiques plats avec verrou

Peuvent être utilisés sur les fenêtres Parapress / Remis

REFERENCE	ENTRAXE	
1 X814025S	230 mm	B ★
X814265S	280 mm	B ★

Compas automatiques plats

Pour séries 04.08, 04.13, 04.14, 04.16 et 04.17

REFERENCE	ENTRAXE	
2 X802261S	210 mm	B
X811447S	280 mm	B

Compas tubulaires avec verrou

Pour séries 04.08, 04.13, 04.14, 04.17

REFERENCE	ENTRAXE	
3 X807216S	140 mm	
X802006S	200 mm	B ★
X807213S	230 mm	
X802005S	300 mm	B ★

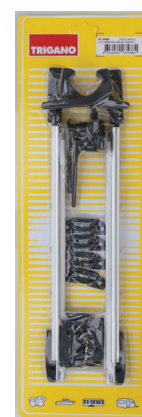
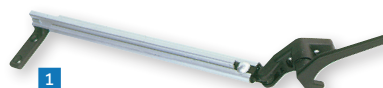
Compas tubulaires sans verrou

Pour séries 04.08, 04.13, 04.14, 04.17

REFERENCE	ENTRAXE	DESCRIPTIF	
4 X810819S	140 mm	Gauche	
X802264	140 mm	Droit	
X815073S	200 mm		B

Kits de montage accessoires Polyplastic

REFERENCE	DESIGNATION	DESCRIPTIF	
5 X811403B	Kit 230	Composé de compas X814025S entraxe 230 mm + 3 fermetures. Pour fenêtre > 450 mm et Polyplastic	★
X811400B	Kit 280	Composé de compas X814265S entraxe 280 mm + 2 fermetures. Pour fenêtre > 520 mm et Polyplastic	★



PLAQUES DE FIXATION

Permettent le montage fixe d'une fenêtre ouvrante.

REFERENCE	DESCRIPTIF
X801616	Noir, pour séries 04.13, 04.14, 04.17.
X801617	Gris, pour séries 04.13, 04.14, 04.17.



SÉRIE TRIGANO VAN

REFERENCE	DIM. ENCASTREMENT	COLORIS	CAS D EMPLOI	VERSION
N X824605	400 x 430 mm	Clair		
N X824606	400 x 430 mm	Noir	>2010	
N X824607	400 x 430 mm	Clair		opaque
N X824608	400 x 430 mm	Noir	>2010	opaque
N X824609	780 x 430 mm	Clair		
N X824610	780 x 430 mm	Noir	>2010	
N X824611	820 x 660 mm	Clair		
N X824612	900 x 300 mm	Clair		
N X824613	900 x 300 mm	Noir	>2011	
N X824614	900 x 430 mm	Clair		
N X824615	900 x 430 mm	Noir		
N X824616	900 x 430 mm	Noir	>2010	
N X824617	1000 x 430 mm	Noir		



DOUBLE VITRAGE INTÉGRAL FUMÉ

Entraxe de perçage : 35 mm
Type ADRIA (1986-92 et 1992-2002)

Sans sérigraphie

REFERENCE	DIM. ENCASTREMENT	DIM. HORS-TOUT	CHARNIERE
X804419	520 x 480 mm	565 x 545 mm	bronze
X804424	520 x 480 mm	565 x 545 mm Opaque	bronze
X804427	850 x 600 mm	900 x 670 mm	alu (brut)
X804415	850 x 600 mm	850/625 x 665 mm TD*	bronze
X804428	900 x 500 mm	950 x 560 mm	bronze
X804413	1150 x 650 mm	1200/950 x 720 mm TD*	bronze

* TD= Trapèze Droite

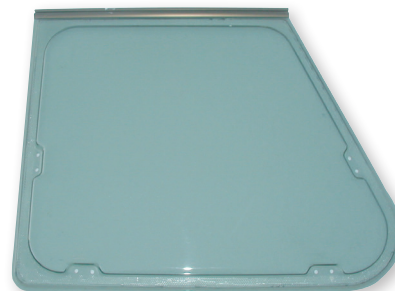
Avec sérigraphie grise

REFERENCE	DIM. ENCASTREMENT	DIM. HORS-TOUT	CHARNIERE
X810185	1200 x 300 mm	1240 x 370 mm	alu (brut)



LES + CONSEILS

Besoin de conseils techniques ?
Des questions sur une identification, un prix, un délai, une disponibilité sur une fenêtre ?
N'hésitez plus à contacter notre service spécialisé !



**SÉRIE AM 03**

Fenêtres double vitrage en PMMA gris (9T45), sérigraphie gris RAL 7004 et charnière intégrée invisible.
Entraxe de perçage : 32 mm

Type ADRIA (2002 à 2006)

REFERENCE	DIM. ENCASTREMENT	DIM. HORS-TOUT	VERSION
X815423	520 x 550 mm	586 x 614 mm	
X815424	520 x 550 mm	586 x 614 mm	Opaque
X815425	520 x 600 mm	586 x 664 mm	
X815426	850 x 600 mm	916 x 664 mm	
X815427	850 x 600 mm	916 x 664 mm	Opaque
X815428	960 x 440 mm	1026 x 504 mm	
X815429	960 x 600 mm	1026 x 664 mm	
X815430	1200 x 300 mm	1266 x 364 mm	
X815431	1520 x 600 mm	1586 x 664 mm	
X815432	1637/1332 x 609 mm		Trapézoïdale, pour face avant

**LES + CONSEILS**

Joint de fenêtre et cache-agrafe spécifiques : voir p. 47

SÉRIE AM 06

Fenêtres double vitrage en PMMA fumé (923), sans sérigraphie et charnière intégrée invisible.
Entraxe de perçage : 32 mm

Type ADRIA (2007)

REFERENCE	DIM. ENCASTREMENT	DIM. HORS-TOUT	VERSION
X815433	369 x 627 mm		Gauche, pour face avant*
X815434	369 x 627 mm		Droite, pour face avant*
X815440	783 x 631 mm		Centrale, pour face avant*
X815435	520 x 440 mm	586 x 504 mm	
X815436	520 x 550 mm	586 x 614 mm	Opaque - trapézoïdale
X815437	520 x 550 mm	586 x 614 mm	
X815438	520 x 550 mm	586 x 614 mm	Opaque
X815441	850 x 600 mm	916 x 664 mm	
X815442	1200 x 300 mm	1266 x 364 mm	

* Les fenêtres de face avant sont livrées avec compas à vis et charnière spécifique (voir croquis)



Profils charnière spécial fenêtre sur face avant - séries AM



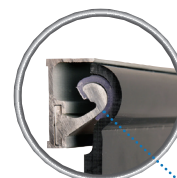
Profils charnière X815628 + X815627 pour fenêtres séries AM et Van Trigano

SÉRIE AM 07

Fenêtres double vitrage en PMMA gris (901), sérigraphie gris noir RAL 7021 et charnière intégrée invisible.
Entraxe de perçage : 32 mm

Type ADRIA (>= 2008)

REFERENCE	DIM. ENCASTREMENT	DIM. HORS-TOUT	VERSION
X815443	450 x 600 mm	516 x 664 mm	
X815444	520 x 150 mm	586 x 214 mm	
X815445	520 x 440 mm	586 x 504 mm	
X815446	520 x 550 mm	586 x 614 mm	
X815447	520 x 550 mm	586 x 614 mm	Opaque
X815448	520 x 600 mm	586 x 664 mm	
X815449	850 x 600 mm	916 x 664 mm	
X815450	960 x 440 mm	1026 x 504 mm	
X815451	960 x 600 mm	1026 x 664 mm	
X815452	1200 x 300 mm	1266 x 364 mm	
X815453	1520 x 600 mm	1586 x 664 mm	
X815454	1637/1332 x 609 mm		Trapézoïdale, pour face avant



➤ Fenêtres Acryform (ex Plastoform)

SÉRIE RM ECO

N

Charnière en aluminium affinée pour plus de légèreté, sans compromettre le design épuré de la RM ECO. Facile à installer, elle séduit les fabricants en quête de solutions élégantes.

REFERENCE	DIM. ENCASTREMENT	VERSION
N X824618	250 x 430 mm	opaque
N X824619	350 x 500 mm	opaque
N X824620	700 x 450 mm	
N X824621	700 x 500 mm	
N X824622	900 x 520 mm	
N X824623	1300 x 500 mm	



SÉRIE RM 14 ECO

N

Ce modèle allie performance et efficacité économique, en s'inspirant des meilleures caractéristiques des vitres latérales. Son vitrage profilé unique permet une conception optimisée, presque plane, mise en valeur par une courbure élégante qui en souligne le caractère.

REFERENCE	DIM. ENCASTREMENT	CAS D'EMPLOI	VERSION
N X824624	500 x 480 mm	2020	opaque
N X824625	500 x 520 mm	2016	opaque
N X824626	700 x 350 mm	2016	
N X824627	700 x 520 mm	2016	
N X824628	870 x 520 mm	2016	
N X824629	900 x 450 mm	2016	
N X824630	910 x 800 mm	2016	
N X824631	1110 x 842 / 520 mm		
N X824633	1200 x 500 mm		
N X824632	1200 x 520 mm	2020	
N X824634	1200 x 520 mm		
N X824635	1300 x 180 mm		
N X824636	1440 x 680 mm	2016	



SÉRIE RM 14

N

Design soigné, intégration parfaite. Grâce à ses lignes fluides et ses charnières innovantes à finition plastique, la RM 14 s'intègre harmonieusement à la paroi du véhicule. Son apparence compacte et ses angles réduits renforcent l'élégance du camping-car tout en assurant une immersion visuelle optimale.

REFERENCE	DIM. ENCASTREMENT	CAS D'EMPLOI
N X824637	700 x 750 mm	2014
N X824638	800 x 750 mm	2014
N X824639	850 x 750 mm	2014
N X824640	870 x 520 mm	2014





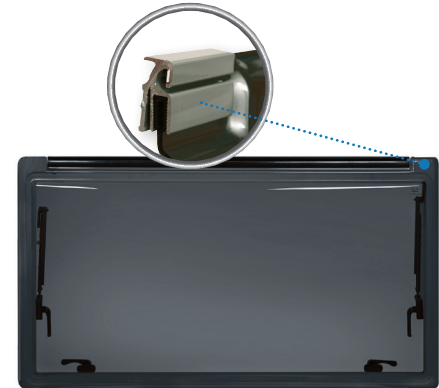
Fenêtres Acryform (ex Plastoform) ↙

SÉRIE TM 06

Fenêtres double vitrage en PMMA fumé (923), sans sérigraphie et charnière intégrée.
Entraxe de perçage : 32 mm

Type CI / Roller Team (2007-08)

REFERENCE	DIM. ENCASTREMENT	DIM. HORS-TOUT	VERSION
X815455	500 x 500 mm	565 x 586 mm	
X815456	500 x 500 mm	565 x 586 mm	Opaque
X815457	600 x 550 mm	665 x 636 mm	Opaque
X815458	700 x 300 mm	765 x 386 mm	Avec compas à vis
X815459	700 x 500 mm	765 x 586 mm	
X815460	900 x 500 mm	965 x 586 mm	
X815463	1000 x 500 mm	1065 x 586 mm	
X815461	1200 x 300 mm	1265 x 386 mm	Avec compas à vis
X815462	1450 x 600 mm	1515 x 686 mm	



SÉRIE TM 07

Fenêtres double vitrage en PMMA gris (901), sérigraphie gris aluminium RAL 9006 et charnière intégrée.
Entraxe de perçage : 32 mm

Type CI / Roller Team (>= 2009)

REFERENCE	DIM. ENCASTREMENT	DIM. HORS-TOUT	VERSION
X815464	350 x 500 mm	415 x 586 mm	Opaque
X815465	500 x 500 mm	565 x 586 mm	
X815466	500 x 500 mm	565 x 586 mm	Opaque
X815467	600 x 550 mm	665 x 636 mm	Opaque
X815468	700 x 300 mm	765 x 386 mm	Avec compas à vis
X815469	700 x 500 mm	765 x 586 mm	
X815470	900 x 500 mm	965 x 586 mm	
X815471	1000 x 500 mm	1065 x 586 mm	
X815472	1200 x 300 mm	1265 x 386 mm	Avec compas à vis
X815473	1450 x 600 mm	1515 x 686 mm	



LES + CONSEILS

Profil charnière : voir réf. X815630 p. 43

SÉRIE ACRYLIGHT

N

Avec sa charnière invisible et son vitrage plat, la fenêtre ACRYLIGHT s'intègre harmonieusement à votre véhicule. Store plissé, moustiquaire intégrée et cadre noir ou beige offrent confort, intimité et raffinement.

REFERENCE	DIM. ENCASTREMENT
N X824641	800 x 450 mm
N X824642	800 x 450 mm
N X824643	900 x 600 mm

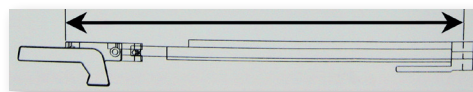




COMPAS PLASTOFORM

Entraxe de perçage : 35 mm côté fenêtre, 25 mm côté cadre.

Type de montage : Adria, Vans Trigano (coloris noir), camping-cars Cl et Roller Team (coloris gris)



Automatiques

REFERENCE	DIMENSIONS	COLORIS	DESCRIPTIF	
1 X815531S	195 mm (fermé)	Noir	Pour fenêtre hauteur 300-430 mm	B
2 X815532S	245 mm (fermé)	Gris	Pour fenêtre hauteur 430-550 mm	B
X800088	245 mm (fermé)	Noir	Pour fenêtre hauteur 430-550 mm	B ★
X800082	275 mm (fermé)	Noir	Pour fenêtre hauteur >550 mm	B ★
3 X815535S	245 mm (fermé)	Noir	Avec fermeture à bouton. Pour fenêtre hauteur 430-550 mm	B
4 X818071	245 mm (fermé)	Noir	Droit, avec fermeture à bouton	B
X818072	245 mm (fermé)	Noir	Gauche, avec fermeture à bouton	B

A vis

REFERENCE	DIMENSIONS	COLORIS	DESCRIPTIF	
5 X815534S	185 mm (fermé)	Gris	Pour fenêtre hauteur 300 mm	B
X815533	185 mm (fermé)	Noir	Pour fenêtre hauteur 300 mm	B

FERMETURES & ACCESSOIRES PLASTOFORM

Entraxe de perçage : 35 mm

Type de montage : Adria, Vans Trigano (coloris noir), camping-cars Cl et Roller Team (coloris gris)

Fermetures

Sans vis ni joint

REFERENCE	DESIGNATION	COLORIS	CAS D EMPLOI	
1 X801820B	Fermeture sans bouton	Noir		★
2 X815540S	Fermeture à bouton	Noir		B
3 X815541	Fermeture à bouton	Gris		B
4 X818069S	Fermeture à bouton gauche	Noir		B
X818070	Fermeture à bouton droite	Noir	Sublim / Rubis	B

Gâches et accessoires

REFERENCE	DESIGNATION	COLORIS	DESCRIPTIF	
5 X802542	Gâche (coudée)	Noir	Entraxe 30mm	
6 X815543	Gâche (coudée)	Gris		B
X815542S	Gâche (coudée)	Noir		B
7 X815545	Cale de gâche	Gris		
X815544	Cale de gâche	Noir		

Divers

REFERENCE	DESIGNATION	COLORIS	DESCRIPTIF
8 X823226	Contreplaque + joint	Noir	
X815546	Joint de fermeture	Noir	
9 X805470	Kit visserie		Fenêtre simple vitrage : 10 vis, 10 écrous et 10 joints





OUTILS POSE DE FENÊTRES

REFERENCE	DESIGNATION	DESCRIPTIF
1 X801926	Ciseaux	Pour profil caoutchouc
2 X801927	Poseur	Pour profil clé (sur fenêtre fixe)
3 X801928	Poseur	Pour profil cache-agrafe (sur fenêtre ouvrante)



1



2



3

KIT ANTI-RAYURES

Ensemble professionnel permettant de supprimer les rayures même très marquées. Nettoyage à l'eau. Spécialement étudié pour les fenêtres en acrylique.

Mode d'emploi : traiter la/les rayure(s) avec un abrasif, puis appliquer le produit lustrant (à l'aide d'un tampon mousse) pour un rendu homogène. Nettoyer l'excédent de produit avec un chiffon sec en microfibre.

REFERENCE	DESIGNATION	CONDITIONNEMENT
1 X820944	Polish	Contenance : 1 kg

Crème de polissage 3 en 1 sans solvant ni silicone pour un polissage rapide et abrasif. Peut être utilisée directement après le ponçage au P1200 ou P1500. Elle s'affine au fur et à mesure du lustrage sans incidences sur les pièces plastique ou caoutchouc, à utiliser sur tous types de surfaces sans masquage nécessaire. Ne sèche pas aussi rapidement que les crèmes à base de solvants.

2 X816850	Tissu d'essuyage	Pochette de 3 tissus assortis
-----------	------------------	-------------------------------

En microfibre, haute performance. Lavable en machine. Dim. 320 x 360 mm

3 X816824	Interface souple	Boîte de 10 interfaces
-----------	------------------	------------------------

Perforée, pour disques Hookit Ø 75 mm



1



2



3

RÉNOVATEUR DE PLEXIGLAS®

Permet de polir le verre organique, le plexiglas®, l'acrylique et le polycarbonate.

Appliquer le produit à l'aide de la lingette microfibre. Etaler puis attendre quelques secondes. Effectuer un polissage uniforme sur les zones ternies. Terminer en essuyant avec un chiffon propre pour donner de la brillance.

REFERENCE	DESCRIPTIF
X819463	Contient 1 flacon de polish (125 ml) + 1 lingette microfibre



WINDOW SET CLEANER

Conçue pour les fenêtres Seitz, cette gamme peut être utilisée sans risque pour le nettoyage de toute fenêtre acrylique, simple ou double vitrage.



REFERENCE	DESIGNATION	DESCRIPTIF
X824365	Kit de nettoyage	Il élimine la poussière, la graisse et les films de nicotine persistants, avec un effet antistatique. Flacon de 500 ml



FERMETURES ET ACCESSOIRES TYPE TABBERT

Entraxe de perçage : 20 mm côté fenêtre, 30 mm côté cadre

Fermetures

REFERENCE	COLORIS	DESCRIPTIF
X805820	Noir	À pousoir
X805823S	Marron	À pousoir



COMPAS TYPE TABBERT

Vendu à la pièce. L'entraxe est mesuré compas fermé.

Entraxe de perçage : 20 mm côté fenêtre, 30 mm côté cadre

REFERENCE	ENTRAXE	DESCRIPTIF
1 X805885	200 mm	Pour fenêtre cuisine, 200 mm
2 X807492S	260 mm	Automatique, 285 mm



CACHE-VIS

Vendu au mètre

REFERENCE	LARGEUR	COLORIS
1 X802281	13 mm	Noir
2 X800857	13 mm	Gris
X911266	12 mm	Noir

Pour fenêtres Farnier-Penin 290000 et portes de coffre



FEUTRINE

Vendue au mètre

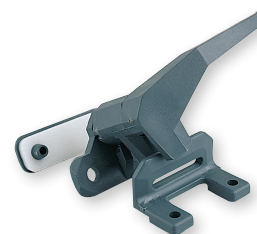
REFERENCE	DIMENSIONS	DESCRIPTIF
X802284	ép. 12 mm	Pour fenêtre coulissante



FERMETURES DE FENÊTRES KLEIN

Ensemble poignée livrée avec contreplaque et joint + gâche
Entraxes de fixation : 30 mm côté fenêtre, 20 mm côté cadre.

REFERENCE	DESIGNATION	COLORIS	
X801607S	Fermeture seule	Gris	B ★
X801603B	Fermeture seule	Marron	★
X801609	Gâche	Gris	B
X801605	Gâche	Marron	B



AUTRE ACCESSOIRE KLEIN

REFERENCE	DESIGNATION	DESCRIPTIF
X801594	Pontet	Gris

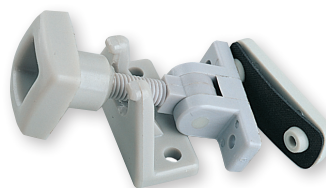




ACCESSOIRES PLASTIQUE UNIVERSELS

Pour caravanes anciennes années '70 et '80

REFERENCE	DESIGNATION	ENTRAXE	COLORIS
1 X800285S	Poignée 2 points de fixation	30 mm	Gris
Avec gâche et contreplaque avec joint			
2 X802301	Gâche seule	25 mm	Gris
Coudée, pour poignées plastique 1 et 2 points de fixation			



1

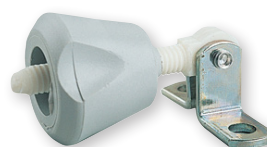


2

POIGNÉE MÉTAL UNIVERSELLE

Pour caravanes avant 1975, fenêtres avec encadrement alu

REFERENCE	ENTRAXE	DESCRIPTIF
X816029	30 mm	En plastique avec patte acier zingué. Droite B ★



BOUTON

REFERENCE	DESIGNATION	DESCRIPTIF
X800106	Bouton de tirage	GB, type UCP et Boidron, Ø int. 22 mm



FENÊTRES APSYS

Baie coulissante.

REFERENCE	DIMENSIONS
X823888	300 x 400 mm
X823889	400 x 400 mm



FENÊTRES S7P EN ACRYLIQUE

De forme légèrement incurvée, elles sont spécialement destinées aux fourgons aménagés. Le cadre en aluminium laqué offre un poids réduit, garantit une excellente isolation et une finition parfaite. L'ouverture n'est pas en reste grâce aux compas ajustables en continu.

Le double vitrage en acrylique teinté noir allie style et protection contre les regards indiscrets !

Montage sur parois de 22 à 43 mm (kits de fixation à commander en supplément)

Teinte : cadre extérieur Noir foncé RAL 9005, cadre intérieur Blanc crème RAL 9001.

REFERENCE	DIM. ENCASTREMENT	DIM. HORS-TOUT
X817669	280 x 380 mm	308 x 408 mm
X817670	490 x 500 mm	518 x 528 mm
X817671	560 x 465 mm	588 x 493 mm
X817672	700 x 510 mm	728 x 538 mm
X817673	750 x 465 mm	778 x 493 mm
X817674	818 x 315 mm	843 x 343 mm
X817675	960 x 450 mm	988 x 478 mm
X817676	985 x 465 mm	1013 x 493 mm



Cadres intérieurs pour fenêtres S7P

Equipés de store occultant alvéolé de type « Duette » et moustiquaire ajustables en continu.

A commander en plus de la fenêtre.

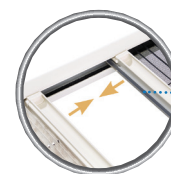
Coloris cappuccino

REFERENCE	DIMENSIONS	DIM. ENCASTREMENT
X817688	233 x 352 mm	280 x 380 mm
X817689	443 x 472 mm	490 x 500 mm
X817690	513 x 437 mm	560 x 465 mm
X817691	653 x 482 mm	700 x 510 mm
X817692	703 x 437 mm	750 x 465 mm
X824114	771 x 287 mm	818 x 315 mm
X817694	913 x 422 mm	960 x 450 mm
X817695	938 x 437 mm	985 x 465 mm

Kits de fixation pour fenêtres S7P

Permettent d'ajuster le montage selon l'épaisseur de paroi. A commander en plus de la fenêtre

REFERENCE	EPAISSEUR PAROI
X817677	22 - 23 mm
X817678	24 - 25 mm
X817679	26 - 27 mm
X817680	28 - 29 mm
X817681	30 - 31 mm
X817682	32 - 33 mm
X817683	34 - 35 mm
X817684	36 - 37 mm
X817685	38 - 39 mm
X817686	40 - 41 mm
X817687	42 - 43 mm



LES + CONSEILS

Pour nettoyer vos baies, veillez à ne pas utiliser certains produits corrosifs, avec alcool ou détergents. Privilégiez le savon de marseille + eau ou notre kit de nettoyage que vous retrouverez à la page 21.



FENÊTRES S4 COULISSANTES EN ACRYLIQUE

L'acrylique offre une meilleure isolation (thermique et phonique) grâce au double-vitrage ainsi qu'une surface d'ouverture plus importante - le tout pour un poids moindre. Il est cependant plus fragile que le verre (il craint notamment les rayures), l'entretien des fenêtres doit donc se faire uniquement avec des produits appropriés (non-abrasifs).

Le montage de ces fenêtres reste inchangé par rapport au modèle en verre sécurit : fixation par vissage du cadre intérieur sur le cadre extérieur.

Livrées avec cadre intérieur (avec store et moustiquaire montés). Montage sur parois de 1 à 53 mm d'épaisseur (voir particularités de montage sur le tableau des correspondances)



LES + CONSEILS

Pour l'entretien des fenêtres Dometic, pensez à la gamme de produits Dometic p. 21



Gris

REFERENCE	DIM. ENCASTREMENT
X923594	700 x 300 mm
X923595	750 x 400 mm
X810822	750 x 600 mm
X923596	800 x 450 mm
X926064	900 x 400 mm
X923597	900 x 450 mm
X923598	900 x 500 mm
X810073	900 x 600 mm
X923599	1000 x 500 mm
X923700	1000 x 600 mm
X923701	1300 x 600 mm

Noir

REFERENCE	DIM. ENCASTREMENT
X822612	500 x 450 mm
X822613	600 x 500 mm
X822614	600 x 600 mm
X822620	700 x 300 mm
X822621	700 x 400 mm
X822098	700 x 450 mm
X822090	700 x 550 mm
X927361	700 x 600 mm
X822622	750 x 600 mm
X822617	800 x 350 mm
X822097	800 x 450 mm
X822623	900 x 400 mm
X928593	900 x 450 mm
X822624	900 x 500 mm
X822625	900 x 550 mm
X822619	900 x 600 mm
X927219	1000 x 500 mm
X822627	1000 x 600 mm
X822628	1100 x 450 mm
X927363	1200 x 600 mm
X822629	1300 x 600 mm
X822630	1450 x 600 mm

Blanc

REFERENCE	DIM. ENCASTREMENT
X824534	700 x 300 mm
X810831	750 x 600 mm
X810832	800 x 450 mm
X810096	900 x 400 mm
X810097	900 x 450 mm
X810833	900 x 600 mm
X810099	1000 x 500 mm
X810100	1000 x 550 mm
X810826	1450 x 600 mm



Gris clair - RAL 7035 / intérieur blanc crème - RAL 9001

Noir / Blanc signalisation

REFERENCE	DIM. ENCASTREMENT
X819952	700 x 300 mm



Blanc signalisation - RAL 9016 (intérieur RAL 9016)

Noir / Blanc perle

REFERENCE	DIM. ENCASTREMENT
X819955	700 x 300 mm
X819957	700 x 450 mm - Opaque-
X819954	700 x 450 mm
X819953	1000 x 600 mm

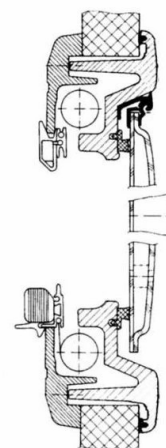


Noir foncé - RAL 9005 / intérieur blanc crème - RAL 9001

*Toute intervention sur fenêtre coulissante produite depuis décembre 2003 doit être faite par Seitz pour pallier aux éventuels problèmes d'étanchéité

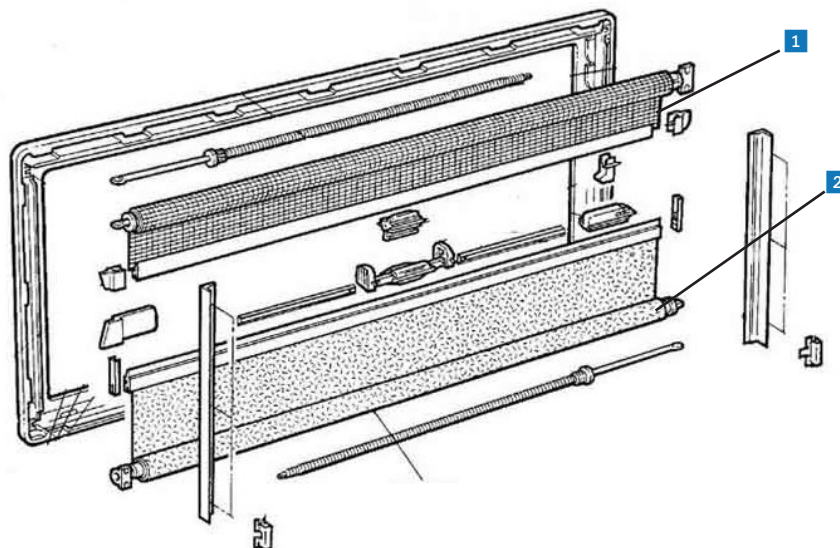
MONTAGE DES FENÊTRES SEITZ S4 SELON L'ÉPAISSEUR DE PAROI DU VÉHICULE

EPAISSEUR DE PAROI (mm)	EPAISSEUR DE TASSEAU A (mm)	TYPE DE VIS	EPAISSEUR DE PAROI (mm)	EPAISSEUR DE TASSEAU A (mm)	TYPE DE VIS
1	25	3,9 x 25	27	5	3,9 x 30
3	23	3,9 x 25	29	7	3,9 x 30
5	21	3,9 x 25	31	9	3,9 x 30
7	19	3,9 x 25	33	11	3,9 x 30
9	17	3,9 x 25	35	13	3,9 x 30
11	15	3,9 x 25	37	15	3,9 x 40
13	13	3,9 x 25	39	17	3,9 x 40
15	11	3,9 x 25	41	19	3,9 x 40
17	9	3,9 x 25	43	21	3,9 x 40
19	7	3,9 x 25	45	23	3,9 x 45
21	5	3,9 x 25	47	25	3,9 x 45
23	3	3,9 x 25	49	27	3,9 x 45
25	1	3,9 x 25	51	29	3,9 x 50
26	-	3,9 x 25	53	31	3,9 x 50



STORES D'OCCULTATION ET MOUSTIQUAIRES

Nous avons simplifié le référencement aux dimensions les plus grandes : les stores et moustiquaires peuvent être utilisés sur des fenêtres de hauteur inférieure à celle indiquée (dimensions d'encastrement).



Moustiquaire 1

REFERENCE	DIMENSIONS
X810125	350 x 500 mm
X810126	500 x 450 mm
X810127	550 x 600 mm
X812984	600 x 600 mm
X819985	700 x 450 mm
X812985	700 x 600 mm
X812784	750 x 600 mm
X810131	800 x 450 mm
X819986	800 x 1000 mm
X810132	900 x 600 mm
X810133	1000 x 600 mm
X810134	1100 x 700 mm
X812782	1200 x 600 mm
X810136	1300 x 600 mm
X922242	1450 x 600 mm

Store Beige 2

REFERENCE	DIMENSIONS
X810102	350 x 500 mm
X810103	500 x 450 mm
X810104	550 x 600 mm
X810105	600 x 600 mm
X819987	700 x 450 mm
X810106	700 x 600 mm
X810107	750 x 600 mm
X810108	800 x 450 mm
X819988	800 x 1000 mm
X810109	900 x 600 mm
X810110	1000 x 600 mm
X810111	1100 x 700 mm
X810112	1200 x 600 mm
X810113	1300 x 600 mm
X810114	1450 x 600 mm

Store Gris 2

REFERENCE	DIMENSIONS
X810115	350 x 500 mm
X810116	500 x 450 mm
X814551	550 x 600 mm
X810893	600 x 600 mm
X819989	700 x 450 mm
X812983	700 x 600 mm
X812680	750 x 600 mm
X811164	800 x 450 mm
X819990	800 x 1000 mm
X812786	900 x 600 mm
X810120	1000 x 600 mm
X812785	1200 x 600 mm
X810123	1300 x 600 mm
X810124	1450 x 600 mm

Store Blanc 2

REFERENCE	DIMENSIONS
X819971	350 x 500 mm
X819972	500 x 450 mm
X819973	600 x 600 mm
X819974	700 x 450 mm
X819975	700 x 600 mm
X819976	750 x 600 mm
X819977	800 x 450 mm
X819978	800 x 1000 mm
X819979	900 x 600 mm
X819980	1000 x 600 mm
X819981	1100 x 700 mm
X819982	1200 x 600 mm
X819983	1300 x 600 mm
X819984	1450 x 600 mm



FENÊTRES S4 PROJETABLES EN ACRYLIQUE



Les dimensions des fenêtres Dometic sont inscrites dans l'angle supérieur gauche du cadre extérieur (derrière le vitrage ou sur l'acrylique)



Noir

REFERENCE	DIM. ENCASTREMENT
X822631	300 x 500 mm
X822600	350 x 500 mm
X822601	500 x 300 mm
X815166	500 x 350 mm
X812271	500 x 450 mm
X822591	500 x 500 mm
X822592	550 x 550 mm
X822593	550 x 600 mm
X927231	600 x 500 mm
X927232	700 x 300 mm
X822596	700 x 400 mm
X822597	700 x 450 mm
X822598	700 x 500 mm
X822091	700 x 550 mm
X812019	700 x 600 mm
X822587	750 x 600 mm
X822588	800 x 350 mm
X927233	800 x 450 mm
X822590	900 x 400 mm
X811679	900 x 450 mm
X927234	900 x 500 mm
X822096	900 x 550 mm
X927235	900 x 600 mm
X822595	1000 x 450 mm
X927220	1000 x 500 mm
X822603	1000 x 600 mm
X822604	1000 x 800 mm
X822605	1100 x 450 mm
X822606	1100 x 550 mm
X822607	1200 x 300 mm
X822608	1200 x 500 mm
X822609	1200 x 600 mm
X927236	1300 x 600 mm
X822644	1450 x 700 mm
X822610	1450 x 550 mm
X822611	1450 x 600 mm
X824526	700 x 450 mm - FIXE

Gris

REFERENCE	DIM. ENCASTREMENT
X923959	350 x 500 mm
X923571	500 x 450 mm
X810816	550 x 550 mm
X810070	600 x 500 mm
X810815	600 x 600 mm
X923575	700 x 300 mm
X923576	700 x 600 mm
X923577	750 x 400 mm
X923578	750 x 600 mm
X810071	800 x 350 mm
X923579	800 x 450 mm
X923580	900 x 400 mm
X923581	900 x 450 mm
X923582	900 x 500 mm
X923583	900 x 550 mm
X923584	900 x 600 mm
X923585	1000 x 500 mm
X810072	1000 x 550 mm
X923586	1000 x 600 mm
X923587	1100 x 450 mm
X923588	1100 x 550 mm
X923589	1200 x 600 mm
X923590	1300 x 550 mm
X923591	1300 x 600 mm
X923592	1450 x 600 mm
X923580	900 x 400 mm

Blanc

REFERENCE	DIM. ENCASTREMENT
X810074	350 x 500 mm
X810075	500 x 300 mm
X810076	500 x 450 mm
X810080	550 x 600 mm
X810081	600 x 500 mm
X810827	600 x 600 mm
X811047	700 x 300 mm
X812982	700 x 600 mm
X811048	800 x 450 mm
X810085	900 x 450 mm
X810087	900 x 550 mm
X810836	900 x 600 mm
X810088	1000 x 500 mm
X810089	1000 x 550 mm
X810091	1100 x 450 mm
X810837	1100 x 700 mm
X810838	1200 x 600 mm
X810093	1300 x 550 mm
X810094	1300 x 600 mm

Noir foncé - RAL 9005 /
intérieur blanc crème -
RAL 9001

Gris clair - RAL 7035 /
intérieur blanc crème -
RAL 9001

Blanc signalisation - RAL 9016
(intérieur RAL 9016)

Noir / Blanc signalisation

REFERENCE	DIM. ENCASTREMENT
X824537	350 x 500 mm
X819933	350 x 500 mm - Opaque
X824531	350 x 500 mm - Fixe
X819960	500 x 600 mm - Fixe
X819941	550 x 600 mm
X824533	600 x 600 mm - Fixe-
X819934	700 x 300 mm
X824543	700 x 450 mm
X824526	700 x 450 mm - Fixe
X824530	700 x 600 mm
X824535	700 x 600 mm
X824538	750 x 600 mm
X824542	750 x 600 mm - Fixe
X824536	800 x 450 mm
X824527	800 x 450 mm - Fixe
X819938	800 x 1000 mm
X824532	900 x 600 mm
X819939	900 x 600 mm
X819940	1200 x 600 mm
X824525	1200 x 600 mm

Noir / Blanc perle

REFERENCE	DIM. ENCASTREMENT
X819933	350 x 500 mm - Opaque
X819959	600 x 600 mm - Fixe
X819947	700 x 300 mm
X819946	750 x 600 mm
X824539	800 x 450 mm
X819944	800 x 1000 mm
X819943	900 x 600 mm
X819942	1200 x 600 mm



LES + CONSEILS

Pour l'étanchéité des fenêtres
voir le mastic X816408 - p. 55

VITRAGES ACRYLIQUES PROJETABLES SEULS

Vitres acryliques de rechange pour fenêtre complète type S4, livrées avec compas et fermetures montés.
Double vitrage gris, charnière aluminium anodisé.

REFERENCE	DIM. ENCASTREMENT	DIM. HORS-TOUT
X810137	350 x 500 mm	318 x 434 mm
X810138	500 x 300 mm	468 x 232 mm
X810139	500 x 450 mm	468 x 382 mm
X810142	550 x 600 mm	518 x 534 mm
X810143	600 x 500 mm	568 x 434 mm
X812714	600 x 600 mm	568 x 534 mm
X810145	700 x 300 mm	668 x 232 mm
X813087	700 x 400 mm	668 x 332 mm
X810146	700 x 600 mm	668 x 534 mm
X813760	700 x 600 mm*	668 x 534 mm
X812724	750 x 400 mm	718 x 332 mm
X812729	750 x 600 mm	718 x 534 mm
X812870	800 x 350 mm	768 x 282 mm
X810150	800 x 450 mm	768 x 382 mm
X810151	900 x 400 mm	868 x 334 mm
X810152	900 x 450 mm	868 x 382 mm
X810153	900 x 500 mm	868 x 434 mm
X810154	900 x 550 mm	868 x 484 mm
X812780	900 x 600 mm	868 x 534 mm
X812672	1000 x 500 mm	968 x 434 mm
X810157	1000 x 550 mm	968 x 484 mm
X810158	1000 x 600 mm	968 x 534 mm
X810159	1100 x 450 mm	1068 x 382 mm
X810160	1100 x 550 mm	1068 x 484 mm
X810161	1100 x 700 mm	1068 x 634 mm
X812695	1200 x 600 mm	1168 x 534 mm
X810163	1300 x 550 mm	1268 x 484 mm
X810164	1300 x 600 mm	1268 x 534 mm
X810165	1450 x 600 mm	1418 x 534 mm

*opaque



Double vitrage gris graphite, charnière aluminium noir.

REFERENCE	DIM. ENCASTREMENT	DIM. HORS-TOUT
X819967	550 x 600 mm	518 x 534 mm
X819966	700 x 300 mm	668 x 232 mm
X819970	700 x 450 mm	668 x 382 mm
X819968	700 x 600 mm*	668 x 534 mm
X819965	750 x 600 mm	718 x 534 mm
X819964	800 x 450 mm	768 x 382 mm
X819963	800 x 1000 mm	768 x 968 mm
X819962	900 x 600 mm	868 x 534 mm
X819961	1200 x 600 mm	

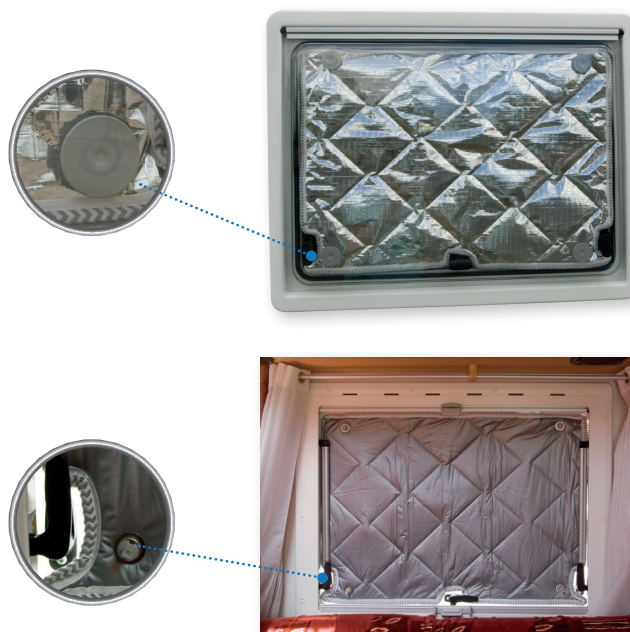
*opaque

VOLETS ISOTHERMES POUR FENÊTRES SEITZ ET DOMETIC S4

Volet en tissu surpiqué 7 couches avec système d'accroche par ventouses anti-déchirures. L'ouverture de la fenêtre et l'utilisation du store combiné ne sont pas affectées par la présence de ce volet. La face extérieure revêtue d'aluminium offre une excellente isolation thermique du véhicule en été et l'isolant multi-couches est une barrière supplémentaire contre l'entrée du froid en hiver.

Dimensions disponibles pour toutes les fenêtres Seitz ou Dometic disponibles dans le commerce (autres dimensions : sur demande)

REFERENCE	DIM. ENCASTREMENT	DIM. HORS-TOUT
X815271	500 x 450 mm	420 x 330 mm
X815273	550 x 580 mm	470 x 460 mm
X815274	550 x 600 mm	470 x 480 mm
X815275	600 x 500 mm	520 x 380 mm
X815276	600 x 600 mm	520 x 480 mm
X815278	700 x 300 mm	620 x 180 mm
X815279	700 x 400 mm	620 x 280 mm
X815281	700 x 550 mm	620 x 430 mm
X815282	700 x 600 mm	620 x 480 mm
X815283	750 x 400 mm	670 x 280 mm
X815284	750 x 600 mm	670 x 480 mm
X815285	800 x 450 mm	720 x 330 mm
X815286	900 x 400 mm	820 x 280 mm
X815287	900 x 450 mm	820 x 330 mm
X815290	900 x 600 mm	820 x 480 mm
X815299	1200 x 500 mm	1120 x 380 mm
X815302	1300 x 600 mm	1220 x 480 mm
X815304	1450 x 600 mm	1370 x 480 mm





COMPAS DE FENÊTRES S3 ET S4

Vendus par paire

REFERENCE	ENTRAXE	DESCRIPTIF	
1 X812629	80 mm (fermé)	pour fenêtre hauteur 300 mm	B ★
2 X812846	135 mm (fermé)	pour fenêtre hauteur 350 mm	B ★
X812841	175 mm (fermé)	pour fenêtre hauteur 400 mm	B ★
X806524	210 mm (fermé)	pour fenêtre hauteur 450 mm	B ★
X812843	250 mm (fermé)	pour fenêtre hauteur 500 mm	B ★
X802036	270 mm (fermé)	pour fenêtre hauteur 550 mm	B ★
X812847	325 mm (fermé)	pour fenêtre hauteur 600 mm	B ★
X801995	335 mm (fermé)	pour fenêtre hauteur 700 mm	B ★



FERMETURES DE FENÊTRES S3 ET S4



REFERENCE	DESCRIPTIF	
1 X824109	BG 1037, gauche	B ★
N X824108	BG 1037, gauche - par 2	
X824107	BG 1036, droite	B ★
N X824106	BG 1036, droite - par 2	
2 X814151	VM 102013, droite avec levier rouge	
3 X812850	Contreplaque SP 563	
4 X815622	Cale pour fenêtre fixe BG 1087. Par 5	



FERMETURES ET COMPAS POUR FENÊTRES S6

Type Tabbert

Vendus par paire

REFERENCE	DESIGNATION	ENTRAXE	DESCRIPTIF
X806738	Compas	205 mm (fermé)	BG 1077, pour fenêtre hauteur 450 mm
X806739	Compas	250 mm (fermé)	BG 1077, pour fenêtre hauteur 500 mm
X806740	Compas	275 mm (fermé)	BG 1077, pour fenêtre hauteur 550 mm



FERMETURES ET COMPAS DE FENÊTRES S7 / S7Z

REFERENCE	VERSION	DESCRIPTIF
1 X817508	Type S7Z	Avec contreplaque
2 X817509S	Type S7Z	La paire, à bouton

Vendus par paire

REFERENCE	VERSION	DESCRIPTIF
3 X817510S	Type S7Z	BG 1345, pour fenêtre hauteur 450 mm
X817512	Type S7Z	BG 1345, pour fenêtre hauteur 600 mm
4 X817513S	Type S7	BG 1679, pour fenêtre hauteur 500 mm
X817514	Type S7	BG 1679, pour fenêtre hauteur 550 mm
X817515	Type S7	BG 1679, pour fenêtre hauteur 600 mm



COMPAS DE FENÊTRES SEITZ À GLISSEMENT CONTINU

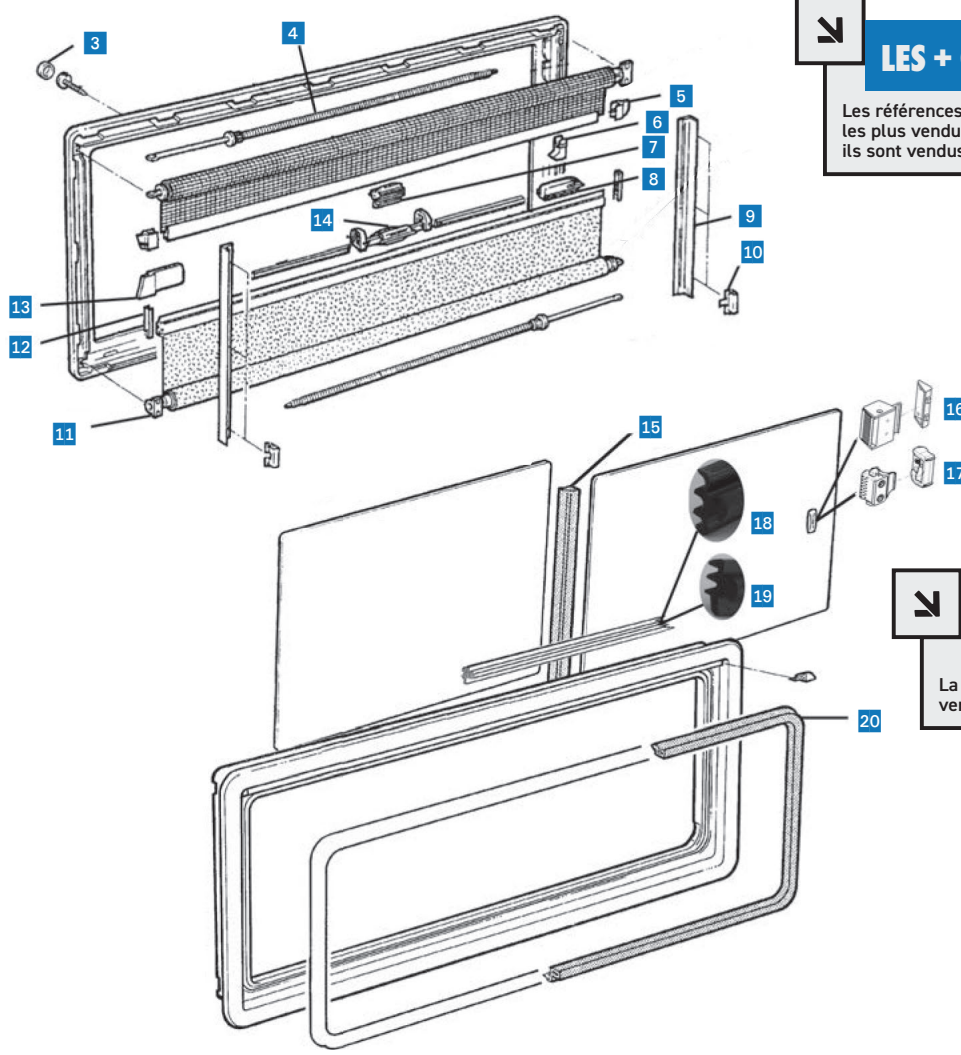
Vendus par paire

REFERENCE	ENTRAXE	DESCRIPTIF
1 X817570	173 mm (fermé)	pour fenêtre hauteur 400 mm
X817571	217 mm (fermé)	pour fenêtre hauteur 450 mm
X817572	245 mm (fermé)	pour fenêtre hauteur 500 mm
X817573	270 mm (fermé)	pour fenêtre hauteur 550 mm
X817574	323 mm (fermé)	pour fenêtre hauteur 600 mm
2 X817575	28 mm	Verrou droit
X817576	28 mm	Verrou gauche





PIÈCES DÉTACHÉES



LES + CONSEILS

Les références terminant par S sont les modèles les plus vendus, pour simplifier votre stockage ils sont vendus par sachet de 50 pièces.

LES + CONSEILS

La référence terminant par un P est vendu par 12 pièces.

REFERENCE	DESIGNATION	DESCRIPTIF		
3	X812740S	Cache-vis	SP 284 Ø 12 mm, beige	B ★
	X810322P	Cache-vis	SP 284 Ø 12 mm, blanc	B ★
	X922361S	Cache-vis	SP 284 Ø 12 mm, gris	B ★
4	X920798	Ressort	FM 12, lg. 285 mm	B
5	X920802	Guide	SP 235, pour moustiquaire - la paire	
6	X920799	Crochet	SP 317, beige - la paire	B
7	X919595	Crochet	VM 1016, beige	B ★
	X923106	Crochet	VM 1016, gris	B ★
8	X812760	Verrou	BG 0047, beige - la paire	B ★
9	X920805	Glissière	PP 48 (longueur 1 m)	
10	X920806	Agrafe	M6	
11	X920801	Embout de store	SP 201	
12	X920804	Glisseur	SP 264 - la paire	B
13	X812713S	Guide	SP 281 - la paire	
14	X823242	Verrou	VM 1018, beige	
15	X918387A	Lèche-vitre		
16	X916494	Verrou	BG 0067 (pour fenêtre coulissante jq.12/2006)	
17	X814550	Verrou	BG 2026 (pour fenêtre coulissante >01/2007)	
18	X812730	Joint	Intérieur, D 21 (longueur 5 m), <2007	
19	X815660	Joint	Intérieur, D 1025 (longueur 5 m), >2007	
20	X920793	Joint	Extérieur, pour fenêtre projetable (longueur 5 m)	

* Toute intervention sur fenêtre coulissante produite depuis décembre 2003 doit être faite par Seitz pour pallier aux éventuels problèmes d'étanchéité



SÉRIE 28000 PM

Fenêtre double vitrage acrylique brun avec cadre aluminium laqué noir. Pour connaître la dimension hors-tout cadre compris, majorez les cotes de largeur et de hauteur de 30 mm (4 coins ronds de rayon 75 mm). Les fenêtres coulissantes sont réversibles. Les accessoires de finition intérieure sont à commander séparément.



LES + CONSEILS

Besoin de conseils techniques ?
Des questions sur une identification, un prix,
un délai, une disponibilité sur une fenêtre ?
N'hésitez plus à contacter notre service spécialisé !



Coulissante

REFERENCE	DIM. ENCASTREMENT
X808493	600 x 600 mm
X808495	800 x 400 mm



Projetable

REFERENCE	DIM. ENCASTREMENT
X808503	500 x 300 mm
X808505	600 x 450 mm
X808508	800 x 480 mm
X808509	800 x 560 mm
X808511	900 x 400 mm
X808535	950 x 600 mm
X808536	1100 x 450 mm

ACCESSOIRES SÉRIE 28000

Contre-cadre de finition

REFERENCE	DESIGNATION	DESCRIPTIF
1 X808516	Vis	3,5 x 16 TF

Divers

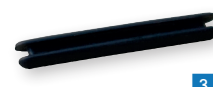
REFERENCE	DESIGNATION	DESCRIPTIF
2 X814575	Profil glissière	Pour fenêtre coulissante, longueur 4 m
3 X808519	Bouchon	Pour trou d'évacuation d'eau



1



2



3

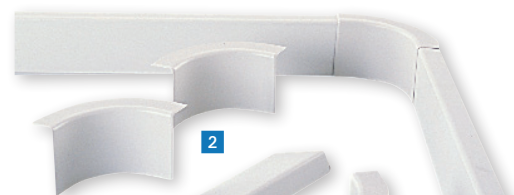
ACCESSOIRES SÉRIE 18000

Contre-cadre de finition

Pour effectuer la jonction entre le doublage intérieur et le cadre de la fenêtre.
Coloris gris clair

REFERENCE	DESCRIPTIF
1 X921053	Profil rigide largeur 60 mm (retailable) - La longueur de 2 mètres
2 X921054	Angle 60 mm
3 X921331	Angle 80 mm

1



2



3

RAST-ROLLO 3000

Store et moustiquaire réglables et verrouillables indépendamment sur différentes positions. Le store s'enroule de manière douce et homogène grâce au ressort à freinage. L'aération est assurée même avec le store fermé. Les coulisses peuvent être ajustées à la hauteur de découpe de la fenêtre.

Épaisseur : cassette 58 mm, coulisses 44 mm. 2 coloris au choix.

Les dimensions sont celles de montage : ajouter 40 mm en largeur et 94 mm en hauteur pour obtenir les dimensions hors-tout.

DIMENSIONS	DIM. OUVERTURE	GRIS BLANC	BLANC
335 x 345 mm	275 x 285 mm		X822643
660 x 710 mm	600 x 650 mm	X816563	X816575
710 x 710 mm	650 x 650 mm	X822636	X822637
760 x 710 mm	700 x 650 mm	X816564	X816576
810 x 710 mm	750 x 650 mm	X821514	X822640
860 x 710 mm	800 x 650 mm	X816565	X816577
960 x 710 mm	900 x 650 mm	X816566	X816578
1060 x 710 mm	1000 x 650 mm	X816567	X816579
1160 x 710 mm	1100 x 650 mm	X816568	X816580
1260 x 710 mm	1200 x 650 mm	X816569	X816581
1360 x 810 mm	1300 x 750 mm	X816570	X816582
1460 x 810 mm	1400 x 750 mm	X816571	X816583
1510 x 810 mm	1450 x 750 mm	X822638	X822639
1560 x 810 mm	1500 x 750 mm	X816572	X816584
1610 x 810 mm	1550 x 750 mm	X822641	X822642
1660 x 810 mm	1600 x 750 mm	X816573	X816585
1760 x 810 mm	1700 x 750 mm	X816574	X816586



DB1R

Ce système de store se combine harmonieusement avec le design des habitacles des véhicules modernes. Son store occultant et sa moustiquaire peuvent être réglés à n'importe quelle hauteur et fixés en haut ou en bas.

Coloris blanc crème.

REFERENCE	DIM. HORS-TOUT	DIM. OUVERTURE
X820520	554 x 436 mm	480 x 330 mm
X820521	554 x 636 mm	480 x 530 mm
X820522	654 x 636 mm	580 x 530 mm
X820523	654 x 736 mm	580 x 630 mm
X820524	754 x 536 mm	680 x 430 mm
X820525	754 x 636 mm	680 x 530 mm
X820526	754 x 736 mm	680 x 630 mm
X820527	854 x 636 mm	780 x 530 mm
X820528	854 x 736 mm	780 x 630 mm
X820529	954 x 436 mm	880 x 330 mm
X820530	954 x 636 mm	880 x 530 mm
X820531	954 x 736 mm	880 x 630 mm
X820532	1054 x 636 mm	980 x 530 mm
X820533	1054 x 736 mm	980 x 630 mm
X820534	1154 x 636 mm	980 x 530 mm
X820535	1154 x 736 mm	1080 x 630 mm
X820536	1254 x 436 mm	1180 x 330 mm
X820537	1254 x 636 mm	1180 x 530 mm
X820538	1254 x 736 mm	1180 x 630 mm
X820539	1354 x 636 mm	1280 x 530 mm
X820540	1354 x 736 mm	1280 x 630 mm
X820541	1654 x 736 mm	1580 x 630 mm

Store roulant pour dôme de toit

REFERENCE	DIM. HORS-TOUT	DIM. OUVERTURE
X820542	484 x 586 mm	410 x 480 mm
X820543	544 x 586 mm	470 x 480 mm
X820544	584 x 686 mm	510 x 580 mm





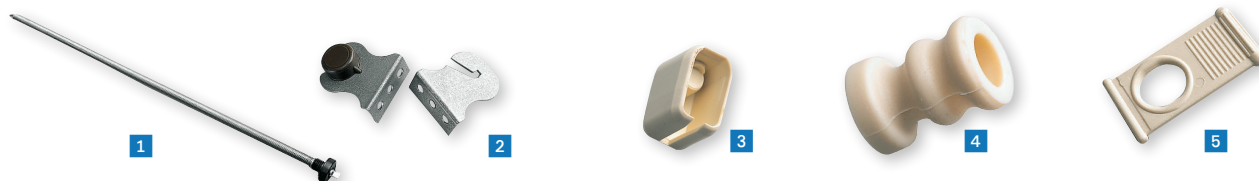
LES + CONSEILS

Les références terminant par S sont les modèles les plus vendus, pour simplifier votre stockage ils sont vendus par sachet de 10 ou 50 pièces.



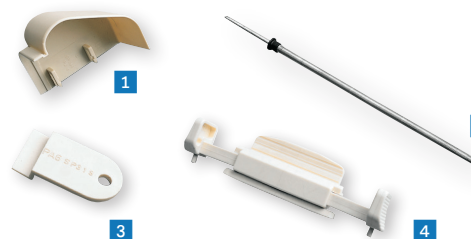
PIÈCES DÉTACHÉES STORES S.N.C.F

REFERENCE	DESIGNATION	DESCRIPTIF
1 X915620	Ressort	FM 4/40 Z, lg. 360 mm
2 X920808	Jeu de pattes	BG 0042 - la paire
3 X917311	Embout	SP 152
4 X913347	Crochet	SP 0012 B ★
5 X913346S	Tirette longue	SP 153 - par 50 B ★



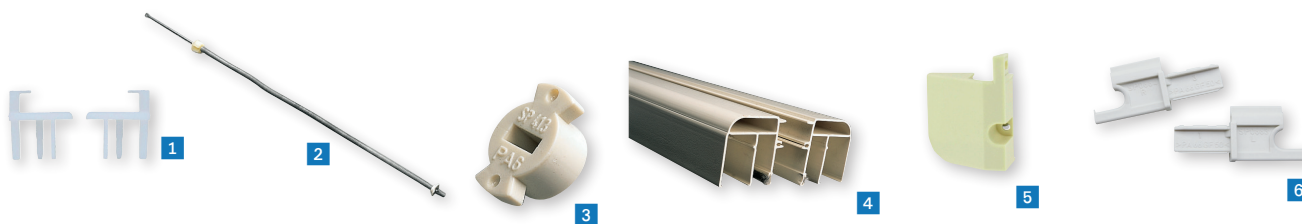
PIÈCES DÉTACHÉES RAST-ROLLO

REFERENCE	DESIGNATION	DESCRIPTIF
1 X817563	Cache supérieur	R396, la paire
2 X920798	Ressort	FM 12, lg. 285 mm B
X920155	Embout de ressort	SP 194
3 X810767	Clip	R 319, beige
4 X823242	Verrou	VM 1018, beige B ★



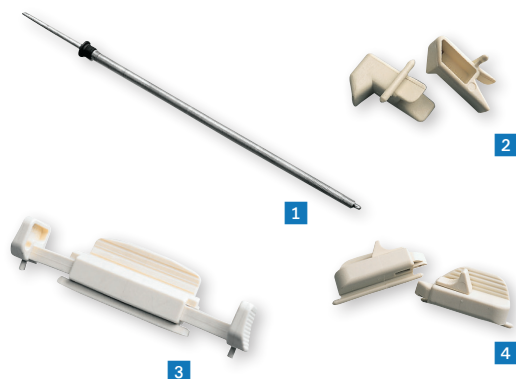
PIÈCES DÉTACHÉES RAST-ROLLO 2000

REFERENCE	DESIGNATION	DESCRIPTIF
1 X819531S	Guide	SP 240 - par 10 B ★
2 X920814	Ressort	FM 81/82 Z, lg. 295 mm
3 X920816	Embout de ressort	SP 413 B
4 X925320	Coulisse	BG 0049 lg.1 m, beige - la paire
5 X810772	Support de coulisse	R 437 - gauche
X810771	Support de coulisse	R 438 - droit
6 X928581	Crochet D+G	BG 1125, pour Rast-Rollo 2001



PIÈCES DÉTACHÉES COMBI-ROLLO

REFERENCE	DESIGNATION	DESCRIPTIF
1 X920798	Ressort	FM 12, lg. 285 mm B
2 X920799	Crochet	SP 317, beige - la paire B
X922369B	Crochet	SP 317, gris - la paire
3 X823242	Verrou	VM 1018, beige B ★
4 X812760	Verrou	BG 0047, la paire B ★



REMISUN

Avec mécanisme à ressort et cliquet d'arrêt permettant de régler la hauteur. Tubes en aluminium. Livré avec support. Toiles en PVC coloris sable / alu. Présenté sous emballage plastique muni d'un cavalier pour la présentation dans votre magasin.

REFERENCE	DIM. ENCASTREMENT	DIM. HORS-TOUT
X801855	525 x 550 mm	620 x 600 mm
X801841	675 x 650 mm	770 x 700 mm
X801842	775 x 650 mm	870 x 700 mm
X801843	875 x 650 mm	970 x 700 mm
X817247	905 x 950 mm	1000 x 1000 mm
X801844	925 x 650 mm	1020 x 700 mm
X801845	1025 x 650 mm	1120 x 700 mm
X801846	1175 x 650 mm	1270 x 700 mm
X801847	1225 x 750 mm	1320 x 800 mm
X801848	1325 x 750 mm	1420 x 800 mm
X801849	1425 x 750 mm	1520 x 800 mm
X801850	1525 x 750 mm	1620 x 800 mm
X801851	1625 x 750 mm	1720 x 800 mm
X801852	1725 x 750 mm	1820 x 800 mm
X801853	1825 x 750 mm	1920 x 800 mm



Profilé en aluminium

+ PRODUIT
La seule gamme complète de stores SNCF

REMIFLAIR I

Avec moustiquaire blanche et store d'occultation. Montage facile. Système de blocage permettant d'obtenir la hauteur désirée.

DIM. ENCASTREMENT	DIM. HORS-TOUT	CRÈME	GRIS
680 x 595 mm	750 x 700 mm	X805614	X820451
730 x 595 mm	800 x 700 mm	X805615	X820452
830 x 595 mm	900 x 700 mm	X805616	X820453
930 x 595 mm	1000 x 700 mm	X805617	X820454
930 x 895 mm	1000 x 1000 mm	X806381S	
1030 x 595 mm	1100 x 700 mm	X805618	X820455
1130 x 595 mm	1200 x 700 mm	X805619	X820456
1230 x 695 mm	1300 x 800 mm	X805620	X820457
1330 x 695 mm	1400 x 800 mm	X805621	X820458
1430 x 695 mm	1500 x 800 mm	X805622	X820459
1530 x 695 mm	1600 x 800 mm	X805623	X820460
1630 x 695 mm	1700 x 800 mm	X805624	X820461
1730 x 695 mm	1800 x 800 mm	X805625	X820462
1830 x 695 mm	1900 x 800 mm	X805626	X820463



REMIFLAIR IV

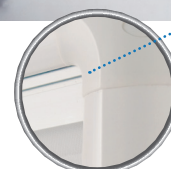
Store combiné haut de gamme au design moderne et plat, équipé d'un store occultant (beige) et d'une moustiquaire (blanc) plissés. Une même poignée permet de manœuvrer à la fois la moustiquaire et le store occultant.

Type de montage : Adria, Bürstner, Concorde, Dethleffs, Hobby, Hymer, Knaus, Swift

REFERENCE	DIM. ENCASTREMENT	DIM. HORS-TOUT
X816375	400 x 350 mm	464 x 450 mm
X816376	500 x 450 mm	564 x 550 mm
X816377	550 x 520 mm	614 x 620 mm
X816378	600 x 550 mm	664 x 650 mm
X816379	750 x 550 mm	814 x 650 mm
X816380	800 x 550 mm	864 x 650 mm
X816381	900 x 550 mm	964 x 650 mm
X816382	1000 x 600 mm	1064 x 700 mm
X816383	1300 x 600 mm	1364 x 700 mm



+ PRODUIT
Adaptable en hauteur (coulisses retaillables)



**REMIBASE II**

Avec moustiquaire noire et store d'occultation coloris crème.

REFERENCE	DIM. ENCASTREMENT	DIM. HORS-TOUT
X822512	500 x 450 mm	577 x 538 mm
X822513	520 x 500 m	597 x 588 mm
X822514	600 x 450 mm	677 x 538 mm
X822515	700 x 350 mm	777 x 438 mm
X822516	700 x 400 mm	777 x 488 mm
X822517	700 x 520 mm	777 x 608 mm
X822518	800 x 400 mm	877 x 488 mm
X822519	900 x 400 mm	977 x 488 mm
X822520	900 x 500 m	977 x 588 mm
X822521	900 x 520 mm	977 x 608 mm
X822522	1000 x 500 mm	1077 x 588 mm
X822523	1100 x 600 mm	1177 x 688 mm
X822524	1200 x 500 mm	1277 x 588 mm
X822525	1300 x 600 mm	1377 x 688 mm
X822526	1450 x 550 mm	1527 x 638 mm





PIÈCES DÉTACHÉES STORES CLIMATIC



Supports

Simple pour Climatic S.N.C.F.

REFERENCE	DESIGNATION	DESCRIPTIF
1 X810649	Droit	
X810650	Gauche	
X802704B	La paire sous skin pack	

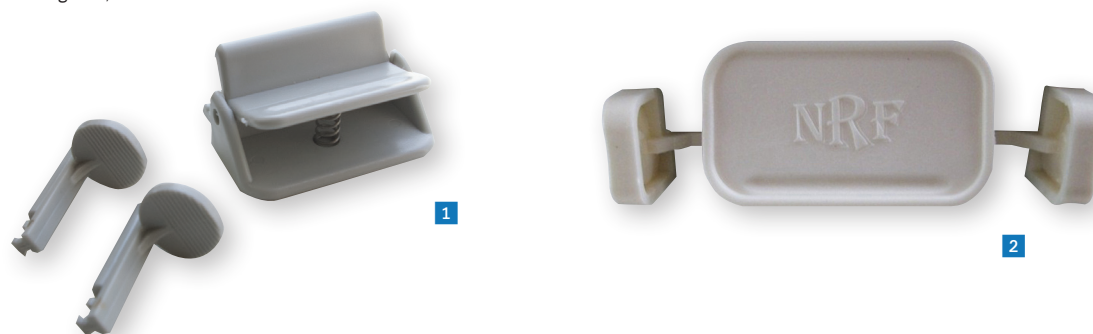
REFERENCE	DESIGNATION	DESCRIPTIF		
2 X810680S	Anneau de tirage	Renforcé, sachet de 50	B	★
3 X810730S	Anneau de tirage	Court, sachet de 50	B	★
4 X810883	Ressort	Lg. 320 mm	B	
5 X805011	Vis			
6 X810671	Arrêt de store		B	

LES + CONSEILS

Les références terminant par S sont les modèles les plus vendus, pour simplifier votre stockage ils sont vendus par sachet de 50 pièces

PIÈCES DÉTACHÉES STORES COMBINÉS NRF

Type de montage : CI, Roller Team...



REFERENCE	DESIGNATION
1 X817320	Kit poignée store moustiquaire
2 X818808	Kit poignée store moustiquaire