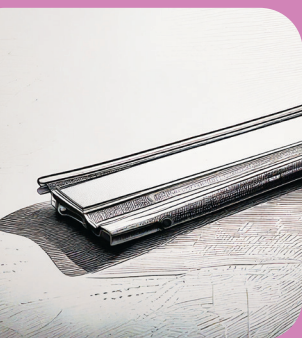


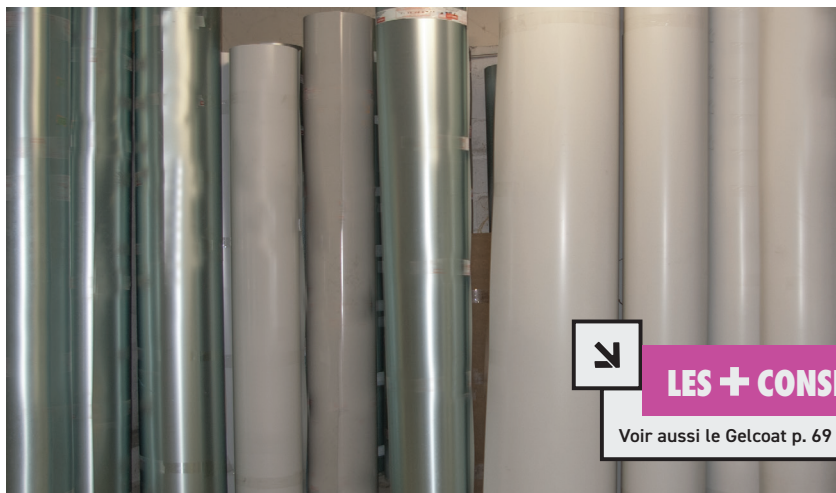


ATELIER RÉPARATION



Tôles de pavillon et polyester	38
Tôles de toit	39
Tôles latérales	40
Profils plastique	41
Profils aluminium et embouts	42
Profils caoutchouc	46
Matériel de fixation	50
Collage et étanchéité	52
Réparation de structures	60
Réparation et entretien des carrosseries	62
Outillage d'atelier	64
Peinture	69
Entretien	70

↘ Tôles de pavillon et polyester



↘ **LES + CONSEILS**
Voir aussi le Gelcoat p. 69

TÔLE À DIMENSIONS

Unité de vente = la feuille coupée

REFERENCE	DIMENSIONS	COLORIS
X816488	5000 x 2380 mm	Blanc 249
X816489	6000 x 2380 mm	Blanc 249

POLYESTER À DIMENSIONS

Unité de vente = la feuille coupée

REFERENCE	DIMENSIONS	COLORIS	MONTAGE
X815116	5000 x 2380 mm	Blanc 249	Pavillon (rugueux)
X815117	6000 x 2380 mm	Blanc 249	Pavillon (rugueux)
X815120	5000 x 2500 mm	Blanc 249	Côté (lisse)
X815121	7000 x 2500 mm	Blanc 249	Côté (lisse)

POLYESTER À LA COUPE

Unité de vente = mètre linéaire

Toit (mat, aspect tramé et rugueux)

REFERENCE	LARGEUR	COLORIS	DESCRIPTIF
X810549	2380 mm	Blanc 249	Épaisseur 1,4 mm

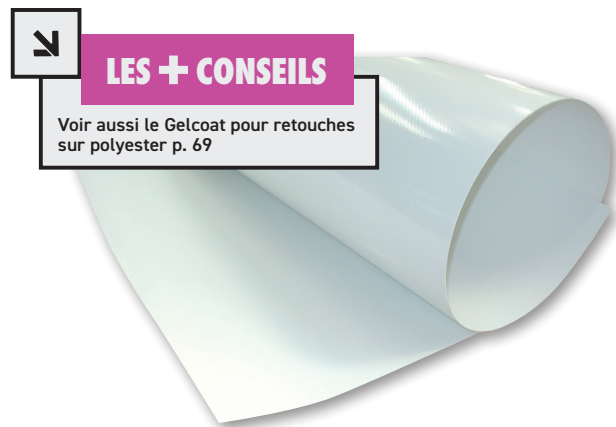
Toit et côté (brillant et lisse)

Type Caravelair, Sterckeman, Chausson, Challenger...

REFERENCE	LARGEUR	COLORIS	DESCRIPTIF
X810847	2500 mm	Blanc 249	Épaisseur 1,5 mm
X818904	2500 mm	Blanc 210	Épaisseur 1,6 mm

Intérieur de soute

REFERENCE	LARGEUR	COLORIS	DESCRIPTIF
X821548	2238 mm	Gris RAL 7040	Épaisseur 1,2 mm - antidérapant



ALUFIBER

Composé d'une base polyester de 0,8 mm recouverte d'une feuille d'aluminium de 0,6 mm, ce revêtement est particulièrement résistant à la grêle et aux chocs légers. L'esthétique est comparable à celle de l'automobile de par l'utilisation de l'aluminium prélaqué.

Type de montage : Fendt / Autostar

Unité de vente = le mètre linéaire

REFERENCE	LARGEUR	COLORIS	DESCRIPTIF
X820350	2500 mm	Blanc RAL 9010	Épaisseur 1,4 mm





Tôles de toit ↙



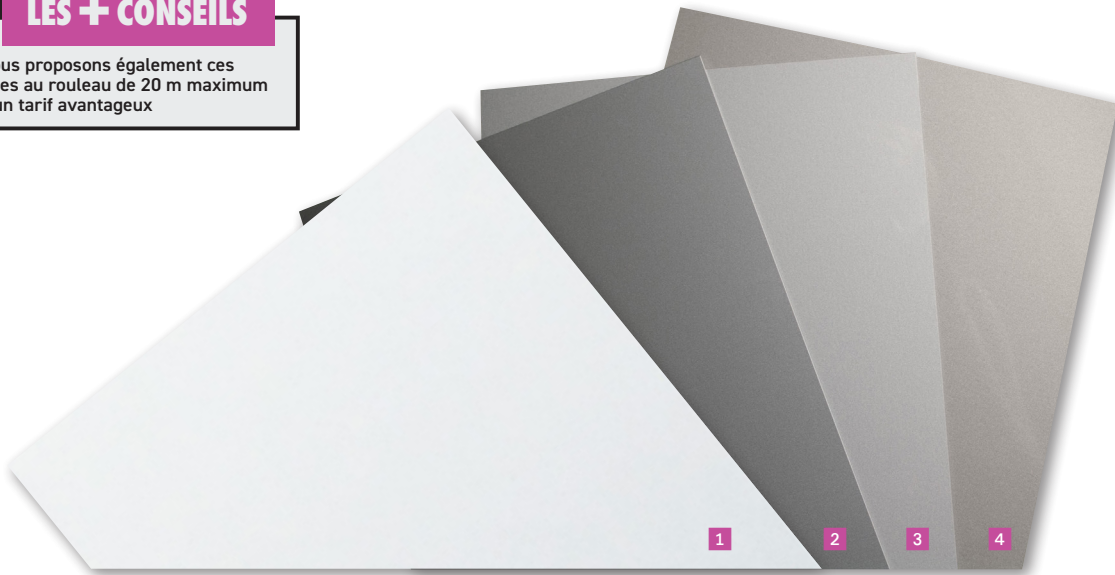
ALUMINIUM À LA COUPE

Unité de vente = le mètre linéaire



LES + CONSEILS

Nous proposons également ces tôles au rouleau de 20 m maximum à un tarif avantageux



Épaisseur 6/10ème

REFERENCE	LARGEUR	COLORIS	CAS D EMPLOI
X820341	2380 mm	Blanc 249	Caravelair, Sterckeman, Chausson, Challenger
X820327	2500 mm	Blanc A 108	Fendt, Autostar, Chausson, Challenger
X820465	2382 mm	Blanc A 311	Camping-cars Bürstner 2001 (blanc) - CI (2002/2003)
X820351	2425 mm	Blanc Ibis	Bürstner années 2011-2012
X820466	2382 mm	Blanc RAL 9010	Caravanes Bürstner 2001
X820315	2500 mm	Beige A 315	Adria, Caravelair, Digue, Fleurette, La Mancelle, LMC, CI
X820331	2380 mm	Beige A 355	Autostar, Caravelair, Sterckeman, Gruau, Fendt, Hymer, Pilote
X818903	2500 mm	Golden Weiss	Bürstner

Épaisseur 7/10ème

REFERENCE	LARGEUR	COLORIS	CAS D EMPLOI
X820348	2500 mm	Blanc RAL 9010	CI et Roller Team : tôle de pavillon & latérale

Épaisseur 8/10ème

REFERENCE	LARGEUR	COLORIS	CAS D EMPLOI
1 X820344	2500 mm	Blanc RAL 9010	Fendt
2 X818268	2340 mm	Crystal Silver Metallic	Bürstner, Hymer, Knaus
3 X818269	2340 mm	Diamond Silver Metallic	Adria, Carthago
4 X818270	2340 mm	Rembrandt Silver	Bürstner, Hymer, LMC

A la coupe

Unité de vente = le mètre linéaire

Longueur minimum de commande = 1 mètre.

Nous proposons également ces tôles au rouleau longueur 10 m à un tarif avantageux (unité de vente = mètre)



LES + CONSEILS

Toutes les tôles sérigraphiées pour Caravelair, Sterckeman, Chausson, Challenger, Gruau, caravanes d'habitation etc. sont en référencement spécifique - consultez le service technique.



NID D'ABEILLE

Epaisseur 4,5/10ème

REFERENCE	LARGEUR	COLORIS	CAS D EMPLOI
X820338	800 mm	Blanc 249	Caravelair, Sterckeman, Chausson, Challenger
X820339	1290 mm	Blanc 249	Caravelair, Sterckeman, Chausson, Challenger

Epaisseur 5/10ème

REFERENCE	LARGEUR	COLORIS	CAS D EMPLOI
X820347	1500 mm	Blanc 249	Caravelair, Sterckeman, Chausson, Challenger
X820343	1270 mm	Beige A 315 E	Caravelair, Gruau, Sterckeman, Fleurette, La Mancelle, LMC
X820349	1450 mm	Blanc 210	Chausson, Challenger

Epaisseur 5/10ème - petit martelé

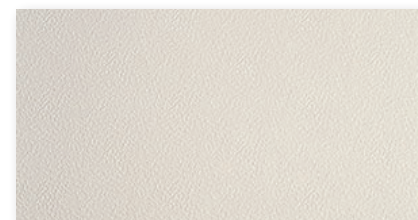
REFERENCE	LARGEUR	COLORIS	CAS D EMPLOI
X820328	1220 mm	Beige A 333 R	Bürstner



STUCCO

Epaisseur 5/10ème

REFERENCE	LARGEUR	COLORIS	CAS D EMPLOI
X820310	1300 mm	Blanc A 002 S	
X820326	1300 mm	Beige A 339 S	
X820325	1300 mm	Beige A 315 S	Cl, La Mancelle, Safari Ways
X820324	1300 mm	Beige A 304 S	Bürstner, Tesseraut, Sterckeman



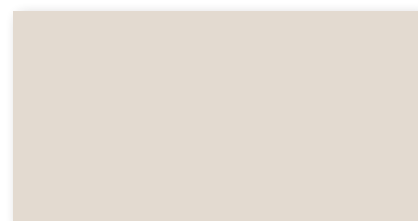
LISSE

Epaisseur 6/10ème

REFERENCE	LARGEUR	COLORIS	CAS D EMPLOI
X820467	1250 mm	Crème	Tout type de véhicules

Epaisseur 8/10ème

REFERENCE	LARGEUR	COLORIS	CAS D EMPLOI
X820342	1500 mm	Blanc 249	Caravelair, Sterckeman, Chausson, Challenger



PLI JONCTION TÔLES

Pour toute commande spécifiez la référence de la tôle (de cette page) et sa quantité (m) maximum 6 m.

REFERENCE	VERSION
Européen	Outils fixes, pli de jonction



RUBAN DE JONCTION TÔLES

Base caoutchouc synthétique et résine sans solvant utilisée pour la jonction des panneaux latéraux de tôles avec pli (type Européen). Fort pouvoir adhésif, ne durcit pas, permet un assemblage étanche. Dimensions 19 x 1 mm.

REFERENCE	DESIGNATION	COLORIS	CONDITIONNEMENT
X817237	Ruban adhésif transfert	Ambre	Rouleau de 20 m





LES + CONSEILS

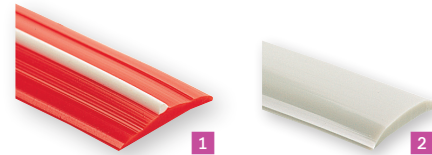
Vendus au mètre, ces cache-vis sont également vendus au rouleau à un tarif préférentiel

CACHE-VIS

Utilisés pour la finition des profils aluminium

Largeur 12 mm

REFERENCE	COLORIS	REF CONDITIONNEMENT	LG ROULEAU
1 X802811	Rouge liseré blanc	X802811C	200 m
2 X810749	Argent	X810749C	250 m
X810581	Beige	X810581C	250 m
X810456	Blanc 249	X810456C	250 m
X810741	Blanc 210	X810741C	250 m
X810626	Gris clair RAL 7035	X810626C	250 m
X810750	Marron	X810750C	250 m
X810383	Violet	Uniquement vendu au ml	250 m



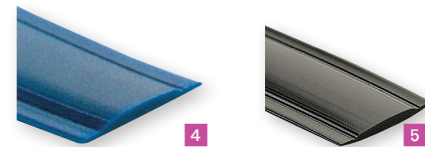
Largeur 13 mm

REFERENCE	COLORIS	REF CONDITIONNEMENT	LG ROULEAU
3 X812868	Gris	X812868C	200 m
X800859	Ivoire	X800859C	200 m
X800857	Noir	X800857C	200 m
X802304	Rouge	X802304C	200 m



Largeur 14 mm

REFERENCE	COLORIS	REF CONDITIONNEMENT	LG ROULEAU
4 X800490	Bleu	Uniquement vendu au ml	250 m
X800488	Bronze	Uniquement vendu au ml	100 m
5 X30076800	Noir	X30076800C	250 m



PROFILS D'ANGLE

Profil d'angle en PVC pré-formé forme «L», autocollant.
Permet de protéger, masquer ou finir vos travaux en toute simplicité.
Angle rentrant jusqu'à 30° / sortant jusqu'à 300°.

REFERENCE	COLORIS	DESCRIPTIF
X822285	Blanc	Format : L - dimensions 2,5 x 2,5 Longueur 2,60 m



FENÊTRE ET PORTE MOBIL-HOME

Semi-rigide. Vendu au rouleau.
La largeur est mesurée à l'intérieur du profil

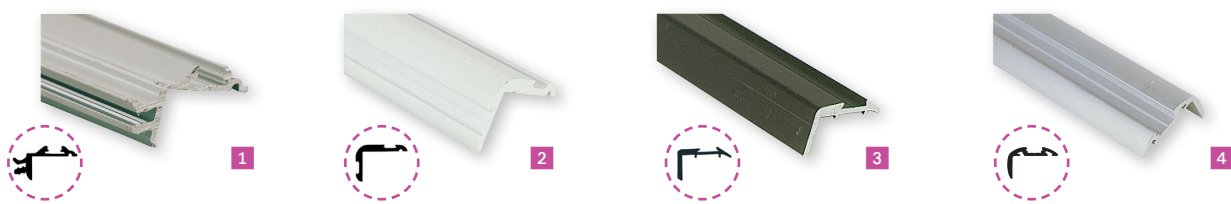
LARGEUR	ROULEAU DE 10 M	ROULEAU DE 30 M
27 mm	X827018	
30 mm	X827019	X804908
33 mm	X827020	X804909
35 mm	X800394	X804910
37 mm	X808597	
39 mm	X827021	X804838
42 mm	X809226	X809227
45 mm	X827022	
50 mm	X806726	
55 mm	X827023	



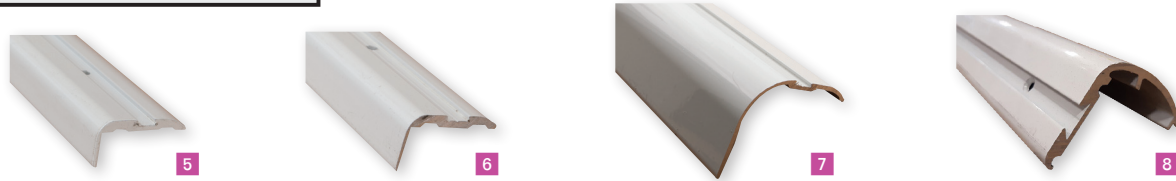


Pour les profils dépassant 4,5 m, la longueur de coupe standard sera limitée à 4,5 m.
Pour toute autre dimension de coupe, merci de nous contacter.

PROFILS D'ANGLE



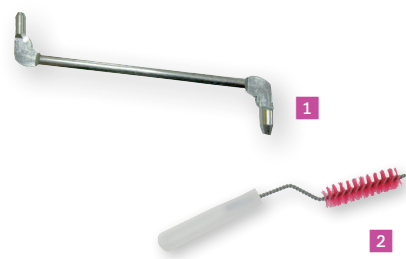
+ PRODUIT
Profils type CI / Roller Team



REFERENCE	DIMENSIONS	LONGUEUR	GALON MM	COLORIS
1 X814635	27 x 13 mm	6 m	14 mm	argent
2 X810538	35 x 23 mm	6,06 m	12 mm	blanc 249
3 X810513	24 x 16 mm	6,06 m	12 mm	marron
X810529	24 x 16 mm	6,06 m	12 mm	blanc 249
4 X810539	27 x 13,6 mm	6,06 m	12 mm	blanc 249
5 X817582	38 x 15 mm	3 m	10 mm	blanc 249
6 X817583	38 x 18 mm	3 m	10 mm	blanc R9010
7 X817333	55 x 47 mm	4,3 m	10 mm	blanc 249
8 X821531	37 x 48 mm	3,5 m	12 mm	blanc R9010

OUTILS POUR PROFILS D'AUVENT

REFERENCE	DESIGNATION	DIMENSIONS	DESCRIPTIF
1 X807969	Anti-déformation	Ø 6,5 - 8,5 mm	
2 X807968	Brosse de nettoyage		



EMBOUTS DE PROFILS

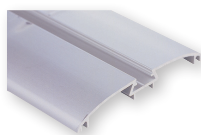


REFERENCE	DESIGNATION	HAUTEUR	COLORIS	CAS D'EMPLOI	DESCRIPTIF
1 X818285S	Embout profil d'auvent	25 mm	Blanc RAL 9001	Profil X810517	La paire B ★
2 X818290S	Embout profil d'auvent	45 mm	Blanc 249	Profil X817376	La paire B ★
X818794S	Embout de bas de caisse droit			Type Rimor	
X818795S	Embout de bas de caisse gauche				
3 X818812S	Embout de bas de caisse droit	37 x 25 mm	Blanc	Type Rimor - galon bas de caisse X818793 type Rimor	La pièce
X818811S	Embout de bas de caisse gauche	37 x 25 mm	Blanc	Type Rimor - galon bas de caisse X818793 type Rimor	La pièce



Pour les profils dépassant 4,5 m, la longueur de coupe standard sera limitée à 4,5 m.
Pour toute autre dimension de coupe, merci de nous contacter.

PROFILS CEINTURE



1



2



3



4



5

REFERENCE	DIMENSIONS	LONGUEUR	GALON MM	COLORIS	DESSCRIPTIF
1 X810535	l. 80 mm	6,06 m	14 mm	argent	
2 X814637	l. 30 mm	5 m	14 mm	argent	
3 X810531	l. 30 mm	6,06 m	12 mm	argent	
X814644	l. 30 mm	6,06 m	12 mm	blanc 249	
4 X817329	l. 30 mm	4,5 m	10 mm	blanc	Type CI / Roller Team
5 X818837	l. 30 mm	3 m	10 mm	gris RAL 7016	Type CI / Roller Team



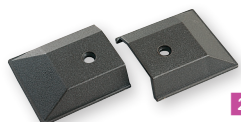
LES + CONSEILS

Profils vendus à la barre
(longueur à titre indicatif)

EMBOUS DE PROFILS CEINTURE



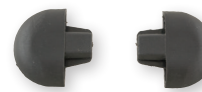
1



2



3



4

REFERENCE	HAUTEUR	COLORIS	CAS D EMPLOI	DESSCRIPTIF
1 X810452	30 mm	Blanc 249	profils X810531 et X814644	L'unité B ★
2 X810588	32 mm	Marron	profil ht. 25 mm	Gauche
X810587	32 mm	Marron	profil ht. 25 mm	Droit
3 X817314S	30 mm	Blanc-gris	profil X817327 type CI / Roller Team	Le sachet de 20
4 X817315S	30 mm	Gris anthracite	profil X817328 type CI / Roller Team	Le sachet de 20

PROFILS CHARNIÈRE

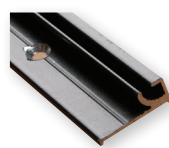
Profils vendus à la barre (longueur à titre indicatif)



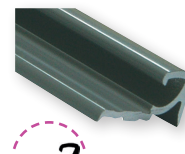
1



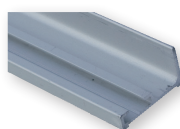
2



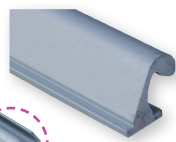
3



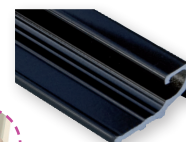
4



5



6



7

REFERENCE	HAUTEUR	LONGUEUR	COLORIS	TYPE	DESSCRIPTIF
1 X814639	28 mm	6,06 m	marron	Parapress	
2 X814643	28 mm	4,28 m	argent	Parapress / Polyplastic	
3 X816924	23 mm	1,27 m	argent		
4 X813615	28 mm	0,85 m	laqué gris	Polyplastic série 04.23	
5 X815627	28 mm	2 m	alu (brut)	Plastoform série AM côté paroi	
6 X815628	28 mm	2 m	alu (brut)	Plastoform série AM côté baie	
7 X821147	31 mm		noir	Plastoform série TM 06	Vendu au ml
X815630	31 mm	2 m	gris RAL 9006	Plastoform série TM 07	



Pour les profils dépassant 4,5 m, la longueur de coupe standard sera limitée à 4,5 m.
Pour toute autre dimension de coupe, merci de nous contacter.

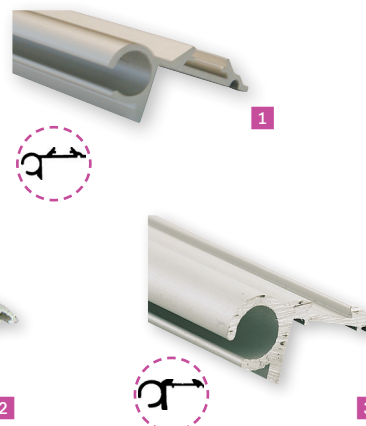
EMBOUTS DE PROFILS CHARNIÈRE

REFERENCE	HAUTEUR	COLORIS	TYPE	DESCRIPTIF
1 X811284	45 mm	Noir	Polyplastic	La paire
2 X818284S	36 mm	Blanc RAL 9001	Parapress	La paire B ★
3 X812627S	30 mm	Noir	Polyplastic	Avec fente pour marquise. La paire B ★



PROFILS D'AUVENT (ANODISÉ)

REFERENCE	DIMENSIONS	LONGUEUR	GALON MM	COLORIS
3 X814629	20 x 11 mm	5 m	12 mm	argent
2 X810540	26 x 12 mm	6,06 m	12 mm	blanc 249
1 X817082	27 x 13,6 mm	5 m	12 mm	argent
X810527	27 x 13,6 mm	6,06 m	12 mm	bronze



LES + CONSEILS
Profils vendus à la barre

PROFILS D'AUVENT BAS DE CAISSE (ANODISÉ)

Profils vendus à la barre (longueur à titre indicatif)

REFERENCE	DIMENSIONS	LONGUEUR	GALON MM	COLORIS
1 X814628	30 x 30 mm	5 m		argent
2 X810517	34 mm	6,06 m	12 mm	argent
X817376	34 mm	6,06 m	12 mm	blanc
3 X810340	25 mm	5 m		argent
4 X814626	13 x 13,5 mm	5 m		argent
5 X800487	28 mm	5 m		argent
6 X809201	40 mm	5 m		argent



+ PRODUIT
Spécial jupes d'auvents et stores

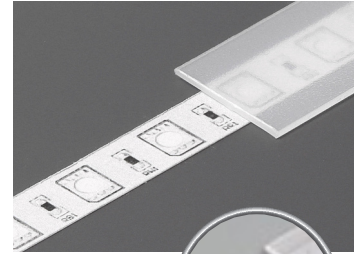


Pour les profils dépassant 4,5 m, la longueur de coupe standard sera limitée à 4,5 m.
Pour toute autre dimension de coupe, merci de nous contacter.

N

PROFILS POUR BANDES LED

Pour une installation parfaite et invisible de vos bandes LED dans votre caravane, camping-car, van, fourgon ou tout autre véhicule de loisirs, utilisez des profils LED. Ils vous aideront à bien les placer et à les protéger des dépôts de poussières.



1



REFERENCE	DESIGNATION
1 N X824045	Diffuseur givré pour profil

REFERENCE	DESIGNATION	LONGUEUR	COLORIS	DESCRIPTIF
2 N X824046	Profil led aluminium	2 m	Noir	Lg. 2m. Coloris noir.

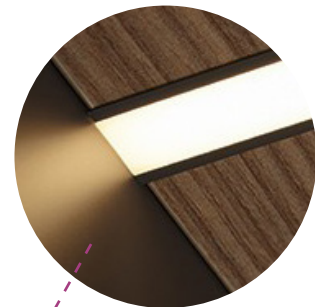
REFERENCE	DESIGNATION	DESCRIPTIF
3 X824047	Embouts noirs rond	Lot de 2. Plastique noir.



2



3





LES + CONSEILS

Vendus au mètre, ces profils sont également vendus au rouleau à un tarif préférentiel

SEMELLES CAOUTCHOUC

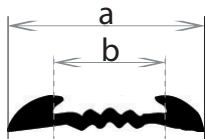


+ PRODUIT

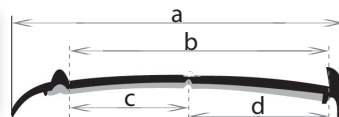
Type Rimor



1



2



les dimensions indiquées pour la largeur s'entendent : extérieur (a) / intérieur (b)
Largeurs intérieures de part et d'autre du pli (c+d)



+ PRODUIT

Type Caravelair / Sterckmann



3

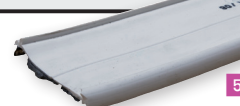


4



+ PRODUIT

Type FENDT

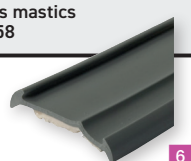


5



LES + CONSEILS

Retrouvez les mastics en bande p. 58



6



+ PRODUIT

Type CI / Roller Team



7



+ PRODUIT

Type Mc Louis



8

Non-prémastiquée

REFERENCE	COTE A	COTE B	COTE C	COTE D	COLORIS	DESRIPTIF	REF CONDITIONNEMENT	LG ROULEAU
1 X818806	65 mm	60 mm	20 mm	43 mm	blanc	Type Rimor	X818806C	30 m
2 X30077100	33 mm	25 mm			noir		X30077100C	25 m
X806133	38 mm	27 mm			noir		X806133C	25 m

Prémastiquée

REFERENCE	COTE A	COTE B	COTE C	COTE D	COLORIS	REF CONDITIONNEMENT	LG ROULEAU
3 X800862	34 mm	28 mm	18 mm	10 mm	noir	X800862C	45 m
4 X814206	51 mm	40 mm	28 mm	17 mm	blanc	X814206C	40 m
5 X810451	60 mm	47 mm	25 mm	22 mm	blanc	X810451C	40 m
6 X815192	41 mm	30 mm	21 mm	9 mm	gris	X815192C	43 m
7 X815633	60 mm	51 mm	35 mm	18 mm	blanc	X815633C	30 m
8 X821740	55 mm	40 mm	22 mm	9 mm	blanc	X821740C	40 m

PIÈCES DE CARROSSERIE CI / ROLLER TEAM

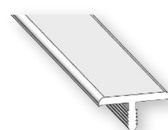
REFERENCE	DESIGNATION	DESRIPTIF
1 X817323	Pièce de jonction	Pour profil ceinture, beige
X817321	Pièce de jonction	Pour profil ceinture, blanc RAL 9010
2 X817305S	Cache-vis	Pour bas de caisses. Sachet de 50
3 X817306	Galon cache-vis	Pour profil ceinture, le mètre
4 X818792	Profil en T	Pour jonction paroi, le mètre



1



2



3



4



Profils caoutchouc ↙

**LES + CONSEILS**

Vendus au mètre, ces profils sont également vendus au rouleau à un tarif préférentiel

JOINTS PRÉMASTIQUÉS POUR FENÊTRES OUVRANTES

REFERENCE	LARGEUR	CAS D'EMPLOI	REF CONDITIONNEMENT	LG ROULEAU
X802237	25 mm	Parois de 22 à 27 mm	X802237C	40 m
Bourrelet Ø 10 et lèvres lg. 5 mm				
X815527	27 mm	Parois de 28 à 30 mm	Uniquement vendu au ml	30 m
Type Plastoform / Acryform				
X818796	28 mm	Parois de 24 à 27 mm	Uniquement vendu au ml	40 m
Type Plastoform / Acryform				
X802238	30 mm	Parois de 28 à 32 mm	X802238C	40 m
Bourrelet Ø 10 et lèvres lg. 5 mm				
X816735	30 mm	Parois de 31 à 34 mm	Uniquement vendu au ml	30 m
Type Plastoform / Acryform				

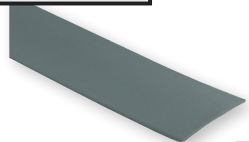
**PROFILS CACHE-AGRAFES**

En PVC pour la finition du joint de fenêtre ouvrante après pose

REFERENCE	LARGEUR	COLORIS	REF CONDITIONNEMENT	LG ROULEAU
1 X30781500	24 mm	blanc	X30781500C	100 m
X821353	28 mm	blanc	X821353C	100 m
2 X815244	23 mm	gris	X815244C	100 m
3 X815528	25 mm	noir	Uniquement vendu au ml	300 m
X815530	32 mm	noir	Uniquement vendu au ml	300 m
X818797	18 mm	blanc	Uniquement vendu au ml	250 m

**+ PRODUIT**

Type de montage : Cl / Roller Team

**+ PRODUIT**

Pour fenêtres Plastoform / Acryform

**PROFIL CLÉ**

Pour fermer le profil de fenêtre fixe et maintenir la fenêtre

REFERENCE	LARGEUR	LG ROULEAU	COLORIS	REF CONDITIONNEMENT
X811246	9,5 mm	200 m	noir	X811246C



➤ Profils caoutchouc



LES + CONSEILS

Vendus au mètre, ces profils sont également vendus au rouleau à un tarif préférentiel. Retrouvez nos colles p. 52

JOINTS D'ÉTANCHÉITÉ PORTES ET PORTILLONS



REFERENCE	COLORIS	CAS D EMPLOI	DESRIPTIF	REF CONDITIONNEMENT	LG ROULEAU	
1	X810432	crème	porte Euramax	Étanchéité + finition intérieure. Lèvre 30 mm, bourrelet 17 x 15 mm	X810432C	25 m
2	XLP99003	noir	porte, type Parapress		XLP99003C	30 m
3	X807803	noir	porte Euramax (dormant)		X807803C	25 m
4	X30777300	noir	fenêtre		X30777300C	50 m
5	X805717	noir	portes et portillons type Holzhauser	Extérieur, coloris noir, le mètre		200 m
6	X815631	noir	porte, type Tabbert	Extérieur, coloris noir, le mètre		100 m
7	X810321	noir	porte (dormant)		X810321C	35 m
8	X817319	noir	porte (dormant)	Type CI / Roller Team. Étanchéité + finition intérieure		50 m
9	X816540	noir	porte (dormant)			100 m
10	X818302	noir	portillon sur ouvrant			100 m
11	X818303	noir et blanc	porte (dormant)	Profil dormant + butyl		
12	X818276	noir	porte et portillon sur ouvrant	Type Chausson, Challenger		125 m
13	X818277	noir	porte et portillon sur ouvrant	Type Chausson, Challenger		130 m
14	X818278	noir	porte (dormant)	Type Chausson, Challenger		130 m
15	X818279	noir et blanc	porte / portillon	Profil dormant + butyl		
16	X818280	blanc	porte (dormant)			100 m
17	X819321	blanc	porte de douche	Avec aimant, lg. 1,60 m		
18	N X824042	noir		9,5 x 6,5 serrage 0,8 à 2 mm		50 m
19	N X824049	noir		16.5 serrage 1 à 4 mm		50 m



Profils caoutchouc ↙



LES + CONSEILS

Vendus au mètre, ces profils sont également vendus au rouleau à un tarif préférentiel

FINITION DE PORTES ET PORTILLONS

La longueur de la lèvres est mesurée depuis l'intérieur

REFERENCE	LEVRE	COLORIS	REF CONDITIONNEMENT	LG ROULEAU
1 X810316	11 mm	gris	X810316C	40 m
2 X810448	40 mm	blanc RAL 9001	X810448C	50 m
3 X818277		noir		150 ml

battant de porte X814776
contre-cadre de porte X810454 et X814776
porte et portillon sur ouvrant



DIVERS

Unité de vente = le mètre

Cache-découpe

REFERENCE	DIMENSIONS	LG ROULEAU	COLORIS
1 X800617	16 x Ø 6 mm	100 m	marron
X800619	16 x Ø 6 mm	100 m	gris
X800620	16 x Ø 6 mm	100 m	gris clair



Semelle de finition pour profil

REFERENCE	DIMENSIONS	LG ROULEAU	COLORIS
2 X804988	10 x 5,5 mm	50 m	bleu



Galon de carénage

REFERENCE	DIMENSIONS	LG ROULEAU	COLORIS
3 X810653	8,5 mm	150 m	ivoire



Profil d'auvent plastique

Pour l'assemblage des panneaux et jupes de bas de caisse (jonc Ø 7 mm).
La longueur de 2,5 m

REFERENCE	DIMENSIONS	LG ROULEAU	COLORIS
4 X804893	21 x 12 mm	20 m	gris



Galon cache-vis

REFERENCE	DIMENSIONS	LG ROULEAU	COLORIS
5 X818176	11 x 14 mm	1200 m	argent
X818177	11 x 14 mm	1500 m	blanc
X818178	11 x 14 mm	1200 m	bleu



Galon de bas de caisse

Type Rimor

REFERENCE	DIMENSIONS	LG ROULEAU	LG
6 X818793	35 mm	100 m	4 m





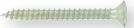








LES + CONSEILS






Toutes les références se terminant par un S sont vendues par sachet de 100 pièces ou cas contraire indiqué ; sous skin pack le conditionnement est de 25 pièces

VISSERIE




Vis à tête

REFERENCE	DIMENSIONS	DESCRIPTIF	MATIERE	CAS D EMPLOI	CONDITIONNEMENT
 X810781S	2,84 x 15,9 mm	tête fraisée bombée	Inox	Petits appareillages extérieurs	B ★
 X819615	3,5 x 10 mm	tête ronde bombée	Zinguée blanc	Feux	Sachet de 60
 X810783S	3,5 x 25,4 mm	tête fraisée bombée	Inox	Embouts de profils	B ★
 X810785S	3,5 x 31,7 mm	tête fraisée bombée	Zinguée	Profils aluminium	
 X810787S	3,94 x 19 mm	tête ronde bombée	Inox	Embouts de profils, compas	B ★
 X819617	4,2 x 25 mm	tête ronde bombée	Zinguée noir	Panneaux de porte	Sachet de 40
 X810797S	4,3 x 25 mm	tête fraisée plate	Zinguée	Profils aluminium	B
 X810793S	4,8 x 15 mm	tête ronde bombée	Zinguée noir	Bandeaux plastique extérieurs	B
 X819616	4,8 x 19 mm	tête ronde bombée	Zinguée blanc	Renfort / raidisseur / équerre	Sachet de 35
 X810791S	4,85 x 25,4 mm	tête ronde bombée	Inox	Galeries et échelles	B ★



Vis autoperceuses

REFERENCE	DIMENSIONS	DESCRIPTIF	MATIERE	CAS D EMPLOI
 X812603S	3,5 x 25 mm	tête fraisée et réduite	Zinguée	Profils aluminium
 X816196S	3,9 x 25 mm	tête fraisée plate	Zinguée	Montage portillons
 X810795S	4,3 x 24 mm	tête fraisée plate	Zinguée noir	Profils sur faces
 X813688S	4,3 x 32 mm	tête fraisée plate	Zinguée noir	Profils sur faces
 X813689S	4,3 x 45 mm	tête fraisée plate	Zinguée noir	Profils sur faces (ABS et polyester)

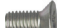



Vis à bois & agglo

REFERENCE	DIMENSIONS	DESCRIPTIF	MATIERE	CAS D EMPLOI	CONDITIONNEMENT
 X813690	5 x 60 mm	tête ronde plate	Zinguée		Sachet de 100 pièces
 X810777S	4 x 30 mm	tête fraisée percée	Zinguée	Mobilier (compatible cache-vis)	
 X810779S	4 x 50 mm	tête fraisée percée	Zinguée	Mobilier (compatible cache-vis)	
 X819641	4,8 x 16 mm	tête poëlier	Zinguée noir	Moulure / bandeau / carter d'aile	Sachet de 20

Vis pour accessoires de baies

REFERENCE	DIMENSIONS	DESCRIPTIF	MATIERE	CAS D EMPLOI	CONDITIONNEMENT
 X802798S	3,5 x 14 mm	tête ronde bombée	Inox	Accessoires de fenêtres	Sachet de 100
 X810381S	3,5 x 14 mm	tête ronde bombée	Inox	Accessoires de fenêtres	Sachet de 100

Vis acier

REFERENCE	DIMENSIONS	DESCRIPTIF	MATIERE	CONDITIONNEMENT
 X819709	M8 x 1,25 x 16 mm	tête fraisée	Acier blanc	Sachet de 25
 X819710	M8 x 1,25 x 20 mm	tête fraisée	Acier blanc	Sachet de 20
 X819711	M8 x 1,25 x 25 mm	tête fraisée	Acier blanc	Sachet de 15
 X819712	M8 x 1,25 x 30 mm	tête fraisée	Acier blanc	Sachet de 10



Matériel de fixation ↙

RIVETS



1



2



3



4



5



6



7



8



9



10

REFERENCE	DIMENSIONS	EP MONTAGE	DESCRIPTIF	TYPE	MATIERE	CONDITIONNEMENT
1 X815635S	Ø 5 x 1,5 x 7 mm		Pour la fixation des montants polyester		Plastique	Sachet de 100 B
2 X819639	Ø de la tête 10 mm - 4,8 x 8 mm	1 à 4 mm	Renfort , raidisseur, équerre		Acier	Sachet de 20
3 X819630	Ø de la tête 10 mm - 4,8 x 22,5 mm	3 à 8,5 mm	Pour boucliers Renault, Peugeot, Citroën	expansés	Aluminium	Sachet de 30
4 X819694	4 x 16 mm	4 à 11 mm	Rivets + chapo	rivets épanouis + chapo	Acier	Sachet de 200
5 X819695	4 x 26 mm	10 à 18 mm	Rivets + chapo	rivets épanouis + chapo	Acier	Sachet de 150
6 X819692	4 x 16 mm + 4 x 26 mm		5 rivets différents	épanouis peints		Coffret de 800 pièces
7 X819719	4 x 16 mm	4 à 11 mm	Rivets + chapo	rivets épanouis + chapo	Acier	Coffret de 310 pièces
8 X819693	4 x 16 mm + 4 x 26 mm		Rivets + chapo	rivets épanouis + chapo	Acier	Coffret de 1160 pièces
9 X819720	Assortiment		Pour Peugeot, Citroën, Renault		Plastique	Coffret de 330 pièces
10 X822670	4 x 16 mm		3 rivets différents	rivets épanouis	Acier et aluminium	Coffret de 180 pièces

CHEVILLES

Par sachet de 100

REFERENCE	DESIGNATION	DESCRIPTIF
1 X811309S	Cheville	Ø 6 mm x 10 mm, usage universel pour la pose d'élément léger B
2 X818179	Douille de renfort	Pour porte-vélos et stores - vendue à l'unité



1



2

DUAL LOCK

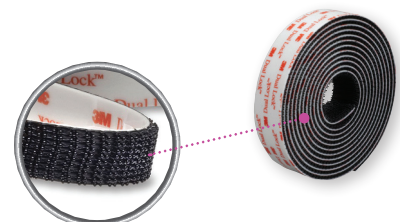
Système de fixation (velcro) performant et durable, facile à monter et démontable à volonté. Base adhésive acrylique puissante et système d'accroche auto-agrippant avec picots en forme de champignons garantissant une performance jusqu'à 12 fois supérieure à un velcro traditionnel.



REFERENCE	DIMENSIONS	COLORIS	CONDITIONNEMENT
X823322	25,4 mm	Noir	Rouleau de 5 m

↙ **+ PRODUIT**

Idéal pour la fixation des cadres intérieurs de lanternes



Toutes les colles et mastics sont destinés à un usage professionnel.



COLLES BICOMPOSANT

Colle SIKAFORCE®-7720 L105

Colle thixotrope de base polyuréthane bicomposant pour l'assemblage de différents supports et particulièrement adaptée à la réparation ou l'assemblage de panneaux sandwichs. Convient au collage structural de métaux, bois, fibre de verre, polyester et plastiques.

REFERENCE	DESIGNATION	CONDITIONNEMENT
1 X822695	Colle + durcisseur	Seau de 5 kg + Pot de 1 kg



➤ **+ PRODUIT**
Bonne tenue en vertical

Colle MACROPLAST

Colle polyuréthane bicomposant sans solvant, thixotrope adaptée pour le collage de supports verticaux sans risque de coulure de la colle avant assemblage, et apportant de très bonnes résistances sur de nombreux supports industriels dont les panneaux sandwichs. Bidon en 2 compartiments avec durcisseur intégré (à mélanger au moment de l'utilisation). S'applique à la spatule.

Pour encoller une surface de 11 m², deux bidons de 10 kg sont nécessaires (soit 1,80 kg au m²).

REFERENCE	DESIGNATION	CONDITIONNEMENT
2 X808021	UK 8309	Bidon de 10 kg
X813236	UK 8160	Bidon de 3,6 kg



2

Colle Korapur

Pour le collage de panneaux sandwichs avec différents matériaux avec un temps de durcissement déterminé.

REFERENCE	CONDITIONNEMENT
3 N X824358	Seau de 10,5 kg



3

COLLES DE CONTACT

TECHNICOLL

Pour matériaux d'isolations, tissus, métal, aluminium, fibres plastiques et fibres de verre, polystyrène etc... Prêt à l'emploi (pas besoin de diluant ni de durcisseur). S'applique au pistolet (avec une buse de 2,5 mm) sur les 2 parties à coller. Temps de séchage 15 minutes environ. Température d'application 15~25 °C.

REFERENCE	DESIGNATION	CONDITIONNEMENT
1 X813755	8150	Bidon de 13 kg (14 l)



1

EASYBOND

Appliquer au pistolet sur les 2 parties à assembler. Le contact s'effectue lorsque la colle a commencé son séchage, soit une attente d'environ 5 minutes à température de 20 °C. Pour encoller une surface de 11 m², un bidon de 5 litres est nécessaire (soit 0,45 litre au m²).

REFERENCE	DESIGNATION	CONDITIONNEMENT
2 X816745	Easybond	Bidon de 5 l



2

Sikasil®-P Marine

Silicone neutre adapté pour la réalisation de joints souples sur différents supports : verre, métaux, bois, céramique... Sans solvant, il est fongicide et offre une excellente résistance aux UV.

REFERENCE	COLORIS	CONTENANCE
3 X817744	Blanc	300 ml
X817745	Translucide	300 ml



3



Toutes les colles et mastics sont destinées à un usage professionnel.



MASTICS COLLAGE ET ÉTANCHÉITÉ

Mastics polyuréthane

Mastics polyuréthane mono-composant multi-usages. Adhèrent sur une grande variété de matériaux incluant : de nombreux plastiques, le FRP, le SMC, l'aluminium, l'inox, les métaux revêtus et le bois. **540** = temps de formation de peau 90 min, pour l'étanchéité et l'assemblage léger. Bonne résistance au vieillissement UV (conservent sa force et flexibilité), n'est pas classé comme produit nocif ou toxique. **550** = temps de formation de peau 45 min, pour les applications d'étanchéité et d'assemblage de panneaux, même en immersion totale.

REFERENCE	DESIGNATION	COLORIS	CONTENANCE	REF CONDITIONNEMENT	CONDITIONNEMENT
1 X816617	540	Blanc	310 ml	X816617C	Carton de 12 cartouches
X816618	540	Noir	310 ml	X816618C	Carton de 12 cartouches
2 X816619	550	Blanc	310 ml	X816619C	Carton de 12 cartouches
X816620	550	Noir	310 ml	X816620C	Carton de 12 cartouches

Mastics de collage Polymère MS

Bonne résistance aux UV et au vieillissement. Ne nécessite pas de traitement préalable. Peut être peint après formation de peau. Applications : fenêtres, bas de caisse, châssis, passage de roues. Supports : PPMA, PVC, verre, aluminium, parties peintes, acier galvanisé et polyester. Type Kip, Chateau, AZ System. MS-5 dispose en plus d'une prise initiale très forte.

REFERENCE	DESIGNATION	COLORIS	CONTENANCE	REF CONDITIONNEMENT	CONDITIONNEMENT
3 X816599	MS-2	Noir	310 ml	X816599C	Carton de 12 cartouches
X816600	MS-2	Blanc	290 ml	X816600C	Carton de 12 cartouches
4 X816601	MS-5	Noir	290 ml	X816601C	Carton de 12 cartouches
X816602	MS-5	Blanc	290 ml	X816602C	Carton de 12 cartouches

Terostat MS 939

Collage et assemblage élastique des profils. Adhère sans primaire. Ne contient ni solvant, ni isocyanate, ni silicone, ni PVC. Excellente résistance aux UV.

REFERENCE	COLORIS	CONTENANCE	REF CONDITIONNEMENT	CONDITIONNEMENT
5 X808018	Blanc	290 ml	X808018C	Carton de 12 cartouches
X808019	Gris	310 ml	X808019C	Carton de 12 cartouches
X808020	Noir	310 ml		

Terostat 9220

Base MS polymère mono-composant. Colle structurale sans primaire sur différents supports : métal, plastiques (sauf PP et PE), bois et surfaces peintes.

REFERENCE	COLORIS	CONTENANCE	REF CONDITIONNEMENT	CONDITIONNEMENT
6 X815229	Noir	310 ml	X815229C	Carton de 12 cartouches

Teroson MS 937

Adhésif élastique résistant : remplace la fixation par vis / écrous / rivets, et compense les contraintes dynamiques. Peut aussi être utilisé en tant que produit de remplissage. Polymérisation rapide. A base de polymères modifiés silane offrant une élasticité permanente.

REFERENCE	COLORIS	CONTENANCE
7 X817378	Blanc	290 ml
X817379	Noir	290 ml

Toutes les colles et mastics sont destinées à un usage professionnel.



MASTICS COLLAGE ET ÉTANCHÉITÉ



Boostik ISR3007

Produit multifonctionnel pour collage et étanchéisation. Haute résistance combinée à des propriétés d'adhérence supérieures. S'utilise pour les matériaux et les applications les plus divers.

REFERENCE	COLORIS	CONTENANCE
8 N X823346	Noir	290 ml

Sikaflex® -221 et -522

Colle-mastic polyuréthane mono-composant, pour l'étanchéité et la finition intérieure. Résiste à l'action prolongée de l'eau (eau de mer, eau calcaire..) et à l'action temporaire des carburants et huiles minérales.

REFERENCE	DESIGNATION	COLORIS	CONTENANCE	REF CONDITIONNEMENT	CONDITIONNEMENT
9 X808566	Sikaflex® -221	Blanc	300 ml	X808566C	Carton de 12 cartouches
X802032	Sikaflex® -221	Gris	300 ml	X802032C	Carton de 12 cartouches
X802033	Sikaflex® -221	Noir	300 ml	X802033C	Carton de 12 cartouches
10 X805683	SIKA PRO-11FC	Beige	300 ml	X805683C	Carton de 12 cartouches
11 X924509	Sikaflex® -221	Blanc	400 ml	X924509C	Carton de 12 poches
X924511	Sikaflex® -221	Noir	400 ml	X924511C	Carton de 12 poches
12 X821395	Sikaflex® -522	Blanc	300 ml	X821677C	Carton de 12 cartouches

*Colle hybride (sans isocyanate ni solvant ni COV ni silicone ni PVC)

Sikaflex® -521 UV

Colle-mastic hybride polyuréthane mono-composant (sans isocyanate ni solvant ni COV ni silicone ni PVC), pour l'étanchéité et la finition extérieure. Excellente résistance au vieillissement et aux rayons UV.

REFERENCE	DESIGNATION	COLORIS	CONTENANCE	REF CONDITIONNEMENT	CONDITIONNEMENT
13 X815620	Sikaflex® -521 UV	Blanc	300 ml	X815620C	Carton de 12 cartouches
X821513	Sikaflex® -521 UV	Noir	300 ml		
14 X823481	Sikaflex® -521UV	Blanc	600 ml		
X823482	Sikaflex® -521UV	Noir	600 ml		
15 X823813	Sikaflex® -521 UV	Gris	300 ml		

Sikaflex®-252 et -552AT

Colle polyuréthane de montage élastique, très résistante, qui compense les tolérances. Idéale pour la pose d'accessoires divers (panneaux solaires, antennes satellite, rehausses polyester) nécessitant une grande résistance à l'arrachement.

REFERENCE	DESIGNATION	COLORIS	CONTENANCE	REF CONDITIONNEMENT	CONDITIONNEMENT
16 X922587	Sikaflex® -252	Blanc	300 ml	X922587C	Carton de 12 cartouches
17 X818496	Sikaflex® -252	Blanc	400 ml	X818496C	Carton de 12 poches
18 X815621	Sikaflex®-552AT	Blanc	300 ml	X815621C	Carton de 12 cartouches

Base MS Polymère hybride (sans isocyanate ni solvant ni COV ni silicone ni PVC)

Sikaflex® High Tack

Colle mono-composant, sans solvant, à maintien immédiat, élastique et avec une très bonne adhérence sur la plupart des supports courants. Collage à l'intérieur et à l'extérieur d'objets divers (bois, métaux, PVC rigide, pierre...).

REFERENCE	DESIGNATION	COLORIS	CONTENANCE	REF CONDITIONNEMENT	CONDITIONNEMENT
19 X820014	Sikaflex® High Tack	Blanc	300 ml	X820689C	Carton de 12 cartouches

Accessoire

REFERENCE	DESIGNATION	DESRIPTIF
20 X821082	Buse pour poche	Pour pose profil sans vissage



Collage et étanchéité ↙

Toutes les colles et mastics sont destinées à un usage professionnel.

DEKALIN

Sika

Teroson

Henkel

COLLE À PARE-BRISE

Haute viscosité, pour le collage de vitrages à chaud sur différents supports. Bonne résistance à l'affaissement. Temps de travail 15~25 min.

REFERENCE	DESIGNATION	COLORIS	CONTENANCE
X813232	Terostat 8599	Noir	310 ml



BUTYL

Dekaseal 1512

Peut être utilisé à l'intérieur et au-dessus des raccords, soudures et joints. Peut être peint, ne contient pas de composants aromatiques. Applications : pare-brise, cadres et ouvertures de toit.

Supports : parties peintes, aluminium, ABS, PMMA.

Type Dethleffs, Capron, Hymmer

REFERENCE	COLORIS	CONTENANCE	CONDITIONNEMENT	REF CONDITIONNEMENT
1 X816597	Blanc cassé	310 ml	Carton de 12 cartouches	X816597C
X816598	Noir	310 ml	Carton de 12 cartouches	X816598C



Terostat 4006

Pour étanchéité et joints de recouvrement sur tôle. A base de butyl, idéal pour la fixation étanche de lanterneaux et fenêtres.

REFERENCE	COLORIS	CONTENANCE	CONDITIONNEMENT	REF CONDITIONNEMENT
2 X801547	Gris	310 ml	Carton de 24 cartouches	X801547C



Terostat II

Pour étanchéité et joints d'assemblage sur pièces métalliques, bois, plastique et verre. A base d'élastomère synthétique offrant une élasticité permanente.

REFERENCE	COLORIS	CONTENANCE	CONDITIONNEMENT	REF CONDITIONNEMENT
3 X815257	Gris	310 ml	Carton de 12 cartouches	X815257C

Ne réagit pas avec le mastic des fenêtres Seitz



+ PRODUIT

Ne réagit pas avec le mastic des fenêtres Seitz / Dometic

Terostat 2759

Collage étanche des fenêtres, déflecteurs caoutchouc/verre, caoutchouc/métal, joints à recouvrement de tôles, baguettes de protection.

REFERENCE	COLORIS	CONTENANCE	CONDITIONNEMENT	REF CONDITIONNEMENT
4 X807810	Gris	310 ml	Carton de 12 cartouches	X807810C
X811279	Gris	570 ml	Carton de 16 poches	X811279C



SikaLastomer® -710TX

Mastic pâteux à base de butyle, pour l'étanchéité et la finition intérieure. Particulièrement adapté aux besoins de démontage ultérieur.

REFERENCE	COLORIS	CONTENANCE
5 X821390	Crème	310 ml
X821389	Noir	310 ml



Dekaplast 7303

Ruban adhésif plastique non durcissant avec d'excellentes propriétés d'adhérence. Ce ruban adhésif est utilisé comme mastic entre deux éléments physiquement joints (par exemple dans les lampes de toit et les bandes).

REFERENCE	CONDITIONNEMENT
6 X821538	4 x 6,5 m



MASTICS D'ÉTANCHÉITÉ PIB

Base PIB (Poly-Iso-Butène) pour jointoiment serré mécaniquement. Conserve une excellente flexibilité dans le temps et offre une très bonne résistance à l'humidité. Application et nettoyage faciles. Sans solvant.

Ne peut pas être peint.

Applications : fenêtres, lanterneaux et aérateurs, portes et portillons.

Supports : laques, aluminium, ABS, PMMA.

Type Benimar, Bürstner, Carthago, Dethleffs, Fendt, Sunlight...

REFERENCE	COLORIS	CONTENANCE	CONDITIONNEMENT	REF CONDITIONNEMENT
X816408	Noir	310 ml	Carton de 12 cartouches	X816408C
X816596	Gris clair	310 ml	Carton de 12 cartouches	X816596C



+ PRODUIT

Ne réagit pas avec le mastic des fenêtres Seitz / Dometic

Toutes les colles et mastics sont destinées à un usage professionnel.



COLLE SCOTCH-WELD™ 5005

Colle polyuréthane hautes performances à prise rapide spécialement développée pour l'assemblage structural du bois. Cette colle présente une excellente résistance à l'eau, la rendant idéale pour les applications en extérieur. Le produit permet également d'assembler des matériaux tels que la plupart des plastiques, béton, mousses rigides (PU, PS, etc) et d'autres matériaux poreux.

REFERENCE	CONTENANCE
X818591	Cartouche de 310 ml



TRAITEMENT DE LA CARROSSERIE

Traitement des dessous de caisse

Type Hobby, Hymer, Dethleffs, Knaus Tabbert, Fendt

REFERENCE	DESIGNATION	COLORIS	CONTENANCE	CONDITIONNEMENT
1 X816603	Teroson SB3140	Noir	Aérosol 500 ml	Carton de 12

Produit de protection antigravillonnage noir. Pour les petites réparations. Préserve tout type de revêtement de dessous de caisse appliqué par le constructeur. Pour surface de métaux recouverte de primaire ou de peinture. Résistant à l'abrasion. Peut être peint.

2 X815230	Terotex 3000 Aqua		Bidon de 1 l	
-----------	-------------------	--	--------------	--

Protection des bas de caisse et planchers contre la corrosion, les projections et gravillons. Base acqueuse (coloris noir) : ne contient pas de COV ni d'odeur désagréable de solvant. Multi-surfaces : compatible avec le métal, PVC, PP et EPDM. Peut être peint avec tous types de peintures. Permet de reproduire différents types de structures et d'épaisseurs de revêtements. Peut également être utilisé pour sa résistance à l'abrasion ou en isolant phonique.



1



2

Dekarust Remover

Dissout rapidement et de manière fiable les composés formés par la rouille et l'oxydation grâce à des propriétés de fluage optimales et une activité capillaire élevée, sans attaquer le métal de base et déclencher des défauts de mouillage de la peinture (LABS).

- Sans silicone
- Pénétration supérieure de la rouille et élimination élevée de la rouille
- Élimine l'humidité, protège toutes les surfaces métalliques et facilite le montage et le démontage
- Empêche la corrosion et les bruits de grincement. Les connexions restent glissantes sur le long terme
- Fonctionne contre la rouille la plus forte
- Protection anticorrosion optimale grâce à l'ajout d'additifs anticorrosion
- Sans résine ni huile minérale

REFERENCE	CONDITIONNEMENT
3 X821537	1 carton de 12 aérosols de 250 ml



3

Divers

REFERENCE	DESIGNATION	CONDITIONNEMENT
4 X817747	SikaGard®-6470 S	Aérosol de 500 ml

Revêtement anti-gravillons base élastomère qui possède d'excellentes propriétés anti-corrosion et d'insonorisation ainsi que les meilleures performances de mise en peinture du marché.

5 X808049	Laque spray 8510	Aérosol de 400 ml (par carton de 10)
-----------	------------------	--------------------------------------

Gris métal, pour la remise à neuf des éléments de carrosserie (jantes...). Séchage rapide, haute pigmentation de couleur et pouvoir couvrant élevé.

6 X801556	Bombe de galvanisation à froid	Aérosol de 310 ml
-----------	--------------------------------	-------------------

Protection anticorrosion longue durée intérieure et extérieure sur différents supports : fer, acier, tôle galvanisée. Retouches après soudure. Peinture possible après séchage. Apprêt résistant à l'eau et au sel.

7 X818978	Antirouille	Bidon de 1 l
-----------	-------------	--------------

Prévient et stoppe la corrosion. Forme un film souple et résistant permettant d'isoler le support de l'humidité.



4



5



6



7



Toutes les colles et mastics sont destinées à un usage professionnel.

NETTOYANTS ET PRIMAIRES

Nettoyants

REFERENCE	DESIGNATION	CONTENANCE
1 X814209	Sika Remover 208	1l
Enlève facilement les excès de mastic, nettoie le matériel d'application. Prépare également les surfaces fortement polluées (supports non-poreux uniquement).		
2 X821491	Sika Clean	70 lingettes
Multi-usages : mains, matériels, machines, plans de travail et surfaces. Enlèvent huiles, graisses, goudrons, cambouis, colles, résines, encres, essence, gasoil... Utilisation sans eau et sans rinçage. Lingettes épaisses grand format (300 x 250 mm). Formule enrichie en Vitamine E et Aloe vera.		
3 X818985	Lingettes Bonderite® 1455	25 lingettes
Simplifie la préparation de surface par rapport aux méthodes classiques de pré-traitement. Ce nouveau procédé permet de supprimer des étapes préalables telles que l'application de primaire par pulvérisation, le séchage du primaire, le ponçage de l'excès de primaire. Le gain de temps et la diminution de quantité de peinture nécessaire permettent de réduire fortement le coût de l'intervention et ainsi d'augmenter le nombre de véhicules traités par jour.		

Primaires d'adhérence

Dégraissants sensibilisateurs de surface. S'appliquent avec un chiffon ou applicateur et séchent en quelques minutes.

REFERENCE	DESIGNATION	CONTENANCE
4 X806724	Sika Aktivator-205	250 ml
Pour surfaces métalliques (brut/peint) et polyester		
5 X811645	Sika Primer 210T	250 ml
Pour supports non-poreux : aluminium, acier galvanisé, plastiques		
6 X814208	Sika Primer 215	250 ml
Pour supports poreux : GRP, résines époxy, PVS, ABS		
7 X823485	Sika Primer -507	100 ml
8 X823486	Sika Primer -507	250 ml
Sika Primer-507 a été spécialement développé pour l'apprêt des surfaces des matériaux à coller avant l'application des adhésifs/mastics élastiques Sika. Ce primaire peut produire d'excellents résultats d'adhérence sans traitement d'activation séparé préalable sur une variété de matériaux. La surface du Sika Primer-507 est visible comme fluorescente sous une lumière UV à ondes longues pendant une durée limitée. Cette propriété est utilisée pour assurer la qualité du travail d'apprêt lors du collage sur la ligne de production.		
8 X813235	Terostat 8511	100 ml
Pour surfaces aluminium et acier bruts, verre et polyester (pour mastic X813232). A base de polyuréthane renforçant l'adhérence sur les surfaces à assembler. Temps de séchage ~5 min.		
9 X815258	Applicateurs	La boîte de 100

Terostat 8550

Nettoyant dégraissant pour préparer les surfaces en verre, plastique ou peintes avant l'application de mastic.

REFERENCE	CONTENANCE	CONDITIONNEMENT	REF CONDITIONNEMENT
10 X813237	1l	Carton de 12 bidons	X813237C



SOLUTION DE LISSAGE

Appliquer la solution de lissage sur le mastic encore frais et lisser le joint (dans le sens de la longueur).

REFERENCE	DESIGNATION	CONTENANCE
X818180	Sika Tooling agent N	1l



POUR LA POSE DE LOGOS

Produits spécialement conçus pour les professionnels !

REFERENCE	DESIGNATION	CONDITIONNEMENT
1 X818392	Surface Cleaner	Bouteille de 1 l
Produit de nettoyage avant la pose de logos, permet d'enlever en 1 seule fois tous types de résidus.		
2 X818393	Adhesive Remover	Flacon de 0,5l
Permet de fixer le logo une fois celui-ci correctement positionné.		
3 X818394	Raclette Squeegee Pro	
Aide à positionner le logo, flexibilité moyenne idéal pour les surfaces planes et légèrement incurvées. Dim. 10 x 7 cm		
4 X818385	Primaire AP 111	Flacon de 250 ml
Solution à base d'alcool isopropylique qui permet d'obtenir une meilleure adhésion notamment pour la pose de logos. Peut être utilisé en tant que dégraissant/primant en une étape sur les substrats exempts de graisses, huiles, poussières comme les surfaces peintes. Temps de séchage : 1 ~ 2 min suivant l'épaisseur du dépôt, la température et l'humidité.		



Toutes les colles et mastics sont destinées à un usage professionnel.

MASTICS EN BANDE

Ruban d'étanchéité 4412N

Ruban adhésif simple face développé pour les applications d'étanchéité difficiles et qui offre une très bonne durabilité dans des conditions extérieures. Permet la réalisation de l'étanchéité d'un joint existant, d'un cordon de soudure ou d'un rivet, même en extérieur, en première monte ou en réparation. Auto-amalgamant, il se recolle sur lui-même. Peut être peint, ne jaunit pas, ne craquèle pas sous UV. Reste souple pour absorber les vibrations, les déformations et les dilatations de surfaces.

REFERENCE	DIMENSIONS	COLORIS	CONDITIONNEMENT
1 X816627	50,8 x 2 mm	Translucide	Rouleau de 16,5 m

SikaLastomer-831E d

Pose de lanternaux, aérations, profils et bas de caisse camping-car. Rouleau de 12 m.

REFERENCE	DIMENSIONS	COLORIS	CONDITIONNEMENT	REF CONDITIONNEMENT
2 X922588	25 x 3 mm	Gris	Carton de 12 rouleaux	X922588C

Terostat RB 81

Assemblage des toits et pose de pare-chocs et accessoires (feux arrière et de gabarit, grille frigo...)

REFERENCE	DIMENSIONS	COLORIS	CONDITIONNEMENT
3 X815104	15 x 1,5 mm	Noir	Rouleau de 20 m
X817885	25 x 2 mm	Noir	Rouleau de 35 m
X814648	25 x 3 mm	Gris	Rouleau de 15 m

Mastic en boîte

Pose de profils aluminium, lanternaux, bas de caisse

REFERENCE	DIMENSIONS	COLORIS	CONDITIONNEMENT
4 X814012	12 x 2,5 mm	Gris	Rouleau de 5 m
X807943	19 x 2,5 mm	Gris	Rouleau de 5 m
X814013	25 x 2,5 mm	Gris	Rouleau de 5 m
X807944	32 x 2,5 mm	Gris	Rouleau de 5 m
X807945	45 x 2,5 mm	Gris	Rouleau de 5 m

Terostat 274

Étanchéité de la cellule (pose sous la semelle caoutchouc), type Bürstner.

REFERENCE	DIMENSIONS	COLORIS	CONDITIONNEMENT
5 X819072	25 x 2 mm	Blanc	Rouleau de 30 m
X812153	35 x 2 mm	Blanc	Rouleau de 24 m
X815634	50 x 2 mm	Blanc	Rouleau de 40 m
X819101	60 x 1,5 mm	Blanc	Rouleau de 40 m

Impermatic 1525

Pose d'accessoires (lanternaux, vasque, extracteur de hotte).

REFERENCE	DIMENSIONS	COLORIS	CONDITIONNEMENT
6 X811278	Ø 10 mm	Gris	Rouleau de 4 m

Terostat 963

Pose de lanternaux + fenêtres Seitz. Avec fil central empêchant l'éirement lors de la pose.

REFERENCE	DIMENSIONS	COLORIS	CONDITIONNEMENT
7 X814545	Ø 8 mm	Noir	Rouleau de 6 m

Terostat M110

Bande extrudée à base de caoutchouc butyl avec un noyau de mousse polyéthylène élastique. Idéale pour la pose de fenêtres et de lanternaux.

REFERENCE	DIMENSIONS	COLORIS	CONDITIONNEMENT
8 X814042	Ø 8 mm	Noir	1 rouleau 25 m

Mousse PVC

2 faces adhésives, pour la pose de profils aluminium et bas de caisse.

REFERENCE	DIMENSIONS	COLORIS	CONDITIONNEMENT
9 X814650	19 x 3 mm	Noir	Rouleau de 25 m

Ruban adhésif une face

REFERENCE	DIMENSIONS	CONDITIONNEMENT
10 N X824048	15 X 3 mm	Rouleau de 20 m

Ruban adhésif double face

Combine une excellente résistance aux températures élevées et une très bonne adhérence sur la plupart des surfaces (lisses et poreuses). Nettoyer la surface avant l'application. Niveau d'adhésion optimale en 24 h à 23°C.

Dimensions : largeur 19 mm, épaisseur 0,8 mm

REFERENCE	DIMENSIONS	COLORIS
11 X821157	5 m	Translucide






Toutes les colles et mastics sont destinées à un usage professionnel.

MS3000 PRO

Excellente adhérence sur tout support
Colle sous l'eau
Prise immédiate
Aucune formation de bulle dans le mastic, colle dans les conditions d'humidité et de chaleur extrêmes (-40°C/+200°C)
Très bonne applicabilité surtout dans des conditions difficiles
Elasticité permanente après polymérisation
Résistance aux UV
Peut être peint avec des peintures à phase aqueuse
Sans odeur, produit écologique (= sans solvant)
Densité : 1,52 g/cm²
Forte résistance à l'accrochage +/- 100 kg au cm²

Mastic colle hybride étanche élastique, multi supports et multi usages à base de silicone modifié.

REFERENCE	COLORIS	CONTENANCE
X821442	Transparent	290 ml



CRABES
Négoce



GAMME SOUDAL

Remover CT Universal

Remover CT est un mélange non agressif, à base de dissolvant naturel, pour la suppression des résidus de colles fraîches et de la plupart des colles de contact durcies. Cette solution de nettoyage très efficace ne contient aucun solvant, et est donc idéale pour une utilisation sur des surfaces délicates, bien qu'un test de compatibilité soit recommandé.

REFERENCE	CONTENANCE
1 X822238	Aérosol de 500 ml

Pro 40P

Colle à bois polyuréthane monocomposante, prête à l'emploi, qui présente une haute résistance à l'eau D4.

Applications :

- Intérieur où les collages entrent pendant une longue durée, de manière répétée, en contact avec de l'eau ou de la condensation.
- Extérieur dont les collages sont exposés à l'impact direct des conditions climatiques.
- Collage de fenêtres et portes (joints en angle, notamment) devant répondre à la classe D4 de la norme EN204.
- Collage d'éléments de construction en bois.

REFERENCE	CONTENANCE
2 X822239	Flacon de 750 g

HB Construct

Colle polymère hybride, résistant à l'eau (D4), non-effervescente, sans isocyanates. Convient pour le collage du bois et sur d'autres matériaux. Au moins une des surfaces doit être poreuse. Ne convient pas au PE, PP, PTFE et bitume.

REFERENCE	CONTENANCE
3 X822240	Cartouche de 290 ml

Swipex Wipes

Lingettes nettoyantes, qui enlèvent rapidement les résidus de colles et de mastics frais. Nettoie le mastic non durci des outils et des matériaux.

REFERENCE	CONTENANCE
4 X822242	Boîte de 100 lingettes

Purocol

Purocol est une colle de construction PU transparente et prête à l'emploi à base de polyuréthane.

Applications :

- Intérieur où les collages entrent pendant une longue durée, de manière répétée, en contact avec de l'eau ou de la condensation.
- Extérieur dont les collages sont exposés à l'impact direct des conditions climatiques.
- Collage de fenêtres et portes (joints en angle, notamment) devant répondre à la classe D4 de la norme EN204.
- Collage d'éléments de construction en bois.
- Collage d'isolants (y compris polystyrène)

REFERENCE	CONTENANCE
5 X822241	Cartouche de 310 ml

SOUDAL



1



2



3



4



5

CONTREPLAQUÉS BRUTS

Ils peuvent être utilisés nus pour la réparation des toits bois ou planchers, et en complément de contreplaqués décor pour la réalisation de structures de meubles en différentes épaisseurs.

Unité de vente = la plaque

REFERENCE	DIMENSIONS
X815223	2220 x 1220 x 3 mm
X815224	2440 x 1650 x 6 mm
X815225	2440 x 1200 x 8 mm



TASSEaux BOIS

Unité de vente = la botte de 25 tasseaux

REFERENCE	DIMENSIONS
X806499	20 x 20 x 3600 mm
X806500	20 x 30 x 3600 mm
X806501	25 x 30 x 3000 mm
X816747	27 x 27 x 3600 mm



TASSEaux PVC

Montés en périphérie des parois, ils préviennent des infiltrations et évitent tout pourrissement de la structure. Ils peuvent également être utilisés en remplacement de tasseaux de structure.

Mêmes techniques d'assemblage que le bois : colles PU, contact ou bicomposant.

Ne peuvent pas être rabotés.

Vendus à la pièce.

	REFERENCE	DIMENSIONS	COLORIS	CAS D'EMPLOI
1	X817268	55 x 25 x 3500 mm	Blanc	Challenger, Chausson
2	X817081	38 x 26,7 x 3000 mm	Blanc	CI / Roller Team
	X817080	58 x 26,7 x 3000 mm	Blanc	CI / Roller Team
	X821402	22 x 25 x 4600 mm	Noir	Challenger, Chausson
	X821403	30 x 25 x 2270 mm	Noir	Challenger, Chausson





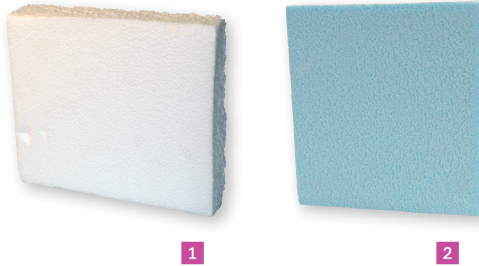
ISOLANTS

Unité de vente = la plaque

↙

LES + CONSEILS

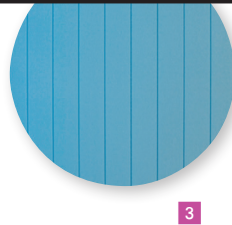
Voir aussi les isolants thermiques haute performance p. 404



↙

+ PRODUIT

Rainuré, il assure un meilleur collage des parements : lors du pressage, l'air est chassé par les rainures qui se remplissent de colle.



↙

+ PRODUIT

Spécialement adapté à l'isolation des fourgons aménagés



Alvicar blanc

REFERENCE	DIMENSIONS
1 X810563	2500 x 1200 x 20 mm

Styrofoam bleu

Isolant de structure en mousse rigide de polystyrène extrudé (également dénommée XPS), qui garantit une isolation thermique maximale. Sa structure cellulaire fermée lui confère une excellente résistance à l'humidité; sa résistance à la traction, flexion et compression garantissent la stabilité du véhicule et un confort de conduite durables.

REFERENCE	DIMENSIONS	DESSCRIPTIF
2 X810564	2500 x 1200 x 25 mm	
X810512	3015 x 1200 x 20 mm	
3 X815196	3000 x 1200 x 27 mm	Type CI / Roller Team, Fendt

Silsonic AL

Isolant en fibre de polyester classe 1/F1 renforcé avec une feuille d'aluminium thermo-isolant. La deuxième face est revêtue avec un adhésif acrylique à base aqueuse. Ce matériau souple permet une utilisation sur l'ensemble du véhicule.

Vendu au mètre, largeur 1,5 mètre.

REFERENCE	ÉPAISSEUR
4 X821727	20 mm

Isolants Armaflex

Protection antibactérienne Microban® intégrée pour réduire le développement des moisissures et des bactéries. Longueur : 1 m

REFERENCE	ÉPAISSEUR
5 X822568	19 mm
X822567	16 mm
X822663	13 mm

Isolants liège

Permet d'isoler du son, de l'humidité et des variations de températures. Sac de 6 kg.

REFERENCE
6 X822566

Vaigrage

Revêtement PVC monté sur un support moussé qui contribue à l'isolation thermique et phonique.

Largeur 140 cm. Épaisseur 2,7 mm.

Proposé en deux versions : lisse ou à relief.

Livré en rouleaux de 25 m.

REFERENCE	DESSCRIPTIF
7 X822342	Lisse blanc
X822343	Lisse blanc cassé
X822344	A relief coquille d'oeuf

ENTRETIEN / RÉPARATION RÉFRIGÉRATEURS



REFERENCE	DESIGNATION	CONDITIONNEMENT
1 X816409	Bombe de froid	Aérosol de 400 ml
Agent réfrigérant pour la localisation de défauts thermiques. Offre une solution instantanée en refroidissant les circuits à -50 °C. Permet de découvrir rapidement les courts-circuits ou les interruptions intermittentes dans des condensateurs, résistances, circuits imprimés...		
2 N X823617	Enregistreur de données multifonction	Avec 2 piles bouton (CR2032), mode d'emploi et support mural
Produit livré sans Interface USB pour programmer et lire les enregistreurs. Pour un Kit complet, commander la référence X823877 en complément. Appareil de mesure robuste et compact pour la saisie et l'enregistrement de la température et de l'humidité relative.		



1



2

RÉSINE POLYESTER

La résine doit être préparée avec son durcisseur : respecter le dosage de 20 g de durcisseur pour 1 kg de résine. Les produits restent efficaces environ 8 mois après ouverture.

REFERENCE	DESIGNATION	CONDITIONNEMENT
1 X812453	Résine	Boîte de 1 kg
2 X812456	Durcisseur	Boîte de 20 g



1



2

↳ **LES + CONSEILS**
 Voir aussi le Gelcoat pour retouches sur polyester p. 69

RÉPARATION PLASTIQUES

Colle polyuréthane bicomposant pour pièces plastique / composite (sauf PP et PE). Excellente ponçabilité, compatible avec toutes les gammes de peinture. Temps de mise en oeuvre : 10 minutes environ.

REFERENCE	DESIGNATION	CONDITIONNEMENT
1 X817381	Pistolet Teromix	La pièce
2 X817383	Teroson 9225	La cartouche de 2 x 25 ml
3 X817382	Tube mélangeur	Sachet de 12



1



2



3

TRAITEMENT DE LA CARROSSERIE

↙

+ PRODUIT

Réparation durable et ultra-solide obtenue en quelques secondes



1



2



3



4

REFERENCE	DESIGNATION	CONTENANCE	DESCRIPTIF
1 X820947	Magic Fix	6 flacons de colle 10 ml + 4 flacons de poudre de renforcement 22 g (2 coloris noir + 2 coloris gris) + 1 goupille rouge + 1 gant + applicateur + mode d'emploi.	Colle à combiner avec une poudre de renforcement (noire ou grise) pour coller, combler et réparer divers matériaux comme l'acier, les matières plastiques, l'aluminium, la fibre de verre, la fibre de carbone et le caoutchouc. Pour combler les fissures ou les vides, des points de fixation des pare-chocs automobiles. Peut être poncé et peint.
2 X820945	Antigravillon	Cartouche de 1 l	Protection à base de caoutchouc et résine contre les impacts, la rouille et le sel. Propriétés élastiques et insonorisantes. Peut être repeinte après séchage. Coloris blanc.
X820946	Antigravillon	Cartouche de 1 l	Idem X820945. Coloris gris.
3 X820944	Polish Advanced cut	1 kg	Crème de polissage 3 en 1 sans solvant ni silicone pour un polissage rapide et abrasif. Peut être utilisée directement après le ponçage au P1200 ou P1500. La crème s'affine au fur et à mesure du lustrage sans incidences sur les pièces plastique ou caoutchouc, à utiliser sur tous types de surfaces sans masquage nécessaire. Ne sèche pas aussi rapidement que les crèmes à base de solvants. Sans silicone.
4 X820943	Raclette flexible		Conçue pour l'application de mastics, sur surfaces arrondies. Sa matière ne raye pas la surface, un coté biseauté et un autre facilitant la préhension. Dimension : 120 x 90 mm.

PROTECTION DE CABINE



1



2



3

REFERENCE	DESIGNATION	DIMENSIONS	DESCRIPTIF	CONDITIONNEMENT
1 X819610	Tapis de sol	500 x 370 mm	Protège tapis et moquette	Carton de 100
2 X819611	Housses de siège		Avec soufflet haut et appuie-tête intégré	Carton de 100
3 X819628	Protège volant		Film distribué en rouleau, jusqu'à 250 utilisations.	

NETTOYAGE



1



2



3

REFERENCE	DESIGNATION	DIMENSIONS	DESCRIPTIF	CONDITIONNEMENT
1 X821551	Essuie-tout	340 x 180 mm	Spécial polissage et lustrage	Bobine de 300 feuilles
2 X818982	2 bobines charmois	230 x 350 mm	Pure ouate de cellulose 2 plis.	2 bobines de 950 feuilles
3 X821491	Sika Clean		Multi-usages : mains, matériels, machines, plans de travail et surfaces. Enlèvent huiles, graisses, goudrons, cambouis, colles, résines, encres, essence, gasoil... Utilisation sans eau et sans rinçage. Lingettes épaisses grand format (300 x 250 mm). Formule enrichie en Vitamine E et Aloe vera.	70 lingettes

OUTILLAGE PNEUMATIQUE



Coupe

REFERENCE	DESIGNATION	DESCRIPTIF
1 X806505	Coupe gomme	GC 87, pour décollage mastics/joints
2 X815240	Lame circulaire	Pour coupe gomme réf. X806505. Blister de 2 lames
3 X811143	Lame droite	Pour coupe gomme réf. X806505
4 X807134	Lame couteau coudée	Pour coupe gomme réf. X806505
5 X806507	Visseuse revolver	ARO 900 t/mn
6 X806504	Fraise tôle	Ø 6,35 mm ; convient également à la meuleuse réf. X816729

Agrafage

REFERENCE	DESIGNATION	DESCRIPTIF
7 X806510	Agrafeuse	PN 816F, pour structures et joints
8 X810560	Agrafes à trou	84/14, pour X806510. Boîte de 10.000

Divers

REFERENCE	DESIGNATION	DESCRIPTIF
9 X812978	Pistolet à colle	Chapeau 62, livré avec buse 2.5 réf. X817380
10 X817380	Buse seule	Dim. 2,5, pour pistolet à colle réf. X812978
11 X812463	Ponceuse excentrique	Semelle Ø 150 mm, auto-agrippante
12 X816729	Meuleuse droite / détoureuse	25.000 tr/min. Livrée en coffret avec clés de service, pince de 3 mm et assortiment de 10 meules sur tige. Accessoires disponibles sur demande.

LEVAGE



↘ **LES + CONSEILS**
Voir aussi les pèse-véhicules p.157

REFERENCE	DESIGNATION	DIMENSIONS	HAUTEUR	CHARGE MAXI	DESCRIPTIF
1 X811534	Cric rouleur		135~340 mm	2 T	Roulettes fixes à l'avant et pivotantes à l'arrière. Avec poignée de transport
2 X818534	Cric bouteille		308 mm	2 T	Cric de bord portatif hydraulique, vérin avec tête vissée
X816559	Cric bouteille		216~413 mm	5 T	Cric de bord portatif hydraulique, vérin avec tête vissée
3 X818549	Cric bouteille		400 mm	12 T	Cric de bord portatif hydraulique, vérin avec tête vissée
4 X812833	Chandelles		310 ~ 440 mm	750 kg	Plastique. Base carrée 178 x 178 mm. Poids : 4 x 800 g. Vendues par 4.
X915815	Chandelles		280 ~ 430 mm	1 T	Aluminium. Base carrée 178 x 178 mm. Poids : 4 x 900 g. Vendues par 4.
5 X823884	Chandelles		276 - 420 mm	3 T	Avec goupilles de sécurité. Vendues par 2.
6 X820226	Adaptateur	57 x 48 x 45 mm - Ø 27 mm			Pour cric bouteille. Avec base en caoutchouc noir.

MESURE / DIAGNOSTIC



Humidimètres

Très précis, permet de tester l'humidité des parois par simple contact (si l'humidité dépasse 25%, il y a risque de moisissure).

REFERENCE	DIMENSIONS	DESSCRIPTIF
1 X812132	80 x 30 x 150 mm	Zone de contact : 60 x 22 mm
2 X816141	66 x 27 x 150 mm	Version à picots (entraxe 19 mm), avec affichage digital et alarme sonore.
3 X818058	67 x 30 x 106 mm	Affichage soit de l'humidité du matériau (par rapport à la matière sèche) soit de la contenance en eau (par rapport au poids total mouillé).

Contrôle gaz

Permet de mettre l'installation gaz sous pression pour vérification de l'étanchéité (selon norme EN 1949).

Contient 1 limiteur de pression (150 mBar), un manomètre à aiguille (0~250 mBar - 2.5 Bar maxi), un récipient capacité 600 cm³ (pour les véhicules dont le circuit est inférieur à 700 cm³). Livré dans sa mallette de transport.

Pièces de rechange : voir p.331

REFERENCE	DESIGNATION	DESSCRIPTIF
4 X814070	Kit complet	Se raccorde directement sur les détendeurs double-détente ou via les raccords fournis.

Diagnostic Tool TC

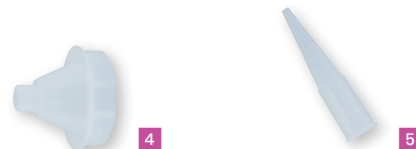
Le «Diagnostic Tool TC» Truma permet de lire la mémoire des erreurs et des statistiques des appareils Truma aussi bien via TIN que via CAN-BUS. Ces erreurs sont clairement identifiées dans l'Error-Explorer et les mesures correspondantes pour les résoudre y sont directement affichées. La fonction Live-Display permet d'afficher, d'analyser et de contrôler les états et les données en temps réel. Ainsi, les dysfonctionnements peuvent être détectés et résolus plus rapidement. Le logiciel Truma Diagnose Tool est automatiquement mis à jour via le Truma Cloud. De plus, il est également possible de déverrouiller un système électronique verrouillé en cas de besoin. Le Diagnostic Tool TC permet donc de résoudre rapidement et précisément les dysfonctionnements et d'augmenter ainsi la satisfaction de vos clients.

REFERENCE	HAUTEUR	LARGEUR	LONGUEUR
5 X823952	35 mm	106 mm	106 mm

L'outil de diagnostic TC permet de lire les mémoires d'erreurs et de statistiques des appareils Truma, aussi bien via le TIN que le CAN-BUS. Ces erreurs sont clairement identifiées dans l'Error Explorer et les mesures correspondantes pour y remédier sont directement affichées. La fonction Live-Display permet de représenter, d'analyser et de contrôler les états et les données en temps réel. Câble d'interface pour le raccordement des appareils CI externes pris en charge au système iNet X. Lors de la première installation, téléchargement du logiciel par le revendeur sur portal.truma.com. Ensuite, mise à jour automatique par le Truma Cloud.

PISTOLETS À MASTIC

REFERENCE	DESIGNATION	DESSCRIPTIF
1 X801557	Simple	Pour cartouche 310 ml
2 X812470	Pro	Pour cartouche et poche de 310 à 510 ml
3 X813046	Pneumatique	Pour cartouche et recharge poche jusqu'à 570 ml
4 X814156	Canule	Utilisée pour l'application du mastic en poches au pistolet (par sachet de 10)
5 X817905S	Embout de canule	Sachet de 10



LAMPES D'INSPECTION LED



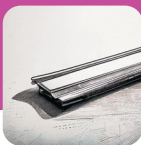
REFERENCE	DESIGNATION	DIMENSIONS	FLUX	POIDS
1 X822497	Projecteur LED	180 x 90 x 85 mm	950 lumens	400 g
Projecteur de chantier avec pince. De plus, l'orientation du projecteur peut être réglée dans toutes les directions, à près de 360°. 3 modes d'éclairage (100% / 50% / 25%), 12h d'autonomie max. Boîtier résistant aux chocs, batterie Li-ion (3,7 V / 2,5 Ah) intégrée rechargeable avec témoin de charge et prise chargeur USB type A/C.				
2 X819432	Lampe MAG flex TWIST	90 x 58 x 400 mm	250 lumens	500 g
Technologie d'éclairage avec bande de LED (COB LED) offrant une puissance d'éclairage 3 fois supérieure à la normale. Pivote à 360° grâce à une conception à cliquet de 180° qui permet un éclairage directionnel ultime. Avec crochet d'attache et aimant pour une installation mains libres. Fonction torche. Autonomie 3h (batterie Li-ion).				
3 N X824024	LED pliable	40 x 267 x 42 mm	200 lumens	120 g
3 fonctions lumineuses (200lm = fort, 80lm = réduit, 40 lm = torche), capacité de positionnement multi-angle 180° en inclinaison et 360° en rotation. Lampe rechargeable. Autonomie 1,5h en puissance maximale et 3h en puissance réduite. Idéale pour travaux manuels, réparation automobile. Doté d'aimants pour une installation mains libres.				
4 X819431	Lampe pour capot	1,20 ~ 1,75 m	1000 lumens (3 lampes)	2,2 kg
3 blocs LED de 5 W, rotatifs à 40° pour éclairer toutes les parties du moteur. Possibilité d'allumer 1, 2 ou 3 blocs séparément. Avec crochets rembourrés pour ne pas abîmer la carrosserie. Autonomie 15h (batterie Li-ion).				
5 N X824023	Lampe pour divers travaux	41 x 500 x 48 mm	1000 lumens	490 g
2 fonctions lumineuses (1000 lm = forte intensité, 400 lm = intensité réduite), combine une base magnétique orientable par crans sur 180° avec un corps pouvant être pivoté à 360°. Cette lampe rechargeable est idéale pour les travaux manuels et la réparation automobile.				
6 N X824025	LED sans fil	43 x 325 x 37 mm	600 lumens	240 g
Sans fil, se recharge facilement grâce au socle de charge magnétique.				
7 X814497	28 LED	60 x 41 x 252 mm	700 lumens	550 g
Autonomie 4h environ (batterie NiMH). Boîtier antidérapant et verre en polycarbonate antichocs, équipé d'un crochet/support multi positions et d'un aimant (utilisation mains libres). Livré avec socle de chargement (230V).				
8 X820847	4 LED SMD	34 x 60 x 122 mm	100 ou 200 lumens	160 g
Pivote à 360° avec son crochet. Socle de maintien orientable à 180° avec aimant intégré. Eclairage blanc froid. Autonomie : 3 heures (batterie Li-Pol 3,7 V / 1,8 Ah), chargement sur prise USB (3 h).				
9 N X824026	Lampe LED de cou	224 x 39 x 150 mm	265 lumens	115 g
Avec deux fonctions d'éclairage et un angle réglable de 90°C, le LED est particulièrement impressionnant par sa grande flexibilité. Utile autour du cou, sur la tête, dans la main ou sur une surface magnétique. Batterie rechargeable jusqu'à 3h d'autonomie à forte puissance ou 4,5h à faible autonomie. Temps de charge d'environ 1,5h.				

ANALYSEUR DE BATTERIES 12 V

Permet de tester de façon très précise les batteries plomb/AGM sans les charger. Permet également de vérifier le bon fonctionnement du démarreur et de l'alternateur, ainsi que du fonctionnement de la masse du véhicule. Interface graphique permettant une utilisation simple, les résultats sont affichés sur l'écran LCD, peuvent être enregistrés sur l'appareil, et sont imprimables grâce à l'imprimante thermique intégrée. Connexion possible sur ordinateur par prise USB pour l'édition des rapports (logiciel fourni).
Livré en mallette avec 1 rouleau de papier.

REFERENCE	DESIGNATION
X817040	Analyseur de batterie
X817041	Rouleaux de papier (x 4)





Outillage d'atelier ↙

OSRAM

PILE DE DÉMARRAGE LITHIUM 12 V

N

REFERENCE	DIMENSIONS	PUISSANCE
1 N X824021	168 x 33 x 88 mm	1500 A

Booster de démarrage lithium compact et puissant avec fonction batterie de secours. Il vous permet de charger des appareils électroniques en déplacement. Equipé de pinces de sécurité intelligentes, il offre une protection du booster lui-même, de l'utilisateur et du véhicule contre les inversions de polarité, les arcs électriques et les courts-circuits. Le dispositif comporte un éclairage à LED haute luminosité, une fonction batterie de secours et 2 prises USB 2,1 A.

2 N X824022	94 x 42 x 254 mm	1500 A
-------------	------------------	--------

La fonction «boost» permet de redémarrer des batteries complètement déchargées. Une torche intégrée éclaire la zone de travail et des voyants LED indiquent le niveau actuel de la batterie. L'appareil est doté de la technologie de charge rapide PD60W pour une recharge plus rapide et un chargement puissant des appareils mobiles via les ports USB C et USB A.



1



2

CHARGEUR D'ATELIER

N

Charge et maintient la charge des batteries de véhicule en appliquant un cycle de charge en 7 étapes d'un appui sur un bouton pour les batteries au lithium, avec un unique cycle de charge en 9 étapes pour les batteries type plomb-acide/AGM.

REFERENCE	DIMENSIONS	TENSION
N X824020	106 x 70 x 185 mm	12 - 24 V



+ PRODUIT

Protège les batteries à températures basses



+ PRODUIT

Convient pour les véhicules avec système Start/Stop

CÂBLES DE DÉMARRAGE 25 MM² PROFESSIONNELS

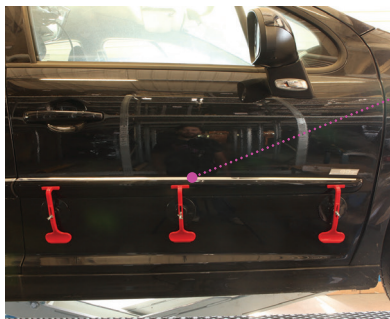
Avec pinces 100 % cuivre entièrement isolées PVC. Livrés en mallette de rangement.

REFERENCE	DIMENSIONS	PUISSANCE	POIDS
X817264	350 x 252 mm	350 A max.	3,1 kg



MINI VENTOUSES CARROSSERIE

Lot de 6 mini ventouses pour maintien, lors de l'encollage, des profils, joints de pare-brise, ou autres. S'adaptent à toutes les formes et courbures de support grâce au réglage de hauteur par système de vis papillon. Hauteur du support réglable sur 32 mm.

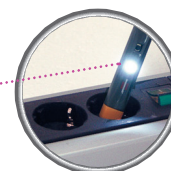


REFERENCE	DIMENSIONS	DIAMETRE
X819733	180 x 80 mm	Ø 85 mm

TOURNEVIS MULTI-TESTEUR

Testeur électrique Multi-Test MT 6 S/2 Avec témoin lumineux. Appareil électronique fonctionnant sur piles (livré avec piles). Très utile pour contrôler les circuits des appareils électriques, le repérage des conducteurs phase ou neutre sur les prises de courant, le repérage de la polarité des batteries lorsque les symboles sont effacés, le contrôle des semi-conducteurs, la vérification du bon état de conductibilité des ampoules électriques, des interrupteurs, des relais, des câbles électriques, des fusibles, ou autres.

REFERENCE	DIMENSIONS
X820846	Longueur : 130 mm



DEVIDOIRS AUTOMATIQUES

Dévidoirs pour air comprimé, équipés du tuyau SUPER NOBELAIR SOFT. Coque et support mural ultra résistants en polypropylène. Système de verrouillage sécurisé. Dimensions : 420 x 335 x 170 mm



REFERENCE	LG CABLE	RACCORD	PRESSION	POIDS	DESCRIPTIF
X820862	10 m	BSP 1/4"	Maxi 10 bar	4 kg	Tuyau Ø 8 / 13 mm
X820930	20 m	BSP 1/4"	Maxi 10 bar	8 kg	Tuyau Ø 9,5 / 14,5 mm

↘ **+ PRODUIT**

Rotation à 180°
Gamme professionnelle





Peinture ↙



Toutes les peintures sont destinés à un usage professionnel.

GELCOAT

Résine thermodurcissable utilisée pour la finition des pièces polyester. Résistant aux UV et aux intempéries.

S'applique au pinceau ou au rouleau, sur une épaisseur de 0,5 mm (soit 550 g/m²).

REFERENCE	DESIGNATION	CONDITIONNEMENT
1 X820766	Gelcoat blanc 9002	Flacon de 100 g
2 X816411	Catalyseur	Flacon de 20 ml
3 X821414	Gelcoat blanc	Tube de 70 g

Gelcoat en bombe

REFERENCE	DESIGNATION	CONDITIONNEMENT
4 X819041	Gelcoat RAL 9001	Aérosol de 150 ml
X819042	Gelcoat RAL 9010	Aérosol de 150 ml
X819043	Gelcoat RAL 9003	Aérosol de 150 ml



1



2



3



4

PEINTURE (TEINTES)

Vernis acrylique bicomposant idéal pour la réparation de véhicules. Particulièrement résistant aux rayures et aux intempéries, il offre une excellente accroche sur différents supports : aluminium, polyester, ABS...

Appliquer sur une surface propre et sèche en plusieurs couches. Purgé après utilisation, le produit reste utilisable pendant 24 heures.

Livré avec deux diffuseurs multi-positions.

Contenance : 400 ml, permet de couvrir 1 m² environ.

REFERENCE	COLORIS	DESCRIPTIF
X815878	Blanc 210 Fiat (1995 à 2001)	Type Challenger, Chausson
X815879	Blanc 249 (>2002)	Type Challenger, Chausson, Caravelair, Sterckeman
X815880	RAL 9010 (blanc pur)	Type CI / Roller Team, Bürstner, Fendt, Knaus
X815881	RAL 9016 (blanc signalisation)	Type La Mancelle, Fleurette, Rapido
X815882	A 315 (beige)	Type Caravelair, Digue, Fleurette, La Mancelle, LMC

Spécial pare-chocs et bas de caisse Trigano VDL

Teintes contre-typées pour les bas de caisse et bandeaux des camping-cars Challenger et Chausson depuis 1998. Elles permettront de réaliser des retouches et/ou de peindre intégralement une pièce qui n'est plus livrable dans son coloris d'origine.

REFERENCE	COLORIS	DESCRIPTIF
X815883	Gris 9006	Type Challenger, Chausson de 1998 à 2001
X815884	Gris souris	Type Challenger, Chausson de 2002 à 2005
X815885	Gris anthracite	Type Challenger, Chausson de 2006 à 2007
X815886	Gris 611	Type Challenger, Chausson depuis 2008





PRODUITS TECHNIQUES - MÉCANIQUE

REFERENCE	DESIGNATION	CONDITIONNEMENT
1 X817750	Loctite 542	Flacon de 50 ml
Produit d'étanchéité fileté de résistance moyenne pour les raccords filetés à pas fins dans les circuits hydrauliques et pneumatiques et les raccords de petit diamètre en général. Polymérisation rapide. Particulièrement recommandé pour étancher les raccords gaz. Utilisation de -55 à 110° C.		
2 X817751	Loctite LB 8065	Bâtonnet de 20 g
Graisse de montage qui crée une protection contre le grippage et l'usure à haute température, et facilite le démontage. Convient à différents métaux tel l'acier, les alliages (y compris l'inox), tous les plastiques et joints non-métalliques.		



HUILES MOTEUR

Carton de 12 bidons.

REFERENCE	DESIGNATION	CONTENANCE
1 X823951	Huile AF 5W30	5L
L'huile moteur Shell Helix Ultra Professional 5W30 AF, 100 % synthétique, est idéale pour les moteurs diesel et essence. Conçue pour offrir une protection optimale, elle limite l'usure, réduit la consommation de carburant jusqu'à 3 % et répond aux exigences des moteurs haute performance nécessitant une huile ACEA.		
2 X823950	Huile C2/C3 0W30	5L
Shell Helix Ultra ECT C2/C3 0W30 préserve les filtres à particules, maintient les performances moteur et prolonge les intervalles de vidange. Sa technologie de nettoyage actif élimine les impuretés, tandis que sa faible friction permet des économies de carburant.		



LUBRIFIANTS

REFERENCE	DESIGNATION	CONDITIONNEMENT
1 X920858	WD 40	Aérosol de 200 ml
Dégrippe, évite la formation de corrosion, lubrifie et dispose d'un fort pouvoir d'isolation thermique. Utilisation -55 à 110° C.		
2 X815237	Loctite 8021	Aérosol de 400 ml
Ce lubrifiant silicone facilite le glissement des glaces, évite le dessèchement et le collage des joints de porte, protège, entretient et lubrifie les pièces plastique et métal en évitant les dépôts de poussières ou salissures.		



COLLES INSTANTANÉES



REFERENCE	DESIGNATION	CONDITIONNEMENT
1 X811272	Loctite 424	Flacon de 20 g
Base cyanoacrylate pour collage très résistant. Temps de prise 30 secondes environ		
2 X817742	Loctite 454	Tube de 5 g
Base cyanoacrylate formulée en gel, évitant l'écoulement même sur des surfaces verticales. Temps de prise 5 à 60 secondes maxi.		
3 X815238	Loctite 3090	Seringue de 10 g
Formule gel à prise rapide et permettant une bonne prise en jeu (jusqu'à 5 mm). Peut être utilisée sur différents supports : métal, plastiques (sauf PP PE et PFTE). Livrée avec 7 embouts mélangeurs permettant un dosage précis.		
X819150	Buse mélangeur	
Pour colle Loctite X815238		
4 X822562	Loctite 319	Flacon de 5 ml
Elle vous permet de coller correctement votre rétroviseur intérieur sur votre pare-brise.		
5 X823477	Colle ultra MV bostik	20 g
Les adhésifs Born2BondTM Ultra MV sont des adhésifs instantanés à faible odeur, à faible efflorescence, avec une gamme de viscosités, spécialement conçus pour coller la plupart des substrats, y compris les plastiques et les caoutchoucs.		



LAVAGE EXTÉRIEUR

Produits d'entretien

REFERENCE	DESIGNATION	CONDITIONNEMENT
1 X808042	Nettoyant moustiques	500 ml
Grâce à ses agents mouillants, il dissout les insectes et fientes d'oiseau sur les surfaces extérieures (pare-brise, pare-chocs, calandre, capot, rétroviseurs, phares...) Agit instantanément sans frotter.		
2 X808043	Nettoyant jantes	500 ml
Grâce à sa formule sans acide, il nettoie les roues les plus encrassées sans frotter. Décolle les résidus de plaquettes de freins et autres poussières, et dissout les graisses sur tous types de jantes vernies. Compatible avec tous les organes de freinage, anticorrosif, il laisse un film protecteur.		
3 X808044	Rénov' plastiques extérieurs	500 ml
Ravive et fait briller les plastiques ternis par les rayons UV et la pollution atmosphérique. Redonne l'aspect d'origine et dépose un film de protection longue durée. Sèche rapidement et résiste aux lavages.		

NeoClean

LES + CONSEILS

À usage professionnel



SPRAY N'GO

Idéal pour les surfaces verticales ou sur les toits.
Le Spray N'Go enlève sans effort les insectes et les traces tenaces : son gel dissout la saleté.
Vaporiser et laisser agir 2 à 60 minutes selon la saleté puis rincer.

REFERENCE	DESCRIPTIF	CONDITIONNEMENT
1 X818587	Flacon + vaporisateur	500 ml
X818588	Recharge	2 l
2 X818589	Recharge	5 l
X818590	Flacon + vaporisateur	1 l
Permet de vaporiser à une distance de plus de 2 m		

LES + CONSEILS

Tester auparavant le produit sur un endroit non visible.

+ PRODUIT

Efficace même sans frotter !



PRODUITS D'ENTRETIEN

REFERENCE	DESIGNATION	CONDITIONNEMENT
1 X815236	Loctite 7840	750 ml
Nettoyant et dégraissant multi-usage : poussière, traces d'huile, graisse... Biodégradable, il est compatible avec les nettoyeurs haute-pression. S'utilise pur ou dilué selon les applications.		
2 X821197	Nettoyant traces noires	650 ml
Détergent. Supprime les traces noires dues essentiellement aux eaux de pluie incrustées dans le polyester, PVC, métal et les surfaces peintes.		
3 X821198	Nettoyant inox	250 ml
Polish résistant à la chaleur. Ravive et protège les pièces en inox, et supprime les piqûres de rouille. Laisse une brillance étonnante. Convient également au chrome, laiton et cuivre.		



KIT MISTIK

Peut être utilisé régulièrement sur le pare-brise, les phares, la peinture, le polyester, le plastique et les alliages légers.

Mouiller le support, pulvériser le produit doté d'un fort pouvoir dégraissant et laisser agir quelques secondes. Frotter avec l'éponge anti-insecte, rincer et essuyer avec la lingette micro-fibre. L'éponge anti-insecte est dotée d'une texture de maille unique qui ne raye pas.

Contient un produit nettoyant doux, une éponge anti-insecte et une lingette micro-fibre pour éliminer les traces d'insectes.

REFERENCE	CONDITIONNEMENT
X819280	150 ml soit 850 pulvérisations, éponge + microfibre



RÉNOVATEUR DE PLEXIGLAS®

Permet de polir le verre organique, le plexiglas®, l'acrylique et le polycarbonate.

Appliquer le produit à l'aide de la lingette microfibre. Etaler puis attendre quelques secondes.

Effectuer un polissage uniforme sur les zones ternies. Terminer en essuyant avec un chiffon propre pour donner de la brillance.

REFERENCE	DESCRIPTIF
X819463	Contient 1 flacon de polish (125 ml) + 1 lingette microfibre



NETTOYANTS TABLEAU DE BORD

Désincrustent et éliminent les salissures en un seul geste. Attrapent la poussière et laissent un film protecteur anti-statique.

REFERENCE	DESCRIPTIF	CONDITIONNEMENT
X816866	Pour un effet satiné, senteur fruitée	Aérosol de 400 ml



LAVAGE ÉCOLOGIQUE



↘ **+ PRODUIT**
Idéal pour nettoyer les sièges et moquettes intérieurs

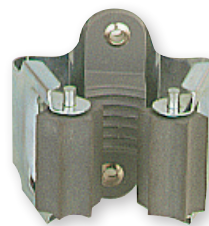


REFERENCE	DESIGNATION	CONDITIONNEMENT
1 X816865	Multi-usages intérieur/extérieur	5 l
Nettoyant / détachant à base d'agents d'origine végétale ; son pH neutre respecte l'environnement. Convient aux plastiques, tableaux de bord, tissus et moquettes.		
2 X816863	Lavage sans eau	5 l
Sans solvants pétroliers / chlorés / aromatiques, pH neutre, biodégradable à + de 90 %. Plus besoin d'eau pour le lavage des véhicules. Apporte une brillance durable : pulvériser et essuyer aussitôt avec une microfibre, puis lustrer avec un chiffon doux jusqu'à l'apparition du film brillant.		



FIXE-BALAI

REFERENCE	DESIGNATION	CONDITIONNEMENT
X806842	Zingué à ressorts et rouleaux caoutchouc, pour manche Ø 35 mm	B



LAVAGE EXTÉRIEUR

REFERENCE	DESIGNATION	CONDITIONNEMENT
1 X818043	Balai de lavage Jumbo	

Brosse anti-rayures équipée de poils sur le côté. Manche télescopique (140 à 235 cm) spécial grands pare-brises. Bouton de coupure d'arrivée d'eau, raccord rapide laiton, embout de brosse et manchons mousse renforcés.



NETTOYANT - DÉSINFECTANT

Conçu pour le traitement anti-bactérien des systèmes de climatisation, ce produit est idéal pour désinfecter et assainir l'habitacle de tout véhicule. Sa formule active agit efficacement contre les microbes, les bactéries et les champignons présents dans l'air et sur les surfaces. Son action désodorisante neutralise et élimine les mauvaises odeurs en laissant un agréable parfum de menthe et d'eucalyptus. Ne tâche pas : il peut être en contact avec les tissus intérieurs.

REFERENCE	DESIGNATION	CONDITIONNEMENT
X815239	Hygiène spray	Aérosol 150 ml



LES + CONSEILS

Quelques pulvérisations permettent de rafraîchir le véhicule de location



NETTOYANTS HYDROCARBURE

2 produits indispensables pour nettoyer une cuve d'eau dans laquelle du carburant a été versé par erreur.

Si vous avez mis du carburant dans le réservoir d'eau de votre camping-car, ne surtout pas faire circuler l'eau souillée dans les canalisations ! N'activez aucun robinet !

Avant d'envisager un remplacement complet de la cuve (long et très onéreux), voici une autre méthode.

REFERENCE	DESIGNATION	CONDITIONNEMENT
1 X819278	Dispersant hydrocarbure	5 l
2 X820175	Bacti'Tank	500 ml

Ce produit est utilisé pour nettoyer et enlever la couche grasse laissée par le carburant sur les parois. Celui-ci va microniser les hydrocarbures.

Consiste à désinfecter la cuve grâce à des solutions antibactériennes, appelées aussi décontaminantes. En plus de son rôle d'assainissement, il permet de supprimer le goût ou les éventuelles odeurs de carburant pouvant se retrouver dans l'eau. Sans nitrate d'argent et sans chlore, il doit ainsi être mélangé à l'eau (en respectant le dosage prescrit) lors du nouveau remplissage de la cuve.



1



+ PRODUIT

Conseillé pour l'entretien régulier des réservoirs d'eau !



2

NETTOYANT INDUSTRIEL



REFERENCE	DESIGNATION	CAS D EMPLOI	CONTENANCE	CONDITIONNEMENT	REF CONDITIONNEMENT
1 X817603	Aérosol dégraissant		Aérosol de 200 ml		
Nettoyant / dégraissant, dissout et élimine poussières, graisses, huiles et la plupart des films adhésifs séchés non polymérisés. Ne contient pas de composants chlorés ni solvants pétroliers Il peut également dégraisser des matériaux avant collage, en remplacement des solvants courants chlorés ou à base de pétrole.					
2 X822655	Armaflex cleaner	1 bidon pour un van / fourgon complet	Bidon de 1L		
Il est utilisé pour éliminer l'huile, la graisse et les saletés présents sur les surfaces avant l'installation de l'isolant et il prépare la tôle : garantie adhésion irréprochable de l'Armaflex. C'est un puissant nettoyant et un "enduit de préparation" comme il est autrement nommé. Il prépare l'adhérence de l'Armaflex, dont le résultat d'isolation dépend de son collage. C'est aussi un nettoyant pour les outils couverts de colle Armaflex (couteaux, cutter etc).					
3 X822528	Dégraissant VR10	Produit à appliquer et essuyer à l'aide un chiffon non pelucheux ou d'une brosse.	Bidon de 1L	Carton de 12 bidons	X822528C
Préparateur de surface transparent à base de white spirit utilisé avant le collage ou l'étanchéité. Le produit ne contient pas d'hydrocarbure chloré et n'attaque pas les peintures si le contact n'est pas prolongé. Il n'inhibe pas la polymérisation des adhésifs ou mastics d'étanchéité.					

COLLE NÉOPRÈNE

Base caoutchouc SBR qui possède une force d'adhérence immédiate très élevée. S'utilise comme colle contact ou comme colle auto-adhésive. Le produit aérosol est exempt d'hydrocarbures chlorofluorés (CFC) et d'hydrocarbures chlorés. Convient aux tissus et textiles, mousses de polyéther et polyester, profilés en mousse de caoutchouc, matériaux d'isolation, cuir et simili, appliqués sur supports caoutchouc, carton, métal / aluminium, surfaces bois et matériaux de base polyester. Application facile grâce à sa buse 6 positions.



REFERENCE	CONDITIONNEMENT
X817753	Aérosol 400 ml

FEUTRES DE RETOUCHE

Stylos de retouches pour meubles, contreplaqués.
Autres coloris sur demande.



REFERENCE	COLORIS
X821715	Chêne moyen
X821716	Noyer moyen
X821717	Wenge
X821718	Noir glacé
X821719	Glasdstone
X821720	Salinas
X821721	Orféo



MALLETTE DE RÉPARATION

Cette mallette permet de réparer coups et griffes sur les meubles.
Composée de 22 bâtonnets de cire teintée spéciale, d'outils de préparation, d'un fer applicateur 3 V et d'un vernis protecteur.

REFERENCE	DESIGNATION
X821920	Kit complet

