



# PORTES - PORTILLONS SERRURES



Portes _____	<b>76</b>
Portillons _____	<b>79</b>
Accessoires de portes et portillons _____	<b>82</b>
Sécurités de portes _____	<b>84</b>
Serrures de portes de caravanes _____	<b>86</b>
Serrures de portes de camping-cars _____	<b>88</b>
Serrures de portillons _____	<b>90</b>
Serrures diverses _____	<b>94</b>
Barillets & clés _____	<b>95</b>
Moustiquaires & Accessoires _____	<b>96</b>



La porte représentée ci-dessous est une porte Droite

**LES + CONSEILS**  
Sauf indication contraire, le profil est du même coloris que la porte



1



2



3

**PORTES DE CAMPING-CARS**

**Avec moustiquaire (pliante)**

Porte intérieure plane. Serrure type Holzauer. Avec profil qui permet le montage sur différentes épaisseurs. Livrée sans accessoires.

REFERENCE	DIM. ENCASTREMENT	COLORIS	VERSION	MATIERE
1 X818118	1909 x 559 mm	Blanc 249	4 coins ronds	polyester

**Sans moustiquaire**

REFERENCE	DIM. ENCASTREMENT	COLORIS	VERSION	MATIERE
X808032				
2 Moustiquaire coulissante livrable séparément : voir XVN234338S page 96. Serrure FAP Olympia type 1125 (intérieur 1118), sans barillet	1850 x 540 mm	RAL 9010	4 coins ronds	tôle lisse
X806042 Serrure FAP Olympia type 1125 (intérieur 1118), sans barillet	1900 x 550 mm	RAL 9010	4 coins ronds	tôle lisse
X808551	1835 x 525 mm	Blanc 249 (profil anodisé)	4 coins ronds	tôle lisse

Serrure type Holzauer, sans barillet. Livrée sans accessoire, type Chausson et Challenger.

REFERENCE	DIM. ENCASTREMENT	COLORIS	VERSION	MATIERE
3 X810454	1909 x 559 mm	Blanc 249	4 coins ronds	tôle martelée

Porte intérieure plane

**ACCESSOIRES DE MONTAGE ET PIÈCES DÉTACHÉES**

Voir détail des joints de finition et étanchéité p. 55-56.

**Pour porte type Challenger**

REFERENCE	DESIGNATION	TYPE	DESRIPTIF
X813073	Barillet + 2 clés	Zadi	Série 9000
X810448	Joint de finition		Pour contre-cadre de porte X810454, X814776. Coloris Blanc RAL 9001.



Portes ↙



La porte représentée ci-dessous est une porte Droite



Livrée avec serrure Olympia



## PORTES DE CARAVANES

### Porte droite 1 battant

Livrée avec barillet + 2 clés.

REFERENCE	DIM. ENCASTREMENT	COLORIS	VERSION	MATIERE
X815719	1710 x 800 mm	RAL 9010	4 coins ronds	tôle lisse

## GOUTTIÈRES

Matière polyvinyle flexible à base large, résistante aux UV, retableable.

DESIGNATION	DESCRIPTIF	BLANC	GRIS	NOIR
Drip Stop 75	Longueur 75 cm	X923659	X821191	X821194
Drip Stop 200	Longueur 200 cm			X821195
Drip Stop 300	Longueur 300 cm	X817824	X821192	
Drip Stop 500	Longueur 500 cm			X821196
Drip Stop 1000	Longueur 1000 cm	X818246	X821193	



## ACCESSOIRES DE PORTES

REFERENCE  
X817064S



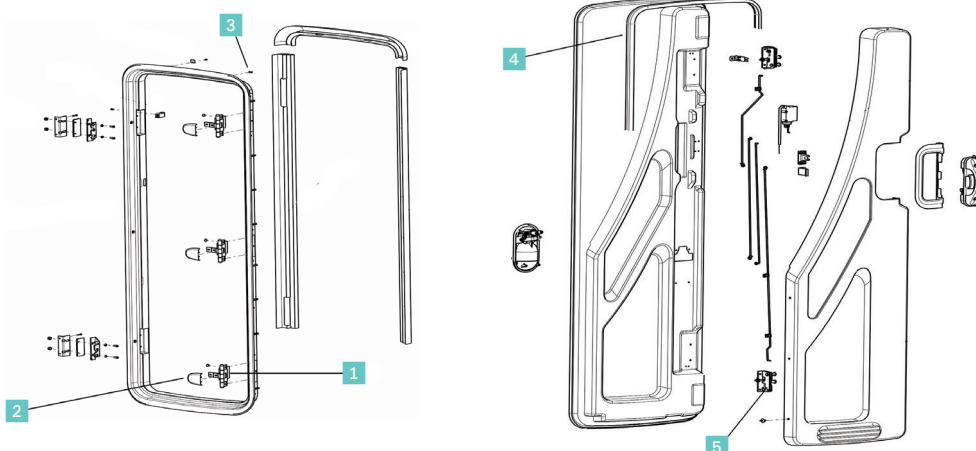
La porte représentée ci-dessous est une porte gauche

**PIÈCES DÉTACHÉES PORTES CARA D-R ET D-RF**

Porte cellule dimensions découpe 1930 x 580 mm.  
La version RF est équipée d'une fenêtre fixe.  
Type Adria, Kabe, Eura Mobil, Mc Louis...



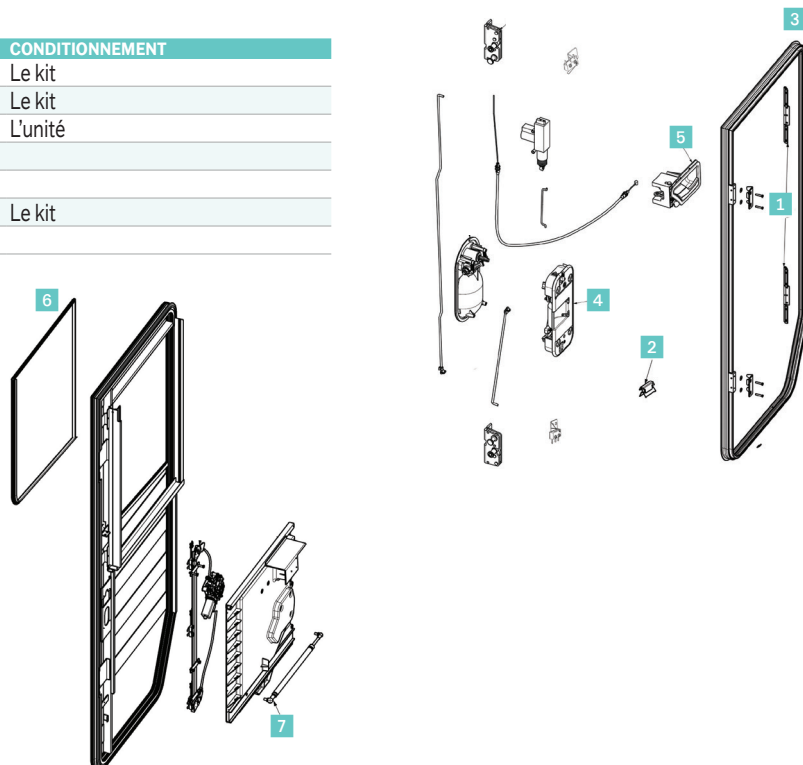
REFERENCE	DESIGNATION	CAS D'EMPLOI	CONDITIONNEMENT
X817341	Moustiquaire	CaraD-R	
X817342	Moustiquaire	CaraD-RF	
1 X817343	Kit charnières	CaraD-R sans moustiquaire	Sachet de 3
X817344	Kit charnières	CaraD-R avec moustiquaire	Sachet de 3
2 X817345	Cache-charnière	Tous modèles	Sachet de 3
3 X817346	Clames de fixation	Tous modèles	1 kit
4 X817347	Joint d'étanchéité (la pièce)	Tous modèles	
5 X816499	Rivets gris plastique	Tous modèles	Sachet de 14



**PIÈCES DÉTACHÉES PORTES CARA D-1400PLUS**

Porte cabine côté conducteur dimensions découpe 1805 x 780 mm.  
Type Adria, Kabe, Eura Mobil.

REFERENCE	DESIGNATION	CONDITIONNEMENT
1 X817351	Charnières	Le kit
2 X817352	Clames de fixation	Le kit
3 X817353	Joint d'étanchéité	L'unité
4 X817355	Mécanisme de serrure	
5 X817356	Poignée intérieure	
6 X817827	Joints de fenêtre	Le kit
7 X817829	Arrêt de porte avec fixation	





### PORTILLONS ALUMINIUM COMPLETS

Cadre laqué blanc RAL 9010 avec panneau sandwich en tôle lisse coloris blanc RAL 9010, isolant Styrofoam et revêtement intérieur en ABS coloris RAL 9002. Livré avec clames de fixation, joint de finition intérieur, serrure(s) FAP modèle Olympia et barillet(s) + 2 clés. Les charnières sont montées sur le plus grand côté ; les modèles équipés d'une grille sont prévus pour un montage sur le côté droit.

REFERENCE	DIM. ENCASTREMENT	DESSCRIPTIF
X816366	370 x 640 mm	
X816367	400 x 500 mm	
X816368	400 x 500 mm	Avec grille de ventilation
X816369	400 x 675 mm	
X816370	400 x 675 mm	Avec grille de ventilation
X816371	800 x 300 mm	
X816540		Joint d'étanchéité (le mètre)



### CADRES DE PORTILLONS ALUMINIUM

En aluminium laqué Blanc 249, livré sans accessoire ni panneau intérieur (récupérer la découpe de la paroi). Epaisseur 30 mm. Les dimensions s'entendent hauteur x largeur. Accessoires de pose : voir ci-dessous :

REFERENCE	DIM. ENCASTREMENT	DIM. OUVERTURE
X811488	600 x 430 mm	545 x 375 mm
X811489	630 x 900 mm	575 x 845 mm
X811485	850 x 320 mm	795 x 265 mm
X811487	850 x 440 mm	795 x 385 mm
X811486	1030 x 440 mm	975 x 385 mm
X811490	1100 x 900 mm	1045 x 845 mm
X811492	1250 x 645 mm	1195 x 590 mm
X811491	1250 x 900 mm	1195 x 845 mm



### ACCESSOIRES DE POSE PORTILLONS ALUMINIUM

Les clames, griffes de fixations et équerres sont vendues par sachet de 30 pièces



REFERENCE	DESIGNATION	DESSCRIPTIF	
1 X811301S	Griffes en U	13 x 8 mm, pour l'assemblage des portillons (cadre aluminium + panneau intérieur)	
2 X818281S	Clames	47 x 15 mm	
3 X813305S	Griffes de fixation	30 x 15 mm, pour le montage sur la paroi du véhicule	
4 X815631	Joint d'étanchéité	Extérieur, coloris noir, le mètre Porte, type Tabbert	
5 X813265S	Serrure	Sans barillet (X806311S), avec cale d'épaisseur	B ★
6 X813073	Barillet + 2 clés	Type Zadi (série 9000)	B ★
7 X818282S	Equerres en L	40 x 27 x 5 mm, en métal	
8 X818283S	Rivets + joints	L 55 mm, Ø int. du joint 4 mm, sachet de 100 pièces	

PORTILLONS PLASTIQUE THETFORD

Avec contre-cadre plastique et charnières intégrées dans le contour du profil.  
 Livré avec barillet sauf mention contraire.  
 La découpe de la paroi est à utiliser pour compléter l'intérieur de la porte.



Modèle 3

Pour les véhicules équipés d'un WC à cassette. Existe aussi en gris.

REFERENCE	DIM. ENCASTREMENT	DIM. OUVERTURE	COLORIS	DESCRIPTIF
1 X924307	349 x 296 mm	330 x 280 mm	Blanc	1 taquet-poussoir et 1 taquet avec verrou
X816849	349 x 296 mm	330 x 280 mm	Noir	1 taquet-poussoir et 1 taquet avec verrou

Modèle 4

2 taquets poussoirs avec verrou. Existe aussi en gris.

REFERENCE	DIM. ENCASTREMENT	DIM. OUVERTURE	COLORIS
2 X924308	648 x 348 mm	630 x 330 mm	Blanc
X818819	648 x 348 mm	630 x 330 mm	Noir

Modèle 5

2 taquets poussoirs avec verrou. Existe aussi en gris.

REFERENCE	DIM. ENCASTREMENT	DIM. OUVERTURE	COLORIS
3 X818820	749 x 297 mm	730 x 280 mm	Noir
X924309	749 x 297 mm	730 x 280 mm	Blanc

Modèle 6

1 taquet + 2 taquets poussoirs avec verrou. Existe aussi en gris.

REFERENCE	DIM. ENCASTREMENT	DIM. OUVERTURE	COLORIS
4 X925307	997 x 419 mm	980 x 400 mm	Blanc
X818821	997 x 419 mm	980 x 400 mm	Noir

Modèle 7

2 taquets-poussoirs et 1 taquet avec verrou. Existe aussi en gris.

REFERENCE	DIM. ENCASTREMENT	DIM. OUVERTURE	COLORIS
5 X815636	1069 x 299 mm	1051 x 282 mm	Blanc Fiat 210



PORTILLONS PLASTIQUE ATHOS

Livré avec contre-cadre plastique et serrure à barillet.  
 La découpe de la paroi est à utiliser pour compléter l'intérieur de la porte.

REFERENCE	DESIGNATION	DIM. ENCASTREMENT	COLORIS
X807174	Athos 575	552 x 277 mm	Blanc
X807177	Athos 800	800 x 300 mm	Blanc
X807178	Athos 800	800 x 300 mm	Beige





Portillons ↙

## PIÈCES DÉTACHÉES DE PORTILLONS ATHOS

REFERENCE	DESIGNATION	DESCRIPTIF
X920866	Joint	Pour Athos 575 (1,5 m)
X812699	Joint	Pour Athos 800 (2 m)
X813772	Serrure seule	Pour Athos 575 et 800, avec barillet



## PORTILLONS PLASTIQUE SEITZ SK 4

Avec contre-cadre plastique et serrure à barillet.  
La découpe de la paroi est à utiliser pour compléter l'intérieur de la porte.  
Montage sur paroi de 23 à 42 mm. Coloris blanc.

↘ DOMETIC

REFERENCE	DIM. ENCASTREMENT	DIM. OUVERTURE
X803891	375 x 305 mm	335 x 265 mm
X920885	700 x 305 mm	660 x 265 mm
X924921	700 x 405 mm	660 x 365 mm
X924922	1000 x 305 mm	960 x 265 mm



## PIÈCES DÉTACHÉES DE PORTILLONS SEITZ SK 4

REFERENCE	DESIGNATION	DESCRIPTIF
1 X806310	Barillet FAP	Série 2000 <b>B</b> ★
2 X814212	Joint	Longueur 3 m



## PORTILLONS PLASTIQUE SEITZ SK5

Un design soigné pour un rendu harmonieux grâce aux charnières intégrées. Serrure à verrouillage multipoints. Avec contre-cadre plastique et serrure à barillet. La découpe de la paroi est à utiliser pour compléter l'intérieur de la porte. Montage sur paroi de 23 à 36 mm. Coloris blanc.

D D Dometic SEITZ

REFERENCE	DIM. ENCASTREMENT	DIM. OUVERTURE
X816800	360 x 310 mm	337 x 288 mm
X816801	650 x 350 mm	625 x 326 mm



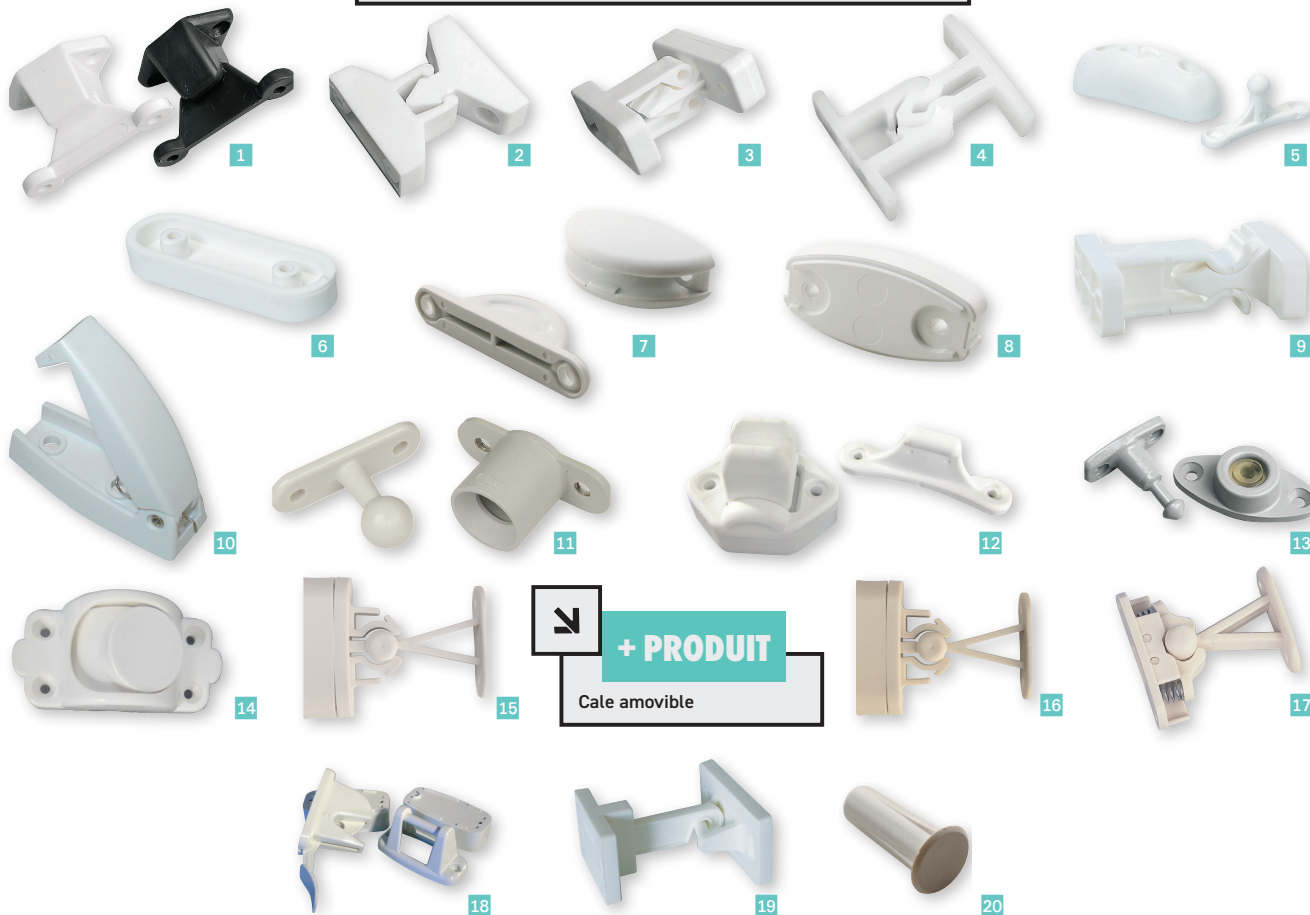


ARRÊTS DE PORTE



LES + CONSEILS

Les références terminant par S sont les modèles les plus vendus ; pour simplifier votre stockage ils sont vendus par sachet de 10 pièces.



+ PRODUIT

Cale amovible

Type caravane et camping-car

REFERENCE	ENTRAXE	DESSCRIPTIF	
1 X801022S	M: 46 / F: 30 mm	Blanc	B ★
X801023S	M: 46 / F: 30 mm	Noir	B ★
X801024S	M: 46 / F: 30 mm	Gris	B ★
X804308	M: 46 / F: 30 mm	Beige**	B ★
2 X801021S	M: 22 / F: 30 mm	Blanc	B ★
3 X812822S	M: 35 / F: 35 mm	Blanc	B ★
4 X801028	M: 32 / F: 32 mm	Blanc	B ★
5 X927641S	M: 42 / F: 40 mm	Blanc, type CI *	B ★
6 X927642	M: 40 mm	Cale seule pour X927641	
7 X814340S	M: 60 / F: 42 mm	Blanc 210 *	B ★
X815637S	M: 60 / F: 42 mm	Gris foncé, type Bürstner	B
8 X814341	M: 42 mm	Cale pour X814340	
9 X806566V	M: 40 / F: 40 mm	Blanc, type Challenger, Chausson	B ★
X806566S		Idem X806566V, en sachet de 10	
10 X810459S1	M: 25 mm	Blanc, à ressort	B ★
X810459S		Idem X810459S1, en sachet de 10	
11 X809292	M: 38 / F: 38 mm	Gris, résistant aux U.V. et au gel	B ★
12 X817902S	M: 45 / F: 30 mm	Blanc, articulé. Hauteur 40 mm	B ★
13 X801025S	M: 25 / F: 40 mm	Gris, 3 parties	B ★
14 X821397	67 x 25 mm	Blanc, aimanté, pour Mc Louis et Mobilvetta	

\* sous skin pack : livré avec sa cale  
\*\* jusqu'à épuisement des stocks

Type mobil-home

REFERENCE	ENTRAXE	DESSCRIPTIF	
15 X816986S	M: 40 / F: 57 mm	Blanc *	B ★
16 X816987S	M: 40 / F: 57 mm	Crème *	B ★
X818917S	M: 40 / F: 57 mm	Noir *	B
17 X807845B	M: 40 / F: 60 mm	Crème, à ressorts**	★
18 X813098	M: 70 / F: 70 mm	Blanc, type IRM, Louisiane	B
19 X813099	M: 40 / F: 60 mm	Blanc, type Willerby, BK	

\* sous skin pack : livré avec sa cale  
\*\* jusqu'à épuisement des stocks

Chevilles

En nylon, pour fixation d'arrêt de porte.  
Dimensions : Ø 10 x 26 mm.

REFERENCE	COLORIS
20 X818093S	RAL 9001

\* sous skin pack : livré avec sa cale



## TOURNIQUETS DE PORTE ÉCURIE

### Zamak

Entraxe 30 mm.

REFERENCE	DESCRIPTIF	
1 X804734	Socle ép. 3 mm	B ★
X804735	Socle ép. 6 mm	B ★
X804736	Socle ép. 11 mm	B

### Nylon

Avec cale d'épaisseur 3,5 mm. Entraxe 30 mm.

REFERENCE	COLORIS	
2 X804740S	Gris	B
3 X802814S	Blanc	B ★
X802815S	Marron	B
X802816S	Noir	B

### Plastique

Entraxe 30 mm.

REFERENCE	COLORIS	
4 X812794	Blanc	B ★
5 X810806S	Beige	B ★
6 X823273	Blanc, Ø 12 mm came 30 x 16 mm	

### Spécial portes épaisses

(jusqu'à 17 mm). Entraxe 30 mm.

REFERENCE	COLORIS	
7 X801045	Noir	B ★
X810807	Blanc	B



## GÂCHE DE PORTES

REFERENCE	DESCRIPTIF
X804921	Acier, pour porte Euramax



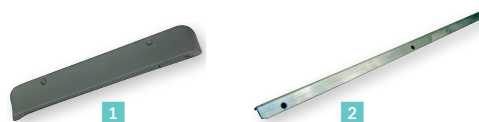
## BUTÉE DE PORTE

REFERENCE	DESCRIPTIF
X806864	Plastique à visser, Ø 30 mm x h. 35 mm



## SEUILS DE PORTE

REFERENCE	DESCRIPTIF
1 X810589	ABS noir, longueur 575 mm
2 X811291	Inox, longueur 360 mm



## CHARNIÈRES DE PORTE OU PORTILLON

### Charnières type CI / Roller Team

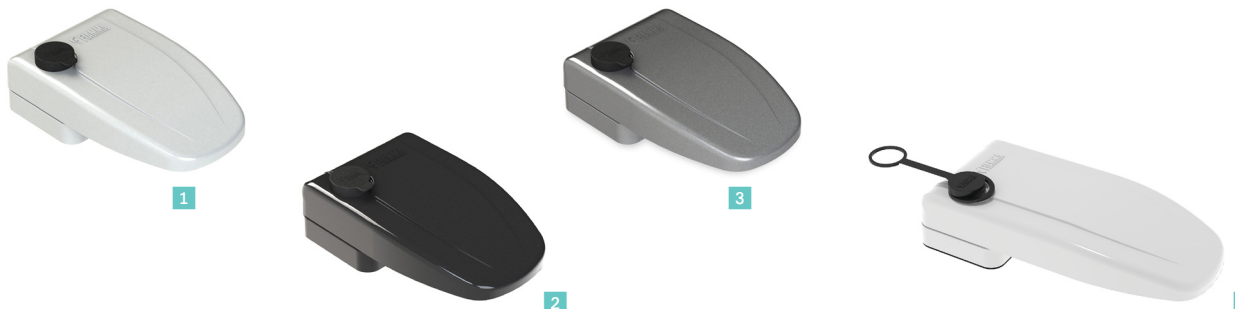
Les entraxes multiples sont pris de l'intérieur vers l'extérieur.

REFERENCE	DIMENSIONS	ENTRAXE
1 X817308S	360 x 52/60 mm	60 / 225 / 350 mm
2 X817310S	225 x 43/47 mm	25 / 97 / 200 mm
3 X817311S	295 x 52/60 mm	60 / 247 mm
4 X817309S	90 x 45/48 mm	43 mm
5 X818798S	90 x 45/50 mm	43 mm



SAFE DOOR

Serrure extérieure de sécurité pour porte ou portillon, d'une installation simple grâce aux vis auto-taraudeuses fournies. Se fixe sur la paroi du véhicule (vissage sur contreplaque intérieure).



REFERENCE	DESIGNATION	DESCRIPTIF
1 X820727	Safe Door Blanc	L'unité
X820728	Safe Door 3 Blanc	Jeu de 3 serrures avec la même clé
2 X820729	Safe Door Black	L'unité
X820730	Safe Door 3 Black	Jeu de 3 serrures avec la même clé
3 X820731	Safe Door Gris	L'unité
X820732	Safe Door 3 Gris	Jeu de 3 serrures avec la même clé
4 X821754	Safe Door Magnum	Version allongée (longueur 20 cm) qui permet de recouvrir les serrures de porte camping-cars. Coloris blanc

Safe door Frame

Serrure extérieure de sécurité pour porte ou portillon, d'une installation simple grâce aux vis auto-taraudeuses fournies. Se fixe sur le montant de la porte.

REFERENCE	DESIGNATION	DESCRIPTIF
1 X820721	Safe Door Frame Blanc	L'unité
X820722	Safe Door Frame 3 Blanc	Jeu de 3 serrures avec la même clé
2 X820723	Safe Door Frame Black	L'unité
X820724	Safe Door Frame 3 Black	Jeu de 3 serrures avec la même clé
3 X820725	Safe Door Frame Gris	L'unité
X820726	Safe Door Frame 3 Gris	Jeu de 3 serrures avec la même clé
4 X821755	Safe Door Magnum Frame	Version allongée (longueur 20 cm) qui permet de recouvrir les serrures de camping-cars. Coloris blanc

POIGNÉES SECURITY

Facilite l'entrée dans le camping-car ou la caravane et sert de sécurité une fois repliée. Coloris blanc. Livrées avec serrure à clé, crochet de sécurité et nécessaire de fixation.



REFERENCE	DESIGNATION	DESCRIPTIF
1 X921891	Security 31	Hauteur 310 mm
X921892	Security 46	Hauteur 460 mm, idéale pour les portes à double-battant
X813774	Security 46 Pro	Hauteur 570 mm. Le Kit Security Lock livré de série offre un troisième point de fixation pour une plus grande sécurité
2 X818245	Security S	Hauteur 460 mm. Plus proche du véhicule (220 mm) pour un accès facile à bord.
3 X815242	Security lock	Pour poignées Security
4 X821184	Kit Spacer Security Fendt	Kit spécifique de réhausse pour l'installation de la poignée de la série Security pour les caravanes Fendt. Coloris noir.



**HEOSafe®**

Sécurités de portes ↙

**PORTES & PORTILLONS**



**Serrures de portillons renforcées**

REFERENCE	DESIGNATION	DIM. INTERIEURES
1 X816096	Serrure HEOSafe	77 x 60 x 22 mm
Serrure universelle pour sécuriser les portes d'entrée et/ou portillons. Boîtiers en aluminium robustes et légers (500 g) à visser depuis l'intérieur empêchant tout démontage depuis l'extérieur. Barilletes avec 10.000 combinaisons possibles. Livré avec entretoises pour compenser le montage du boîtier intérieur (de 2 mm à 22 mm). Montage sur portes de 20 à 90 mm.		
2 X817825	Serrure HEOSafe® VAN Security	125 x 90 x 42 mm
Se monte en complément de la serrure d'origine pour protéger la double-porte arrière ou la porte latérale. Convient également au montage sur le contre-cadre des portes cellules. Coloris blanc.		
X817826	Serrure HEOSafe® VAN Security	125 x 90 x 42 mm
Se monte en complément de la serrure d'origine pour protéger la double-porte arrière ou la porte latérale. Convient également au montage sur le contre-cadre des portes cellules. Coloris gris.		

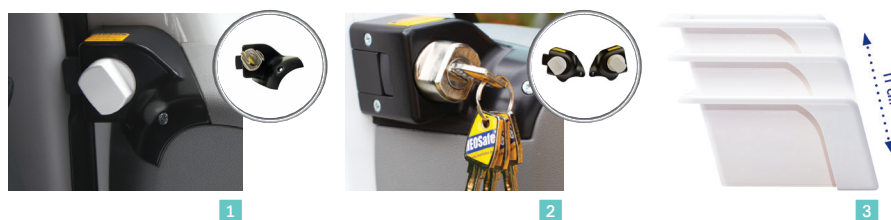
**Serrures complémentaires pour portes cellules**

Se monte par-dessus la serrure d'origine. En position fermée, un couvercle recouvre la serrure de la poignée de porte, empêchant ainsi de la forcer. Verrouillable en position ouverte ou fermée. Garantie 3 ans.

REFERENCE	DESIGNATION
3 X813302	Pour serrure POS (réf. X810315S)
4 X818711	Pour serrure HARTAL-ARCH

**PORTES DE CABINE**

Les serrures intérieures HEOSafe permettent de renforcer la sécurité sur les portes de cabine grâce à des serrures additionnelles discrètes et pratiques ! Le montage se fait sur la poignée intérieure de la porte avec la visserie d'origine porteur = pas de perçage (sauf Ford Transit et véhicules >2006). Le boîtier est réalisé en zinc pour une grande robustesse. La nouvelle conception de la serrure à clé assure un parfait verrouillage ainsi qu'un cycle de vie garanti à 10.000 utilisations. La technologie « Gliss-Coat » du mécanisme ne requiert pas d'entretien de la part de l'utilisateur (graissage). Vendues par paire, garantie 3 ans.



**LES + CONSEILS**

Les serrures pour Ducato X2-50 sont compatibles avec les nouveaux porteurs X2-90 (désormais livrées avec cales d'adaptation)

**Serrures standard (à loquet) & Premium (à barillet)**

CAS D'EMPLOI	1 SERRURES STANDARD (À LOQUET)	2 SERRURES PREMIUM (À BARILLET)
FIAT Ducato X2-30 (<06/2002)	X813294	
FIAT Ducato X2-44 (<06/2006)	X813296	
FIAT Ducato X2-50 (≥06/2006) *	X816528	X816529
FIAT Ducato X2-90 (>2021)	X822665	X822664
FORD Transit (2002-06)	X813300	
FORD Transit (2006-2014)	X813630	X813631
FORD Transit ≥09/2014	X817556	X817557
MERCEDES Sprinter (<06/2006)	X813298	X813299
MERCEDES Sprinter (>06/2006)	X818712	X818713
RENAULT Master, Opel Movano (2000-2010) Iveco Daily (2000-2014)	X813619	X813620
RENAULT Master, Opel Movano, Nissan NV400 (>2010), Iveco Daily (>2014)	X818714	X818715

\* Version s'intégrant dans l'habillage de porte (cf. photo 2)

**Adaptateur**

REFERENCE	DESCRIPTIF REF
3 X821778	Cet adaptateur facilite le montage de serrures supplémentaires sur les portes.



Identification des portes : une porte droite a les charnières sur le dormant côté droit lorsqu'on est à l'extérieur face à la porte fermée

### SERRURES EUROPA À BOUTON

Dimensions : poignée Ø 110 mm (encastrement Ø 92 mm), partie intérieure 120 x 56 mm, entraxe 65 x 37 mm.  
Montage sur portes d'épaisseur 35 mm.  
Livrée avec barillet + 2 clés.

REFERENCE	COLORIS	VERSION	DESCRIPTIF
X804918S	Noir	porte gauche	B ★
X804919S	Blanc intérieur noir	porte gauche	B ★
X800670S	Noir	porte droite	B ★
X804920	Noir	porte droite	Sans barillet
X802193S	Blanc intérieur noir	porte droite	B ★



➤ **LES + CONSEILS**

Codes des coloris :  
blanc = RAL 9010 ; blanc crème = RAL 9001 ;  
blanc perlé = RAL 1013 ; blanc-gris = RAL 9002 ;  
gris agathe = RAL 7038 ; noir = RAL 9017

### SERRURES EUROPA À POIGNÉE

Livrée avec barillet + 2 clés. Dimensions : poignée Ø 110 mm (encastrement Ø 92 mm), partie intérieure 120 x 56 mm, entraxe 65 x 37 mm.  
Montage sur portes d'épaisseur 35 mm (sauf X800191S sur portes épaisseur 20 à 30 mm).

REFERENCE	COLORIS	VERSION	DESCRIPTIF
X800191S	Noir	porte droite	B ★
X801288S	Noir	porte droite	Sans barillet
X800669S	Blanc intérieur noir	porte droite	B ★
X805749S	Blanc crème	porte droite	B ★
X810808S	Blanc perlé intérieur crème	porte droite	Avec cale ép.10 mm. Type Caravelair / Sterckeman B ★
X805750S	Blanc gris	porte droite	B ★
X805751S	Gris agathe	porte droite	B ★
X804904S	Noir	porte gauche	B ★
X811368S	Blanc 249 intérieur crème	porte gauche	Sans barillet
X804905S	Blanc intérieur noir	porte gauche	B ★
X810314S	Blanc perlé intérieur crème	porte gauche	Type Caravelair / Sterckeman B ★



### ACCESSOIRES POUR SERRURES EUROPA

#### Cales

REFERENCE	COLORIS	DESCRIPTIF
X802194	Noir	Épaisseur 10 mm
X802195	Noir	Épaisseur 12 mm
X809366	Blanc crème	Épaisseur 10 mm

#### Poignées de tirage pour serrures

REFERENCE	DIMENSIONS	ENTRAXE	COLORIS
X800671	88 x 43 mm	65 mm	Noir B
X800673	88 x 43 mm	65 mm	Blanc



### SERRURE DE PORTE ÉCURIE

Montage sur portes d'épaisseur 30 mm. Livrée sans barillet (Zadi).

REFERENCE	COLORIS
X819332S	Crème





Serrures de portes de caravanes ↙

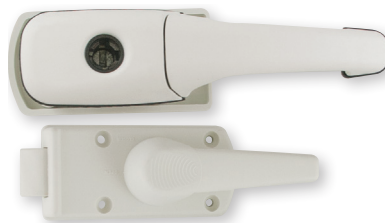
Identification des portes : une porte droite a les charnières sur le dormant côté droit lorsqu'on est à l'extérieur face à la porte fermée

**SERRURE ZADI ROULOTTE**

Serrure de porte en plastique traité anti-UV, à poignée et verrouillage de sécurité.  
Type de montage : portes Euramax, Holzhauser, Metallarte.

Dimensions : ext. 223 x 58 x 37 mm / int. 120 x 56 x 61 mm  
Entraxes de fixation 65 x 37 mm  
Livrée sans barillet (voir X813073), avec cale d'épaisseur 13 mm.

REFERENCE	COLORIS	DESCRIPTIF	
X815712S	Blanc 249F, intérieur blanc-gris	Pour porte droite	B ★



**SERRURES CARRÉES**

Coloris noir, livrées avec barillet chromé et 2 clés, montage sur portes d'épaisseur 25 et 40 mm.  
Ø de perçage 94 mm.

REFERENCE	VERSION	DESCRIPTIF	
X812873	A poignée, pour porte droite	Ep. 25 mm	B ★
X800681	A poignée, pour porte droite	Ep. 40 mm	B ★
X803324	A poignée, pour porte gauche	Ep. 25 mm	



**POIGNÉES DE TIRAGE POUR SERRURES CARRÉES**

REFERENCE	DIMENSIONS	ENTRAXE	COLORIS
X802198	85 x 63 mm	40 mm	Blanc RAL 1015



**SERRURES HEXAGONALES**

Montage sur portes d'épaisseur 20 à 35 mm.

REFERENCE	COLORIS	VERSION	DESCRIPTIF	
X802794	Noir	A bouton, pour porte gauche	Pour portes épaisseur 20 à 35 mm	B
X800688	Noir	A poignée, pour porte gauche	Pour portes épaisseur 20 à 35 mm	B
X800689	Noir	A poignée, pour porte droite	Pour portes épaisseur 33 à 45 mm	B ★
X803895	Blanc	A poignée, pour porte droite	Avec barillet type F4000	



**SERRURES FAP À POIGNÉE RONDE**

Montage sur portes d'épaisseur 20 à 35 mm.

REFERENCE	COLORIS	VERSION	
X804458	Noir	Porte droite	B ★
X4213011	Noir	Porte gauche	



➤ Serrures de portes de camping-cars

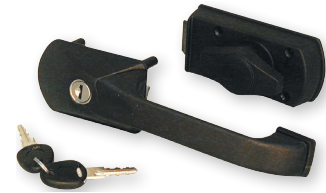


Les dimensions sont celles de la poignée extérieure hors-tout (mm)

**SERRURE FAP MAX À POIGNÉE**

Serrure extérieure zamak avec serrure intérieure nylon à bouton.  
Livrée sans barillet (FAP).

REFERENCE	DIM. HORS-TOUT	COLORIS
X809307	235 x 60 mm	Noir



**SERRURE FAP M1 À POIGNÉE**

Serrure extérieure zamak avec mécanisme de serrure intérieure en métal.

REFERENCE	DIM. HORS-TOUT	COLORIS	DESSCRIPTIF
X813817	235 x 60 mm	Noir	Clé : série 2000



**SERRURE FAP PRO-TEK CARRÉE**

Serrure extérieure zamak avec mécanisme de serrure intérieure en métal.  
Type de montage : CI / Roller Team, Elnagh, Mc Louis, Mobilvetta, Rimor, Giottiline...

Prévoir le barillet FAP réf. X806311S et la gâche X815955 en supplément.

REFERENCE	DIM. HORS-TOUT	COLORIS	DESSCRIPTIF
X813737S	133 x 125 mm	Noir	Sans barillet



**SERRURE EXTÉRIEURE + INTÉRIEURE**

Dimensions : poignée Ø 110 mm (encastrement Ø 92 mm), partie intérieure 120 x 56 mm, entraxe 65 x 37 mm.  
Montage sur portes d'épaisseur 35 mm  
Livrée avec barillet + 2 clés.

REFERENCE	DIM. INTERIEURES	ENTRAXE	COLORIS	VERSION	DESSCRIPTIF
X821401S	120 x 56 mm	65 x 37 mm	Gris clair	Porte droite	Avec barillet



**SERRURE FAP M1 OVALE**

Type CI / Roller Team, Laiika.

REFERENCE	DIM. HORS-TOUT	COLORIS	DESSCRIPTIF
X813819	234 x 113 mm	Blanc	Clé : série F5000



**SERRURE HOLZHAUER**

Avec mécanisme de fermeture en zamak. Poignée intérieure grise. Livrée sans gâche.

REFERENCE	DIM. HORS-TOUT	COLORIS	DESSCRIPTIF
X810315S	210 x 55 mm	Noir	Livrée sans clé (type Zadi X813073)





Serrures de portes de camping-cars ↙

Les dimensions sont celles de la poignée extérieure hors-tout (mm)

**SERRURES ZADI BASIC**

Serrures de porte en plastique traité anti-UV, à poignée et verrouillage de sécurité. Partie intérieure avec mécanisme de type M1.  
Type de montage : Bürstner, Carado, Sunlight et portes Euramax.

Dimensions : ext. 223 x 58 x 37 mm / int. 237 x 116 x 60 mm  
Entraxes de fixation 38 x 64 mm  
Livrée sans barillet (voir X813073)

REFERENCE	COLORIS	DESCRIPTIF
X815709P	Noir, intérieur gris	Montage sur portes de 29 à 34 mm. Livrée avec gâche hauteur 34 mm et cale d'épaisseur 7 mm <b>B</b>
X815710S	Noir, intérieur noir	Montage sur portes de 34 à 39 mm



**SERRURE ZADI NEW EDGE**

Serrure de porte en plastique traité anti-UV, à poignée et verrouillage de sécurité. Partie intérieure avec mécanisme de type M1.  
Type de montage : CI / Roller Team.

Dimensions : ext. 221 x 120 x 36 mm / int. 237 x 116 x 60 mm  
Entraxes de fixation 38 x 64 mm  
Livrée sans barillet (voir X813073)  
Montage sur portes de 29 à 34 mm

REFERENCE	COLORIS
X815711S	Blanc 249F, intérieur gris



**SERRURES À POIGNÉE FAP**

Serrures encastrables sans barillet : voir barillets FAP série 4000 (réf. X806311S).

REFERENCE	DESIGNATION	DIM. HORS-TOUT	CAS D'EMPLOI
1 X815948	Star	232 x 115 mm	Elnagh, Giottiline, Mc Louis, Mobilvetta <b>B</b>
2 X815949	Smart	210 x 120 mm	CI / Roller Team, Rimor
3 X815950	Olympia	152 x 120 mm	Elnagh, Rimor, Mc Louis, Mobilvetta



**SERRURES INTÉRIEURES FAP**

Compatibles avec l'ensemble de la gamme des serrures FAP.

REFERENCE	DESIGNATION	DIM. HORS-TOUT	CAS D'EMPLOI
1 X815951	M1	155 x 145 mm	Version avec plaque d'épaisseur. Type Elnagh, Mc Louis, Mobilvetta
X817065	M1	155 x 145 mm	Type Elnagh, Mc Louis, Mobilvetta
2 X815952S	Fusion	180 x 150 mm	
3 X815953	Pro tek	130 x 120 mm	CI / Roller Team, Elnagh, Giottiline, Mc Louis, Mobilvetta, Rimor



**GÂCHES SEULES FAP**

REFERENCE	DESIGNATION	DIM. HORS-TOUT	CAS D'EMPLOI
X815954			
1	Pour serrures intérieures M1 et Fusion	Gâche fixe	Elnagh, Mc Louis, Mobilvetta
2	Semi-automatique, pour serrure intérieure Pro Tek	Gâche AVS	143 x 88 mm CI / Roller Team, Elnagh, Giottiline, Mc Louis, Mobilvetta, Rimor





SERRURES DE PORTILLON OVALE FAP

Type CI / Roller Team  
Livrées avec barillet + clés type F5000.

REFERENCE	DESIGNATION	DIM. HORS-TOUT	COLORIS	DESCRIPTIF
X813820	Serrure complète	130 x 98 mm	Blanc	Livrée avec cale dim. 132 x 125 mm <b>B</b>
X813821	Cale seule	133 x 125 mm	Blanc	



SERRURES DE PORTILLON GARAGE FAP

Montage universel, compatible avec barillets X806310 (FAP) et X813073 (ZADI)  
Dim. encastrement 85 x 75 mm, pour épaisseur de paroi 25 mm.

REFERENCE	COLORIS	DESCRIPTIF
1 X813265S	Blanc	Sans barillet (X806311S), avec cale d'épaisseur <b>B</b> ★
2 X817540S	Blanc	Serrure intérieure à loquet : permet l'ouverture depuis l'intérieur
3 X811313	Blanc	Avec barillet (FAP F5000) et gâche <b>B</b>
X811453S	Noir	Sans barillet ni gâche

Accessoires pour serrures de portillon garage

REFERENCE	DESIGNATION	DESCRIPTIF
4 X816280	Serrure intérieure «gancio»	Permet d'entrebailler le portillon ; gâche à commander séparément
5 X816281	Gâche type «gancio»	Pour serrure X816280



SERRURES DE PORTILLON MAGIC FAP

Serrure design de forme ovale avec poignée zamak laqué.  
Type de montage : Elnagh, Mc Louis...  
Sans barillet (compatible avec X806310 type FAP).

REFERENCE	DESIGNATION	COLORIS
X817389	Serrure extérieure	Noir
XVN242043Z	Serrure intérieure	Noir



SERRURES ZADI EUROGARAGE

Serrure de portillon en plastique traité anti-UV, à poignée.  
Type de montage : Elnagh, Eura Mobil, Frankia, Laika, Mc Louis, Mobilvetta

Dimensions int. 141 x 118 mm  
Entraxes de fixation 64 x 38 mm  
Livrée sans barillet (voir X813073)

REFERENCE	COLORIS	DESCRIPTIF
X815714S	Blanc 249F, intérieur noir	Montage sur portes de 26 à 34 mm
X815713VV	Noir	Montage sur portes de 26 à 34 mm
X815715S	Noir	Montage sur portes de 34 à 42 mm





### SERRURES DE GARAGE KUBUS

Encastrables avec poignée ergonomique. Pour épaisseur de portillon de 24 à 35 mm, entraxe 73 x 53 mm. Montage avec barillet Zadi / sTs. Livrées avec cale et visserie ; sans barillet

REFERENCE	COLORIS	CAS D'EMPLOI
X815363S	Noir	Concorde (2006), Bürstner (2002), Carthago (2008), Hymer (2002-07), Niemann + Bischoff (2002-06)
X815364S	Blanc 249 (intérieur noir)	Dethleffs (à p.2002), Concorde (à p. 2010)



### SERRURES DE PORTILLON PUSH À COMPRESSION

Imperméables à verrouillage par serrage de la came contre la paroi. Pour épaisseur de portillon 50 mm maxi. Livrées avec joint de montage, came coudée X815406 et vis ; sans barillet

#### Serrures courtes

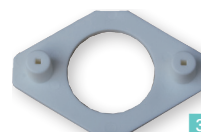
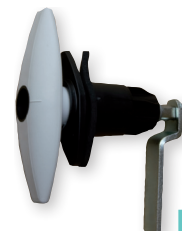
Poignée lg. 79 mm

REFERENCE	COLORIS	CAS D'EMPLOI	DESRIPTIF
1 X815333	Gris-blanc RAL9002	Le Voyageur	Pour barillet Zadi / sTs X813073
X815334	Noir	Hymer, Hobby, Home Car	Pour barillet FAP (HSC / FF2)
X815335	Gris RAL7047	Cl / Roller Team	Pour barillet FAP (HSC / FF2) <b>B</b>

#### Serrures longues

Poignée lg. 111 mm, type barillet Zadi / sTs

REFERENCE	DESIGNATION	COLORIS	CAS D'EMPLOI
2 X815336		Noir	Rapido (2010)
X815337		Blanc RAL 9003	Rapido (2009)
3 X815338	Cale de montage ép. 3 mm		



### SERRURES DE PORTILLON PUSH ELLIPSE

Pour épaisseur de portillon 40 mm maxi. Montage avec barillet Zadi / sTs (voir p.76-95 réf. X813073 - X815329 et X815941). Livrées avec joint de montage, came coudée X815406 et écrou, rondelles d'épaisseur ; sans barillet

#### Serrures courtes

Poignée lg. 79 mm

REFERENCE	COLORIS	CAS D'EMPLOI
1 X815342	Noir	Knaus, Pilote (2009), Bürstner (jq.2007), Hymer, Frankia <b>B</b>
X815343	Blanc Fiat	Dethleffs (2002-10)
X815344	Blanc RAL 9003	Le Voyageur (2002-08), Niemann + Bischoff (2004-06)

#### Serrures longues

Poignée lg. 111 mm

REFERENCE	DESIGNATION	COLORIS	CAS D'EMPLOI
2 X815346		Blanc Fiat	Dethleffs (caravane)
X815345		Noir	Bürstner (caravane)
3 X815347	Cale de montage ép. 3 mm		



### SERRURES DE PORTILLON PUSH HEXAGONALES

Pour épaisseur de portillon 37 mm maxi. Montage avec barillet Zadi / sTs X815329. Livrées avec joint de montage, came coudée X815406 et écrou, rondelles d'épaisseur ; sans barillet.

REFERENCE	COLORIS	CAS D'EMPLOI
X815349	Noir	Hymer, Carthago (à p.2009)
X815350	Blanc 249	Pilote, Fleurette, Autostar <b>B</b>





**TRINGLERIE POUR SERRURES PUSH**

Permet de transformer une serrure type Push en serrure 3 points.  
Comprend 2 tringles lg. 1 m (retaillables), came plate et en U, supports, embouts et visserie.

REFERENCE	CAS D'EMPLOI
X821812S	Bürstner, Concorde, Hymer, Niesmann + Bischoff



**CAMES POUR SERRURES DE PORTILLONS**

Permettent d'adapter le montage des serrures selon l'épaisseur de la paroi du véhicule.

REFERENCE	DESIGNATION	LONGUEUR	DESCRIPTIF
1 X815339	Came	45 mm	pli 2 mm
2 X815340	Came	45 mm	pli 5 mm
3 X815341	Came	45 mm	pli 12 mm
4 X815404	Came	45 mm	pli 14 mm
5 X815405	Came	70 mm	pli 20 mm
6 X815406	Came	74 mm	pli 12 mm
7 X815348	Embout de finition		Plastique souple



**SERRURES PUSH ELLIPSE**

**Serrures courtes**

Dim. 78 x 42 profondeur 65 mm, avec came lg. 51 mm (pli de 8 mm) et barillet + clés.

REFERENCE	DIM. ENCASTREMENT	EP MONTAGE	COLORIS
1 X806568S	Ø 25 mm	30 mm	Blanc RAL 9010 <b>B</b>
X806363S	Ø 25 mm	30 mm	Noir RAL 9017 <b>B</b> ★



**Serrures longues**

Dim. 110 x 42 profondeur 65 mm, avec came lg. 51 mm (pli de 8 mm) et barillet + clés.

REFERENCE	DIM. ENCASTREMENT	EP MONTAGE	COLORIS
2 X805723S	Ø 25 mm	30 mm	Noir RAL 9017 <b>B</b> ★
X805724S	Ø 25 mm	30 mm	Blanc RAL 9010 <b>B</b>



**SERRURES CARRÉES**

**Type Zadi**

Dim. 48 x 41 profondeur 43 mm, avec cale ép. 9,5 mm et came droite lg. 47 mm et barillet + clés.

REFERENCE	DIM. ENCASTREMENT	EP MONTAGE	COLORIS
1 X800193S	Ø 25 mm	40 mm	Noir RAL 9017 <b>B</b> ★
X810711S	Ø 25 mm	40 mm	Blanc RAL 9010 <b>B</b> ★
2 X805727S	Ø 25 mm	35 mm	Noir <b>B</b> ★



**Type FAP 2000**

Came 50 mm (droite), livrée avec barillet et clés.

REFERENCE	DIM. ENCASTREMENT	EP MONTAGE	COLORIS
3 X800693	Ø 25 mm	40 mm	Noir <b>B</b> ★
X802778	Ø 25 mm	40 mm	Blanc crème <b>B</b> ★





Serrures de portillons ↙

### SERRURES "ÉCO" FAP

REFERENCE	DESIGNATION	CAS D'EMPLOI	DESCRIPTIF
1 X817334	Garage Eco	Cl, Roller Team	Avec came, avec barillet
2 X817388S	Moon	Elnagh, Mc Louis, Rimor	Avec came, sans barillet, droite



1



2

### SERRURES HEXAGONALES ZADI "PUSH"

Dim. 46 x 36 profondeur 65 mm, came lg. 51 mm (pli de 12), avec barillet + clés.

REFERENCE	DIM. ENCASTREMENT	EP MONTAGE	COLORIS
X800699S	Ø 25 mm	30 mm	Noir RAL 9017 <b>B</b> ★
X805911S	Ø 25 mm	30 mm	Blanc crème RAL 9001 <b>B</b> ★



### SERRURE ZAMAK

À poignée, avec barillet + clés.

REFERENCE	DIM. ENCASTREMENT	EP MONTAGE	COLORIS
X800297	Ø 25 mm	25-40 mm	Chromé



### SERRURES RONDES

Ø 25 profondeur 43 mm, came droite lg. 47 mm, avec barillet + clés.

REFERENCE	DESIGNATION	DIM. ENCASTREMENT	EP MONTAGE	COLORIS
1 X808412S	Serrure ronde	Ø 20 mm	20 mm	Noir RAL 9017 <b>B</b> ★
X802200S	Serrure ronde	Ø 20 mm	20 mm	Blanc RAL 9010 <b>B</b> ★
2 X801283	Cache plastique			Noir

Pour serrure ronde

↙ **+ PRODUIT**  
Ouverture à 180°



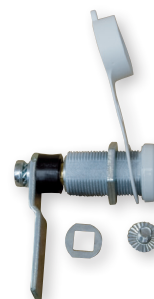
1

2

### SERRURES DE PORTILLON À GAZ

Ø 20 mm, avec corps en zamak et cache plastique. Pour épaisseur de porte de 24 à 35 mm. Livrées avec came (pli 3 mm) cale et visserie ; sans barillet (X813073).

REFERENCE	COLORIS	CAS D'EMPLOI
X815365	Blanc 249	Kabe, Adria
X815366	Noir	Westfalia, Bürstner



### SERRURE QUADRO

Livrée sans barillet (STs / Zadi).

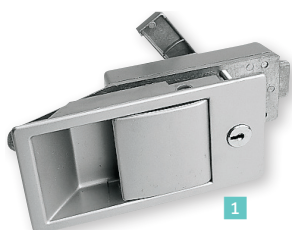
REFERENCE	COLORIS
X820234S	Blanc Fiat





**SERRURES CARALOC**

REFERENCE	DESIGNATION	COLORIS	
1 X805422S	Caraloc 400	Aluminium	B
2 X822085	Caraloc 640	Noir	
3 X805421S	Caraloc 700	Aluminium	B ★



**PIÈCES DÉTACHÉES CARALOC**

REFERENCE	DESIGNATION	DESCRIPTIF	
1 X801279	Barillet	Pour Caraloc	B ★

**Boîtier**

REFERENCE	DESIGNATION	DIMENSIONS	DESCRIPTIF
2 X800663S	Intérieur		Pour Caraloc 400-430-700
3 X800676	Extérieur	100 x 70 mm	Pour Caraloc 700 B



**SERRURES SANS BARILLET**

Gardez une seule clé pour toutes vos serrures (porte d'entrée, portillons, coffre à gaz, bouchon de coupelle...) en récupérant le barillet de l'ancienne serrure ; nous disposons également de barilletts sur combinaison (X813073).



REFERENCE	DESIGNATION	DESCRIPTIF
1 X811306	Carrée	Dim. 48 x 41 x prof. 43 mm, Ø encastr. 25 mm. Blanc 249, épaisseur de porte jusqu'à 36 mm
X810458	Carrée	Dim. 48 x 41 x prof. 43 mm, Ø encastr. 25 mm, came 55 mm (coudée sur 10 mm). Noire, épaisseur de porte jusqu'à 36 mm
2 X801290S	Push	Dim. 46 x 36 x prof. 65 mm, Ø encastr. 25 mm. Noire
X813105S	Push	Dim. 46 x 36 x prof. 65 mm, Ø encastr. 25 mm. Blanc 249F
3 X810480S	Ronde	Ø 25 x 43, came 47 mm (pli 3 mm). Blanc RAL 1013, avec cale ép.9,5 mm

**SERRURES DE COFFRE À GAZ**

REFERENCE	DIM. ENCASTREMENT	COLORIS	DESCRIPTIF
X801278	Ø 15 mm	Chromé	Came 41 mm, avec batteuse pour coffre à gaz type Chantal B





**BARILLETS**

Livrés avec 2 clés.

REFERENCE	TYPE	DESCRIPTIF	
1 X806310	FAP	Série 2000	B ★
2 X806311S	FAP	Série 4000	B ★
3 X816283	FAP	Série HSC : barillet de sécurité. Type de montage : Adria, Carthago, Fendt, Hymer, Hobby, LMC...	B
4 X813073	Zadi	Série 9000	B ★
5 X819459	Zadi	Barillet haute sécurité avec clés de 3 mm à gravure latérale	
6 X815329	sTs	Série 43 (équivalent ZADI)	B ★
7 X815331S	sTs	Europa 93 (équivalent RONIS)	B ★
8 X815941	sTs	SCS 53 pour serrures type Zadi/STS_43 et Ronis/STS_93 (3 mm d'épaisseur). Type Bürstner, Dethleffs >2012	B

**Kits**

Contient 7 barillets + 1 jeu de 2 clés


REFERENCE	TYPE	DESCRIPTIF
X820084	FAP	Série 2000
X820088	ZADI	Série 9001



**CLÉS DE DÉMONTAGE**

REFERENCE	TYPE	DESCRIPTIF
1 X813818	FAP	Pour X806310 (série 2000)
2 X816284	FAP	Pour X816283 (HSC)
3 X804982	Zadi	Pour X813073 + anciens modèles Metalplast & Ronis
4 X819460	Zadi	Pour X819459
5 X815330	sTs	Pour X815329 (série 43)
6 X815332	sTs	Pour X815331 (Europa 93)
7 X815942	sTs	Pour X815941 (SCS 53)




**LES + CONSEILS**  
 Permettent d'extraire le barillet de la serrure uniquement lorsqu'elle est en position ouverte

**CLÉS BRUTES**

Ces matrices permettent de faire faire une copie de clé chez n'importe quel serrurier.

REFERENCE	TYPE	DESCRIPTIF
1 X815943	sTs	Série 43 et Zadi
2 X815944	sTs	Europa 93 et Ronis



**1/2 MOUSTIQUAIRE POUR PORTE 2 BATTANTS**

Cadre aluminium laqué epoxy (épaisseur 62 mm) et moustiquaire coloris gris.

REFERENCE	DIM. HORS-TOUIT
<b>X817560</b>	610 x 1150 mm


**REMICARE VAN**

Moustiquaire spécialement conçue pour la porte latérale des fourgons aménagés. S'adapte parfaitement aux emplacements de montage et ne gêne pas l'ouverture de la porte. Cadre en aluminium laqué gris anthracite, épaisseur 26 mm.

Avant de commander, vérifiez que l'aménagement intérieur du véhicule ne gêne pas le montage. Nous tenons à votre disposition la notice de montage pour vérifier la compatibilité du véhicule.

REFERENCE	VERSION
<b>X817393</b>	FIAT Ducato X2-50 et X2-90 standard (5,99 m), ouverture de porte 1435 x 1080 mm
<b>X821084</b>	FIAT MH1 Ducato X2-50 et X2-90 standard (5,99 m), ouverture de porte 1435 x 1250 mm
<b>X821085</b>	FIAT Ducato X2-50 et X2-90, ouverture de porte 1710 x 1250 mm. Sans rail de table.
<b>X821086</b>	FIAT Ducato X2-50 et X2-90, ouverture de porte 1435 x 1080 mm. Avec rail de table.
<b>X817558</b>	FORD Transit Custom ≥ 09/2013, type Rapido, Font Vendôme...

**LES + CONSEILS**

Version FIAT utilisée d'origine par Hymer et Pössl

**MOUSTIQUAIRE COULISSANTE**

Cette moustiquaire se monte directement sur la paroi intérieure du véhicule pour assurer une parfaite adaptation sur tout type de véhicule.

Cadre en aluminium laqué blanc RAL 9010, filet moustiquaire en PVC anti-déchirure coloris gris et cadre de fixation en PVC épaisseur 60 mm.

Livrée partiellement montée pour faciliter son installation.

Autres dimensions disponibles sur demande.

REFERENCE	DIM. ENCASTREMENT
<b>XVN234338S</b>	1850 x 540 mm

**REMICARE II PLEINE PORTE**

Moustiquaire élégante avec une toile plissée assurant une parfaite protection contre les moustiques, même dans les profils supérieurs et inférieurs. Cadre intégral couvrant l'ouverture de la porte, enrouleur situé sur le côté avec poignée de manipulation.

Version caravane = épaisseur de cadre 58 mm

Version camping-car = épaisseur de cadre 92 mm

REFERENCE	DIM. HORS-TOUIT	VERSION
<b>X815046</b>	650 x 1800 mm	Caravane
<b>X815048</b>	650 x 1850 mm	Camping-car
<b>X815049</b>	650 x 2000 mm	Camping-car

