



QUINCAILLERIE



Assemblage de meubles _____	124
Ouvertures de meubles _____	127
Fermetures de meubles _____	131
Serrures intérieures _____	133
Accessoires de rideaux _____	138
Divers _____	140



LES + CONSEILS

Les références qui terminent par S sont vendues par sachet de 10 pièces et bénéficient d'un tarif préférentiel (unité de vente = le sachet)

FIXATIONS AVEC COUVERCLE

REFERENCE	DIMENSIONS	ENTRAXE	COLORIS	VERSION
1 X801056S	20 x 20 mm		Blanc	2 trous
X801055S	20 x 20 mm		Marron	2 trous
2 X816962S	21 x 21 x 18 mm		Beige	2 trous
3 X801064S	43 x 43 x 43 mm		Marron	3 trous
4 X812858S	43 x 20 mm	25 mm	Blanc	4 trous
X801910S	43 x 20 mm	25 mm	Gris	4 trous
X801060S	43 x 20 mm	25 mm	Marron	4 trous
X812859S	43 x 20 mm	25 mm	Teck	4 trous



FIXATIONS RECTANGLE



Pour les blisters, le conditionnement est de 4

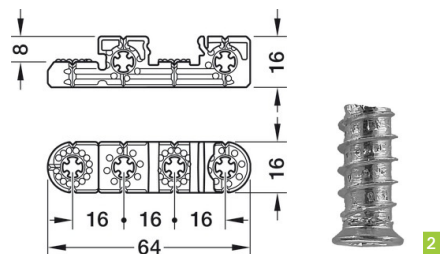
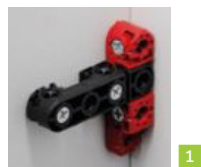
REFERENCE	DIMENSIONS	COLORIS	VERSION
1 N X824040	37 x 13 mm	Noir	3 trous
2 X801051S	42 x 15 x 12 mm	Blanc	3 trous
X801052S	42 x 15 x 12 mm	Marron	3 trous
3 X801053S	42 x 15 x 15 mm	Blanc	4 trous
X801054S	42 x 15 x 15 mm	Marron	4 trous



FIXATION PAR CONNECTEUR



REFERENCE	DIMENSIONS	DESCRIPTIF
1 N X824311	64 x 16 mm	Kit de 10 pièces + 20 vis
2 N X823970	5 x 13,5 mm	Sachet de 20 vis pour X824311



TOURNIQUET

Livré avec contre-plaque, épaisseur 17 mm.

REFERENCE	DIMENSIONS	COLORIS
X801071S	Lg. 51 mm	Blanc



INSERTS

Assortir les inserts Ø 25 mm avec les caches entraxe 3,2 mm et les inserts Ø 23 mm avec les caches entraxe 15,5 mm (voir page suivante). Pour les blisters, le conditionnement est de 5

REFERENCE	DIMENSIONS	COLORIS	DESCRIPTIF
1 X812856S	Ø 26 x 8 mm	Beige	Livré avec cache entraxe 17 mm
2 X805895S	Ø 25 x 8 mm	Beige	
3 X815927S	Ø 23 x 8,5 mm	Transparent	
X815928S	Ø 23 x 10 mm	Transparent	
4 X819383	48 x 30 x 10 mm	Marron	





Assemblage de meubles ↙

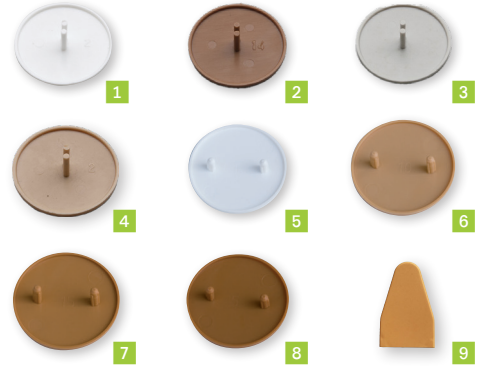
LES + CONSEILS

Les références qui terminent par S sont vendues par sachet de 10 pièces et bénéficient d'un tarif préférentiel (unité de vente = le sachet).

CACHE-INSERTS

Pour les blisters, le conditionnement est de 5

REFERENCE	DIMENSIONS	ENTRAXE	COLORIS	CAS D'EMPLOI
1 X805894S	Ø 31 mm	3,2 mm	Blanc	inserts Ø 25 mm B ★
2 X805892S	Ø 31 mm	3,2 mm	Beige	inserts Ø 25 mm B
3 X805893S	Ø 31 mm	3,2 mm	Gris clair	inserts Ø 25 mm B
4 X805891S	Ø 31 mm	3,2 mm	Ivoire	inserts Ø 25 mm B
5 X815929S	Ø 30 mm	15,5 mm	Blanc	inserts Ø 23 mm B
6 X815931S	Ø 30 mm	15,5 mm	Terre de Sienne	inserts Ø 23 mm B
7 X815932S	Ø 30 mm	15,5 mm	Marron Vienna	inserts Ø 23 mm B
8 X819384	51 x 32 x 3 mm	49 x 29 mm	Marron	insert X819383
9 X819385	51 x 32 x 3 mm	49 x 29 mm	Blanc	insert X819383



CLIPS / RÉCEPTACLES / VIS



Pour fixation de contreplaqué intérieur de fourgon

REFERENCE	DIMENSIONS	COLORIS	DESSCRIPTIF
1 N X824055		Gris	Réceptacle à visser plastique, vendu sans vis
2 N X824056	4 x 16 mm	Inox	Pour X824055
3 N X824062	Ø 5 mm	Noir	
4 N X824066	Ø 8 mm	Gris	
5 N X824067	Ø 8 mm	Blanc	

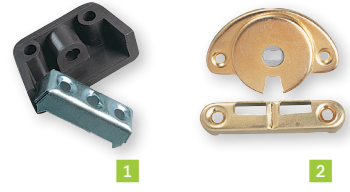


FERRURES D'ASSEMBLAGE

Pour les blisters, le conditionnement est de 2

REFERENCE	DIMENSIONS	ENTRAXE	COLORIS	VERSION
1 X801186S	40 x 20 x 15 mm		Marron	2 trous B
2 X812883	63 x 40 x 8 mm	49 mm	Laitonné	2 x 2 trous B ★

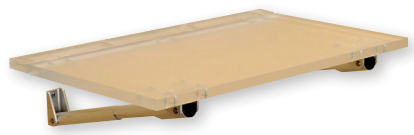
Plastique avec renfort acier
En acier, format demi-lune



SUPPORT TÉLESCOPIQUE

En aluminium, supporte jusqu'à 95 kg.
Exemple de montage : rallonge de cuisine...

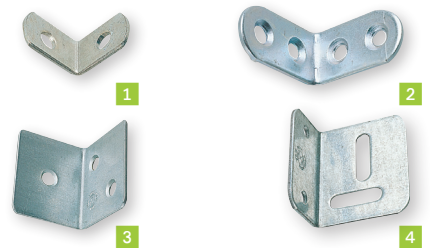
REFERENCE	LONGUEUR
X818383	20 ~ 30 cm



EQUERRES ACIER

Pour les blisters, le conditionnement est de 4

REFERENCE	DIMENSIONS	ENTRAXE	COLORIS
1 X810591	24 x 24 x 2 mm		Métal B ★
2 X800113S	30 x 30 x 2 mm	13 mm	Zingué B ★
X812880S	40 x 40 x 2 mm	17,5 mm	Zingué B
X812865S	62 x 62 x 2 mm	36 mm	Zingué
3 X800928	25 x 25 x 29 mm		Zingué
4 X800931	20 x 33 x 29 mm		Zingué





EQUERRE PLASTIQUE

Pour le blister, le conditionnement est de 4

REFERENCE	DIMENSIONS	COLORIS	
X800933S	19 x 39 x 3,5 mm	Marron	B ★



EQUERRES ACIER À PLAT

REFERENCE	DIMENSIONS	COLORIS	DESCRIPTIF
X800162	40 x 40 x 10 mm	Zingué	Epaisseur 1,5 mm
X800930	60 x 60 x 10 mm	Zingué	Epaisseur 1,5 mm



CONSOLES PLASTIQUE

Pour les blisters, le conditionnement est de 1.
Coloris marron

REFERENCE	DIMENSIONS	DESCRIPTIF	
1 X801081	185 x 90 x 23 mm	Avec arrêt	B
2 X801082	200 x 120 x 20 mm	Rotation 180° avec blocage	B



CONSOLES PLIANTES



Pour le blister, le conditionnement est de 1

REFERENCE	DIMENSIONS	COLORIS	DESCRIPTIF	
1 N X824033	200 x 110 x 20 mm	Noir	En acier laqué	
2 X822093	250 x 83 x 30 mm	Zingué bichromaté	En acier avec ressort. Pour montage vertical ou horizontal. Avec bouton de déverrouillage.	B
3 X801091	400 x 150 x 40 mm	Blanc	En acier laqué époxy	



BLOCAGES D'ABATTANT

REFERENCE	DIMENSIONS	COLORIS
X801083	55 x 29 x 20 mm	Ivoire
X817566	85 x 29 x 20 mm	Blanc
X801085	110 x 19 x 20 mm	Ivoire





CHARNIÈRES ACIER ARTICULÉES

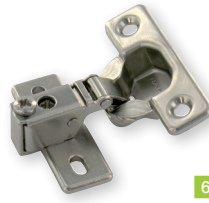
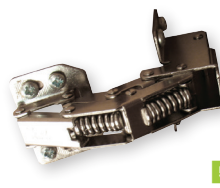
Pour les blisters, le conditionnement est à l'unité

Charnières à ressort

REFERENCE	DIMENSIONS	COLORIS	DESCRIPTIF	
1 X804940	97 x 42 mm	Zingué		B ★
2 X810441	93/59 x 50/44 mm	Chromé		B ★
3 X814707	100/66 x 63 mm	Nickelé	Réglable	B
4 X816783	88 x 58 mm	Chromé		
5 X816784	90 x 51 mm	Chromé		
6 X810211	50 x 50 mm	Nickelé	Réglable, sans ressort	B ★

Charnière dégonflable

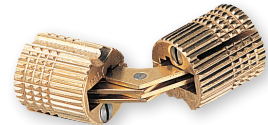
REFERENCE	DIMENSIONS	COLORIS	DESCRIPTIF
7 X814706	120 x 66 mm	Nickelé	Ouverture à 110°



CHARNIÈRES INVISIBLES

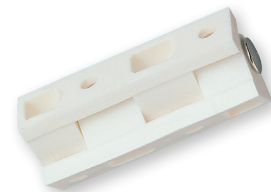
Pour les blisters, le conditionnement est à l'unité

REFERENCE	DIMENSIONS	COLORIS	MATIERE	
X804937	Ø 10 x 11 mm	Doré	Acier	B
X810475	Ø 12 x 11 mm	Marron	Plastique	



CHARNIÈRES UNIVERSELLES

REFERENCE	DIMENSIONS	COLORIS	MATIERE
X801120	40 x 12 x 11 mm	Blanc	Plastique
X801121	40 x 12 x 11 mm	Noir	Plastique



CHARNIÈRES PLATES EN PLASTIQUE

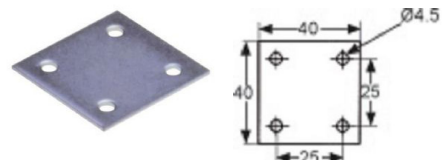
Pour les blisters, le conditionnement est par 10 unités

REFERENCE	DIMENSIONS	COLORIS	DESCRIPTIF	
1 X801986	44 x 41 x 2 mm	Blanc		B ★
X812860	44 x 41 x 3 mm	Marron		B ★
2 X818991	40 x 40 mm	Gris clair		B
X818992	40 x 40 mm	Noir		B
3 X801116	50 x 40 mm	Blanc	Axe inox	
4 X801131	15 mm fermé 30 mm ouvert	Blanc	Sans axe, vendue au mètre	



ASSEMBLAGES

REFERENCE	DIMENSIONS	COLORIS	DESCRIPTIF
X824035	40 x 40 mm	Zingué	4 trous

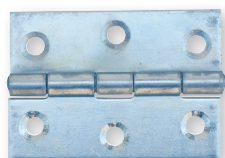




CHARNIÈRES PLATES MÉTALLIQUES

Le conditionnement de la X801123B est par 2 et par 1 pour la X801117B

REFERENCE	DIMENSIONS	ENTRAXE	COLORIS	DESCRIPTIF
1 X801123	30 x 30 mm		Zingué	Ep. 0,5 mm B
2 X801124	50 x 30 mm		Zingué	Ep. 0,9 mm
3 X813008	63 x 44 mm			
4 X801122	190 x 40 mm	56 mm	Zingué bichromaté	Ep. 2 mm, nœud de 12 mm
5 X801117	67 x 30 x 2 mm		Laiton poli	Spécial plateau de table double B ★



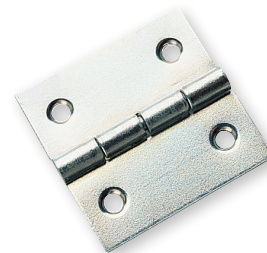
3



4



5



1



2

CHARNIÈRES DE PORTE OU PORTILLON

Charnières type CI / Roller Team

Les entraxes multiples sont pris de l'intérieur vers l'extérieur.

REFERENCE	DIMENSIONS	ENTRAXE
1 X817308S	360 x 52/60 mm	60 / 225 / 350 mm
2 X817310S	225 x 43/47 mm	25 / 97 / 200 mm
3 X817311S	295 x 52/60 mm	60 / 247 mm
4 X817309S	90 x 45/48 mm	43 mm
5 X818798S	90 x 45/50 mm	43 mm



1



2



3



4



5

CHARNIÈRES DE PROFIL DE PORTE

REFERENCE	DIMENSIONS	COLORIS	VERSION
1 X801135	55 x 45/25 mm	Marron	droite
X801136	55 x 45/25 mm	Gris foncé	droite
X803150	55 x 45/25 mm	Marron	gauche
2 X803149	55 x 45/25 mm	Gris foncé	gauche



1

en photo : charnière droite

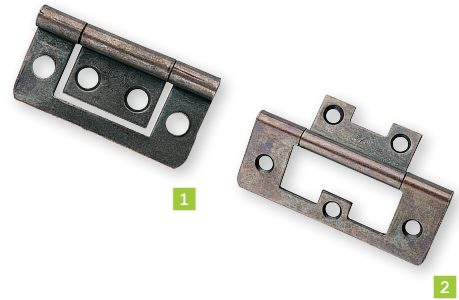


2



CHARNIÈRES ANGLAISES PLATES

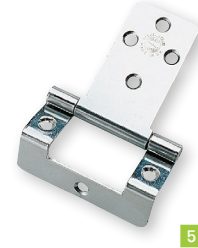
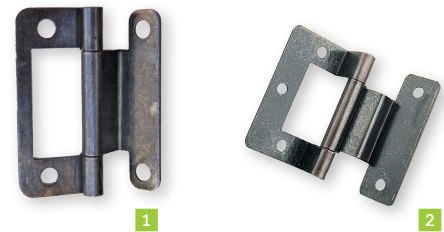
REFERENCE	DIMENSIONS	COLORIS	
1 X801103	38 x 20 mm	Bronze	B ★
X812962	51 x 23 mm	Bronze	B ★
2 X801105	63 x 38 mm	Bronze	
X801106	76 x 52 mm	Bronze	



CHARNIÈRES ANGLAISES À DÉPORT

REFERENCE	DIMENSIONS	DÉPORT	COLORIS
1 X801107	51 x 35 mm	8 mm	Bronze
2 X801114	51 x 57 mm	8+8 mm	Bronze
3 X812977	51 x 35 mm	8 mm	Doré
X801814	51 x 35 mm	8 mm	Bronze
4 X801815	51 x 25 mm	8 mm	Bronze
5 X810637	55 x 65 mm	16 mm	Chromé

Les déports multiples s'entendent de gauche à droite



CHARNIÈRES PIANO

Percées, longueur 2 mètres, entraxe 60 mm. La largeur est mesurée ouverte. Matière : acier nickelé.

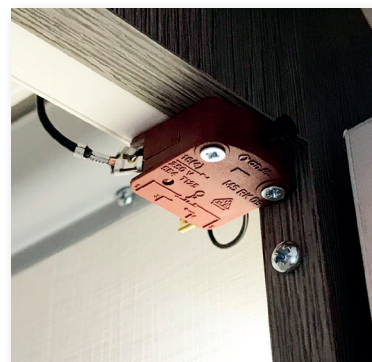
REFERENCE	LARGEUR
X801126	20 mm
X801127	25 mm
X801128	30 mm
X801129	40 mm



MINIRUPTEUR

A l'ouverture de la porte, le minirupteur se déclenche et éclaire le placard.

REFERENCE
X820233





COMPAS À RESSORT

Vendus à l'unité en sachet et par paire en blister.

REFERENCE	HAUTEUR	COLORIS	DESCRIPTIF	MATIÈRE
1 X800915S	65 mm	Noir	Type Sesam II	Plastique
2 X800925S	100 mm	Noir	Type Sesam II	Plastique



COMPAS ACIER ARTICULÉS

REFERENCE	HAUTEUR	COLORIS	DESCRIPTIF
1 X812189	125 mm	Nickelé mat	Ecartement rad. 184 mm. Type Bürstner, Hobby. L'unité.
2 X800918	150 mm	Nickelé	La paire, entraxe 16 mm
X800919	200 mm	Nickelé	La paire, entraxe 16 mm
X800920	240 mm	Nickelé	En laiton, entraxe 26 mm. La pièce



COMPAS ACIER AUTOMATIQUE

REFERENCE	HAUTEUR	COLORIS	DESCRIPTIF
X803349	150 mm	Nickelé	Avec arrêt plastique



COMPAS ACIER TÉLESCOPIQUES

Avec platines de fixation d'angle et latérale.

REFERENCE	HAUTEUR	COLORIS
X800148	150 mm	Zingué
X800149	200 mm	Zingué
X800916	250 mm	Zingué



AMORTISSEURS ET RÉDUCTION DU BRUIT

Amortisseur de retenue

En plastique, il évite les bruits et amortit les chocs.

REFERENCE	DIMENSIONS	ENTRAXE	COLORIS
1 X814342	67 x 44 mm	41 mm	Gris

Patins adhésifs

Pour portes de placard

REFERENCE	DIMENSIONS	COLORIS	MATIÈRE
2 X816631	Ø 11 mm	Transparent	Caoutchouc

La plaque de 72 pièces, sous blister



➤ **LES + CONSEILS**
Voir aussi gâche p. 137

POIGNÉES DE MEUBLE

Montées chez Challenger / Chausson.

REFERENCE	DESCRIPTIF	COLORIS
X820232	Sans gâche	Chromé
X820237S	Avec gâche	Chromé





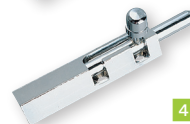
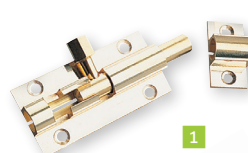
VERROUS ALSACIENS

REFERENCE	DIMENSIONS	PENE	COLORIS
1 X800741	70 x 14 x 8,5 mm	17 mm (coudé)	Marron
2 X803131	70 x 14 x 8,5 mm	13 mm (droit)	Marron



TARGETTES LAITON POLI ET CHROMÉ

REFERENCE	DIMENSIONS	PENE	DESCRIPTIF
1 X820280	60 x 25,5 mm	10 mm	
X807851	51 x 37 mm	13 mm	Coloris argenté
2 X800746S	40 x 30 mm	25 mm	
X800747	50 x 30 mm	30 mm	
X800748	50 x 30 mm	45 mm	
3 X800750	55 x 10 mm	17 mm	Montage à droite
4 X815082	55 x 10 mm	35 mm	Montage à gauche

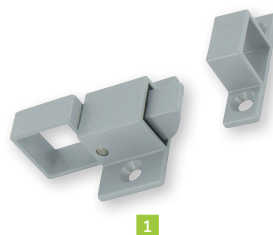


LOQUETEAUX

REFERENCE	DIMENSIONS	PENE	COLORIS
1 X814343	45 x 49 mm	11 mm	Gris
2 X810620	50 x 40 mm	15 mm	Nickelé

Avec gâche et cales d'épaisseur 1,5, 2,5 et 5,5 mm

Verrou de lit



VERROUS

REFERENCE	DIMENSIONS	COLORIS	DESCRIPTIF
1 X822066	32 x 42 mm	Nickelé	Type fléau, en acier
2 X431702	80 x 40 mm	Doré	Type marine, à double articulation



LOQUETEAUX À ROULEAUX

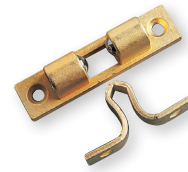
REFERENCE	DIMENSIONS	ENTRAXE	COLORIS
1 X819313S	47 x 16 mm	41 mm	Bronze
2 X800236	32 x 18+10 mm	24 mm	Nickelé





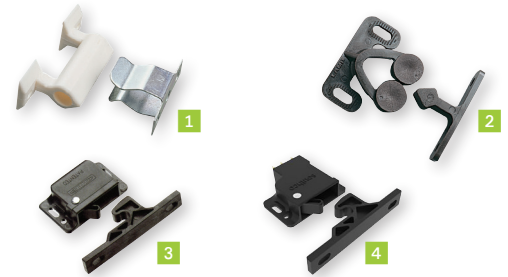
LOQUETEAUX À BILLES

REFERENCE	DIMENSIONS	COLORIS	DESCRIPTIF
X800944	42 x 10,6 mm	Laitonné	Contre-plaque 26 x 12 mm B ★
X800945	50 x 12,5 mm	Laitonné	Contre-plaque 32 x 16 mm B ★
X812863	60 x 14,5 mm	Laitonné	Contre-plaque 41 x 18 mm B ★



LOQUETEAUX PLASTIQUE

REFERENCE	ENTRAXE	COLORIS	DESCRIPTIF
1 X800947S	35,5 / 20 mm	Crème	Fixe paroi
2 X800138	35,5 / 20 mm	Marron	B ★
3 X818998S	55 / 40,6 mm	Noir	Avec gâche
4 N X824052	55 / 40,6 mm	Noir	Avec gâche



LOQUETEAUX LATCH

REFERENCE	DESIGNATION	DIMENSIONS	COLORIS	DESCRIPTIF
1 X804730S	Mini Latch	27 x 34+13 mm	Blanc	Avec gâche B ★
X804731	Gâche seule	Lg. 35 mm	Marron	B ★
2 X804939	Tutch Latch	54 x 18+20 mm	Bronze	



LOQUETEAUX MAGNÉTIQUES

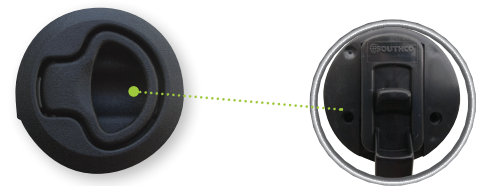
REFERENCE	DIMENSIONS	ENTRAXE	COLORIS	DESCRIPTIF
1 X805048	Lg. 41 mm		Noir	Tutch Latch
2 X812877	Lg. 46 mm	37 mm	Blanc	Force 4 kg B ★
X800240	Lg. 46 mm	32 mm	Blanc	Force 6 kg B ★
3 N X824041	45.5 x 13.5 mm	37 mm	Noir	Force 4 à 5 kgs



LOQUETEAU DE TRAPPE

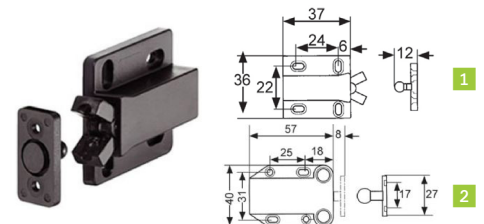
Loquet utilisé sur les trappes de plancher, il peut également être utilisé sur les portes (soute, placard...). Tirette permettant l'ouverture depuis l'intérieur. Encastrement Ø 50 mm.

REFERENCE	DIMENSIONS	COLORIS	DESCRIPTIF
X817843	Ø 61 x 25 mm	Noir	Type Laika, Pilote



LOQUETEAUX À RESSORT

REFERENCE	VERSION	COLORIS
1 X823287	Petit modèle	Noir B
2 X823286	Grand modèle	Noir B



POIGNÉES DE MEUBLE CI / ROLLER TEAM

REFERENCE	DIMENSIONS	COLORIS
1 X817325	Lg. 100 mm	Gris
2 X817326S	Lg. 180 mm	Aluminium





Serrures intérieures ↙

+ PRODUIT
Ensemble Bouton + Rosace voir X823290

SERRURES PUSH-LOCK **N**

Dimensions d'encastrement : 50 x 13 x 12,3 mm

REFERENCE	DIM	DESCRIPTIF	COLORIS
1 X821862	38 x 32 x 52 mm	Rosace ovale horizontale	Chrome B
2 X821863	38 x 32 x 52 mm	Rosace ovale verticale	Chrome B
3 X821864	35 x 35 x 52 mm	Rosace carrée	Chrome B
4 N X824069	Ø 33 mm	Rosace ronde	Noir
5 N X824073	34 x 34 x 52 mm	Rosace carrée	Noir
6 N X823289	Ø 34 x 17 mm	Rosace	Noir brillant
N X823288	Ø 23 x 19 mm	Bouton	Noir brillant

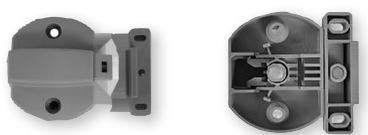


DECMO

SERRURES MAGNÉTIQUES **N**

Avec gâche plastique grise.

REFERENCE
N X824070



SERRURES DE PLACARD PUSH-LOCK **N**

Ouverture uniquement depuis l'extérieur.
Boîtier dim. 78 x 45 mm, entraxe 64 mm.

REFERENCE	COLORIS	VERSION
1 X811169	Blanc	Avec encoches B ★
X805450	Marron	Avec encoches B ★
X813771	Nickelé	Avec encoches
X804950	Blanc	Sans encoche
X812943	Marron	Sans encoche B ★
X812819	Nickelé	Sans encoche
N X823984	Marron	Sans encoche



DECMO

Serrure complète

Comprend 1 boîtier serrure (de placard), 2 tringles (lg. 1 m) et 1 gaine (lg. 2m).

REFERENCE	COLORIS
2 X800825S	Marron

LES + CONSEILS
La serrure avec encoches est universelle : peut être utilisée seule ou avec tringlerie



SERRURES DE TOILETTE PUSH-LOCK

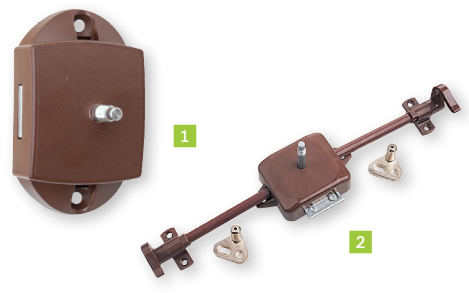
Ouverture possible des deux côtés.
Boîtier dim. 78 x 45 mm, entraxe 64 mm.

REFERENCE	COLORIS	VERSION
1 X812944	Marron	Avec encoches B ★
X805448	Blanc	Avec encoches B ★
X804943	Blanc	Sans encoche

Serrure complète

Comprend 1 boîtier serrure (de toilette), 2 tringles (lg. 1 m) et 1 gaine (lg. 2m).

REFERENCE	COLORIS	VERSION
2 X800817S	Marron	Complète



SERRURES MINI PUSH-LOCK **N**

Pour placards.
Dim. 48 x 35 mm, entraxe 35 mm

REFERENCE	COLORIS
X804954	Blanc B ★
X804956	Marron B ★
X804957	Nickelé
N X824030	Noir



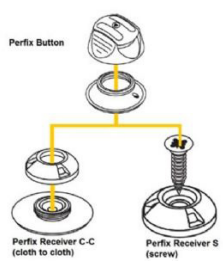


BOUTONS PRESSION



Plastique gris.

REFERENCE	VERSION
N X824054	2 parties



NUANCIER DES COLORIS DE BOUTONS ET ROSACES



Nickelé brillant Nickelé mat Laitonné Marron Gris Blanc

BOUTONS ET ROSACES ROUNDS



Pour serrures Push-lock

Pour panneaux de 13 mm

Rosaces Ø 38 ép. 17 mm, boutons Ø 23 mm

REFERENCE	COLORIS	
X802690	Laitonné	B
X802691	Nickelé mat	B ★

Pour panneaux de 16 mm

Rosaces Ø 34 ép. 17 mm, boutons Ø 23 mm

REFERENCE	COLORIS	
X800822	Marron	B ★
X802693	Laitonné	B ★
X802694	Nickelé mat	B ★
X812263	Nickelé brillant	B
X816764	Chromé brillant	B
N X823290	Noir brillant	B

Pour panneaux de 19 mm

Rosaces Ø 32 ép. 14 mm, boutons Ø 23 mm

REFERENCE	COLORIS	
X800823	Marron	B
X802696	Laitonné	B
X802697	Nickelé mat	B ★
X812262	Nickelé brillant	B



MINI BOUTONS ET ROSACES



Pour serrures mini Push-lock, montage sur panneaux de 16 mm.

Rosaces Ø24,5, ép. 11 mm, boutons Ø 16, ép. 16 mm.

	REFERENCE	DESCRIPTIF	COLORIS	
1	X804959	Bouton + rosace	Nickelé mat	B ★
2	X816767	Bouton + rosace	Chromé mat	B
	X816766	Bouton + rosace	Chromé brillant	B
3	N X824031	Bouton seul	Noir mat	
4	N X824032	Rosace seule	Noir mat	



BOUTON ET ROSACE RECTANGULAIRES

Dim. hors-tout 40 x 30 mm, encastrement Ø 26 x 10 mm.

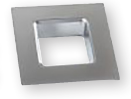
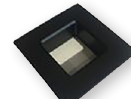
Livrés avec cale de montage.

REFERENCE	COLORIS
X816765S	Rosace acier satiné, bouton chromé



**BOUTON ET ROSACE CARRÉES****N**

	REFERENCE	COLORIS
1	N X824071	Bouton carré noir
2	N X824072	Rosace carrée Noire
3	N X823979	Argent



1

2

3

SERRURE POUR PLACARD FRIGO

Serrure encastrée avec bouton

REFERENCE	COLORIS
X819335	Chromé

**SERRURES À PILON "SNAP IN"**

Serrures intérieures

REFERENCE	ENTRAXE	COLORIS	MATIERE	DESCRIPTIF	
1 X812186S	32 mm	Nickelé mat	Plastique	Pilon Ø 16 mm	B
2 X815565S	96 mm	Argent brillant	Zamak	Avec gâche métal. Type Bürstner	



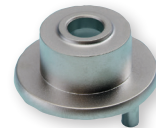
1

2

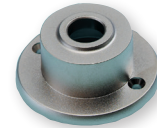
ACCESSOIRES SERRURE TYPE E

Type de montage : Autostar, Carado, Dethleffs, Hobby, Knaus, LMC

REFERENCE	DESIGNATION	COLORIS
1 X815640	Rosace extérieure	Nickelé mat
2 X815641	Rosace intérieure	Nickelé mat



1



2

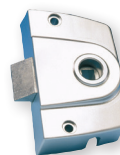
SERRURES TYPES T ET S

Serrures en applique à montage réversible, coloris nickelé mat. Accessoires (rosaces, carré de 7 mm et poignées) vendus séparément, à retrouver page 136.

Dim. boîtier 80 x 50 mm (pêne de 10 mm), entraxe 64 mm

Type de montage : Adria, Autostar, Dethleffs, Fleurette, Hobby, Knaus, LMC

REFERENCE	DESIGNATION	DESCRIPTIF	
1 X815642	Serrure type T	Spéciale salle de bains, en plastique	B
2 X815643	Serrure complémentaire	Pour compléter la serrure type T en serrure 3 points	B
3 X815644	Serrure type S	Pour portes de placard	
4 X815645	Rosace	Réversible	



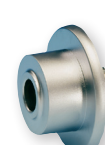
1



2



3



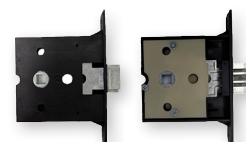
4

SERRURES DE TOILETTES**N**

	REFERENCE	DESIGNATION
1	N X823974	Poignée intérieure
	N X823976	Poignée extérieure
2	N X823978	Serrure e-lock



1



2



SERRURE AIMANTÉE

REFERENCE	DESIGNATION	DESCRIPTIF
1 X818989	Serrure métallique aimantée	Livrée avec gâche
2 X818990	Gâche aimantée	Plastique gris. Pour X818989



ACCESSOIRES POUR SERRURES TYPES E, T ET S

REFERENCE	DESIGNATION	DESCRIPTIF
1 X815646S	Poignée	Longueur 126 mm, coloris nickelé mat. Se fixe sur tige carrée. Type Adria, Carado, Dethleffs, Fleurette, Knaus et autres B ★
2 X815647S	Bouton	Coloris nickelé mat. Se fixe sur tige carrée. Type Carado, Dethleffs, Knaus, LMC et autres B
3 X815648S	Bouton	Coloris nickelé mat. Livré avec tige carrée. Type Knaus, LMC et autres B
4 X815649	Carré	Section 7 mm, longueur 90 mm. Montage universel B
5 X815650	Gâche	Coloris marron. Type Adria, Autostar, Knaus et autres B ★



CLÉS

REFERENCE	COLORIS	DESCRIPTIF
X814871	Laitonné	Zamak B



N

SERRURES AVEC FOUILLOT 7 MM

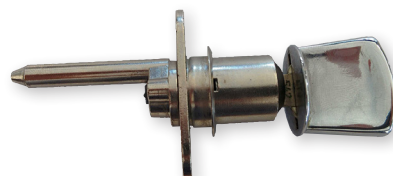
REFERENCE	DIMENSIONS	COLORIS	MONTAGE	DESCRIPTIF
1 N X823133	75 x 30 x 14 mm	Marron	réversible	B ★
2 X800831	75 x 40 x 14 mm	Marron	réversible	Type Adria B ★
3 X812869	75 x 39 x 15 mm	Nickelé	réversible	B



SERRURE TIROIR

Pour tiroir avec clé

REFERENCE	DIMENSIONS
X821398	Ø 16 x 63 x 40 mm - Entraxe 35 mm





POIGNÉES POUR CARRÉ

REFERENCE	COLORIS	DESCRIPTIF
1 X804996	Laitonné	Zamak
2 X800843B	Doré	Aluminium
3 X800844S	Marron	Poignée complète B ★
4 X804965	Marron	Poignée intérieure seule



SERRURES COUILLE À ENCASTRER

REFERENCE	ENTRAXE	COLORIS	MATIERE	DESCRIPTIF
1 X800778	32 mm	Marron	Plastique	Avec condamnation B ★
X800779S	32 mm	Gris	Plastique	Avec condamnation B ★
2 X800777	32 mm	Gris	Plastique	Sans condamnation ni gâche B ★
X800776S	32 mm	Marron	Plastique	Sans condamnation ni gâche B ★



GÂCHES

Universelles, elles conviennent également aux serrures p. 135-136.

REFERENCE	DIMENSIONS	DESCRIPTIF
1 X800837	44 x 12 mm	Pour serrure à carré X800164 B ★
2 X810425	55 x 10 mm	Plastique B ★
3 X812952	64 x 16 mm	Plate, en acier zingué B
4 X815688	53 x 25 mm	À ressorts. Entraxe 20 mm B ★
5 X818988	44 x 12 mm	Plastique gris. Pour serrure X800164
6 X818997	30 x 6 mm	Coudée, en acier nickelé



+ PRODUIT

Amortit les vibrations lorsque le véhicule est en mouvement





↳ **LES + CONSEILS**

Les références ayant une terminaison en S ou P sont vendues par sachet de 100 pièces et bénéficient d'un tarif préférentiel (unité de vente = le sachet).

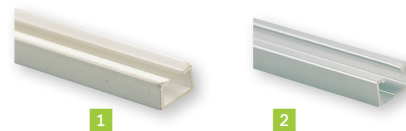
RAILS EN I

REFERENCE	DIMENSIONS	MATIERE	DESCRIPTIF
1 X815253	11 x 6 mm, lg. 2,5 m	Plastique marron	
X815252	11 x 6 mm, lg. 2,5 m	Plastique blanc	
2 X815254	11 x 6 mm, lg. 2,5 m	Plastique blanc	Découpé pour cintrage
3 X803706	11 x 6 mm, lg. 4,5 m	Plastique blanc	Rail double, type Caravelair



RAILS EN C

REFERENCE	DIMENSIONS	MATIERE
1 X815255	15 x 8 mm, lg. 2,5 m	Plastique blanc
2 X813022	15 x 8 mm, lg. 4 m	Aluminium (percé)



ARRÊTS DE RAILS

Conditionnement de 4 pièces sous blister.

REFERENCE	CAS D'EMPLOI	MATIERE	
1 X800286	rails en I	Nylon	B ★
2 X800884	rails en C	Nylon	B ★



GLISSEURS

Dimensions de l'oeil : Ø 5 mm

Conditionnement de 25 pièces sous blister (sauf X800235B - X800881B : 10 pièces)

REFERENCE	DIMENSIONS	CAS D'EMPLOI	MATIERE	
1 X800878S	h. 15 mm	rails en I	Nylon	B ★
2 X800879S		rails en I	Nylon	B ★
3 X800235		rails en I	Acier nickelé	B ★
4 X800881		rails en I	Nylon	B ★
5 X820646	h. 26 mm	rails en I	Nylon	B ★
6 X800883S	h. 15 mm	rails en C	Nylon	B ★



ACCESSOIRES GLISSEURS

Pour rails en C et en I.

Conditionnement de 25 pièces sous blister (sauf X800885B : 10 pièces).

REFERENCE	DESIGNATION	DESCRIPTIF	
1 X800158	Agrafe plastique	Pour glisseurs nylon	B ★
2 X800885	Pincette plastique	Pour glisseurs	B ★
3 X819994	Glisseur crochet	Pour rails	B



AGRAFES

Conditionnement de 25 pièces sous blister.

REFERENCE	MATIERE	DESCRIPTIF	
1 X820927S	Plastique blanc	GM - Sachet de 100	B ★
2 X800158	Plastique blanc	Pour glisseurs nylon	B ★
3 X800247S	Plastique transparent	Pour glisseurs nylon	B ★
4 X800890S	Plastique transparent		B ★
5 X800889S	Plastique transparent	Avec glisseur	B ★
6 X820928	Plastique blanc	Version mini - Sachet de 100	B ★



**PITON**

Conditionnement de 10 pièces sous blister.

REFERENCE	DIMENSIONS	MATIERE
X800871	Ø 2,5 x 10 mm	Plastifié blanc

**CROCHET**

Conditionnement de 10 pièces sous blister.

REFERENCE	DIMENSIONS	MATIERE
X800872	Ø 2,5 x 10 mm	Plastifié blanc

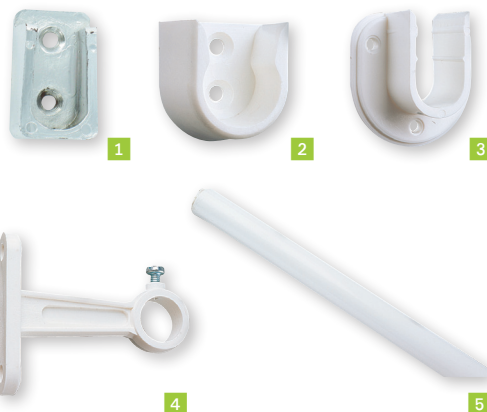
**TRINGLERIE****Tringlerie ovale**

REFERENCE	DESIGNATION	DIMENSIONS
1 X813808	Support chromé	20 x 34 mm
X813809	Tube chromé	15 x 30 mm, longueur 3 m

Tringlerie ronde

Conditionnement de 2 pièces sous blister.

REFERENCE	DESIGNATION	DIMENSIONS
2 X812961	Support blanc	20 x 28 mm
3 X801101	Support blanc	37 x 37 mm
4 X801099	Support blanc	Ø 16 x 50 mm
X801100	Support chromé	Ø 16 x 50 mm
5 X801102	Tube blanc	Ø 15 mm, longueur 2 m

**SUPPORTS DE TRINGLE**

REFERENCE	DESIGNATION	MATIERE	DESRIPTIF
1 X800894	Support	Aluminium brut	Pour tringle plate 12 x 2 mm
2 X818286	Support	Plastique	Gris - pour tube X818287

**ACCESSOIRES DIVERS**

REFERENCE	DESIGNATION	DIMENSIONS	DESRIPTIF
1 X803809	Embout		Zamak chromé
2 X814653	Ruban velcro	h. 16 mm	Agrippant et adhésif, ruban + crochet. Le rouleau de 25 mètres

**LES + CONSEILS**

Voir aussi le ruban de fixation à picots Dual Lock p. 51



ACCESSOIRES DE PORTES COULISSANTES



REFERENCE	DESIGNATION	DIMENSIONS	DESCRIPTIF	
1 X800907	Patin polyamide	50 x 35 mm		B
2 X800869	Guide de porte	140 x 30 x 28 mm	Plastique noir, à fixer au plancher	
3 X800252S	Guide plastique	28 x 20 x 10 mm	Type Bürstner. Par sachet de 10	B ★

N

PONTETS D'ARRIMAGE

REFERENCE	DIM INTERIEURES	ENTRAXE	MATIERE	
1 X801096	32 x 7 mm	58 mm	Aluminium	B ★
2 X801094	42 x 12 mm	70 mm	Plastique noir (Delrin)	B
3 X801097	18 x 12 mm	39 mm	Plastique marron	B ★
X815328	23 x 14 mm	44 mm	Plastique marron (pour table)	B
4 N X824029	53 x 27 mm	53mm	Acier noir	



MIROIRS ACRYLIQUE

Remplace un miroir cassé avec deux avantages principaux : poids réduit et résistance accrue.
Parfaitement adaptable : recoupage à la scie sauteuse (lame métal ou spécial plexiglas).
Livré sous film thermorétractable avec pastilles adhésives pour la fixation et notice de montage.
Composition : Feuille acrylique épaisseur 3 mm recouvrant un film coloris argent.
Autres dimensions disponibles sur demande.



REFERENCE	DIMENSIONS	POIDS
X820776	250 x 200 mm	0,18 kg
X817399	400 x 300 mm	0,5 kg
X817400	1000 x 650 mm	2,7 kg



TAQUETS DE MIROIR

REFERENCE	DESCRIPTIF
1 X810678S	Plastique chromé
2 X810213	Laiton chromé
3 X802687	Chantal transparent
4 X30479800	Plastique transparent





CLIPS FASTMOUNT

+ PRODUIT
Plus besoin de perceuse !

+ PRODUIT
Installation rapide ! Ne nécessite pas d'outil spécifique.
Fini l'utilisation du velcro !



REFERENCE	DESIGNATION	CAS D EMPLOI	DESCRIPTIF
1 X818993S	Ensemble clips mâle/femelle	Pour des panneaux de 6 mm ou nid d'abeille	Livré avec 2 vis cruciformes. Coloris gris.
2 X818994	Clip mâle	Pour des panneaux de 5 à 9 mm	Montage en insert 5 kg. Coloris blanc.
X818995	Clip mâle	Pour des panneaux de 9 à 12 mm	Montage en insert 10 kg. Coloris noir.
3 X818996	Clip femelle	Pour clips X818994 et X818995	Montage en applique par vissage. Coloris blanc.
4 X819418	Clip femelle	Pour clips X818994 et X818995	Montage à 90° par vissage. Coloris marron.

Spécial textile

REFERENCE	DESCRIPTIF
5 X819500S	La gamme Textile a été spécifiquement conçue pour le montage de textiles doux sur des surfaces dures. Le système caché se verrouille en place et ne peut être retiré qu'en déverrouillant le clip, ce qui procure une sécurité accrue. Rend les coussins simples à installer, enlever et remplacer.



PRESSIONS TENAX

En acier nickelé

REFERENCE	DESIGNATION	DIMENSIONS	DESCRIPTIF
1 X815684S	Femelle	Ø 20 x 14 mm	Avec bague de serrage
2 X815685	Mâle	27 x 11 x 12 mm	Sur plaque de fixation (entraxe 15 mm)
X815686B	Complète		1 Tenax mâle + 1 femelle, sous skin pack B



SUPPORTS D'ÉTAGÈRE

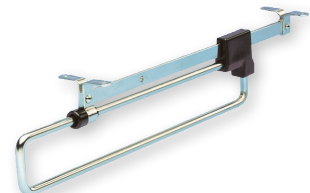
REFERENCE	DIMENSIONS	COLORIS	DESCRIPTIF
1 X806392	31 x 18 mm	Beige	Pour placard
2 X812187	18 x 18 mm	Marron	À visser
3 X812188	24 x 20 mm	Marron	À visser



TRINGLE COULISSANTE

Montée chez Hobby !

REFERENCE	LONGUEUR	COLORIS
X819314	45 cm	Chromé



CONSOLE DE BAR

A installer sur le dessus de table
Monté sur Caravelair / Sterckeman

REFERENCE	COLORIS
X819336	Chromé mat





CORDE À LINGE RÉTRACTABLE

En inox.

REFERENCE	LONGUEUR
X818381	2 m



VENTOUSE

Avec crochet, pour les surfaces lisses. Supporte jusqu'à 8 kg.

REFERENCE	COLORIS
X818432	Noir

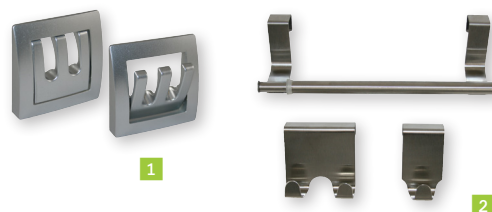


+ PRODUIT

Gagnez de la place ! Une fois votre linge sec, rembobinez la corde.

PATÈRES

REFERENCE	DESIGNATION	DESCRIPTIF	
1 X818426	Crochet mural pliable	En plastique gris mat	B
2 X818427	Ensemble de 3 crochets de porte	En aluminium	



RETENUE D'ÉTAGÈRE

Coloris gris alu, idéal pour l'habillage des étagères

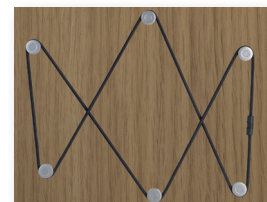
REFERENCE	DESIGNATION	DESCRIPTIF
1 X814344	Support d'extrémité	Ø 10 x h 38 mm
2 X814345	Support central	Ø 10 x h 38 mm
3 X814346	Tube	Ø 6 mm, longueur 2,5 m



KIT VIDE POCHE

Permet de composer un vide-poche de forme personnalisée. Réaliser un anneau avec la cordelette nylon (longueur 2 m) à l'aide de l'arrêt plastique. Fixer ensuite les 6 pions plastique sur la paroi, puis positionner l'anneau.

REFERENCE	DESCRIPTIF
X817842	Pions coloris nickelé mat, avec cache-vis



COULISSES DE TIROIR

Coulisses acier

Acier zingué brillant, coulisse à billes. Capacité de charge = 50 kg par paire. Vendues par paire.

REFERENCE	DIMENSIONS	COLORIS	DESCRIPTIF
1 N X823098	450 mm	Inox	Extension partielle à double course.

Coulisses métal

Laqué époxy, avec galets nylon. Capacité de charge = 25 kg par paire. Vendues par paire.

REFERENCE	DIMENSIONS	COLORIS	DESCRIPTIF
2 X806829	450 x 86 mm	Beige	Avec côtés, lg. extension 363 mm
3 X806390	lg. 400 mm	Blanc crème	Type Fleurette



RANGE-COUVERTS TÉLESCOPIQUE

Adaptable à la majorité des tiroirs grâce à ses côtés qui coulissent ; largeur maxi 475 mm.

REFERENCE	DIMENSIONS	COLORIS
X816689	380 x 290 x 63 mm	Gris

