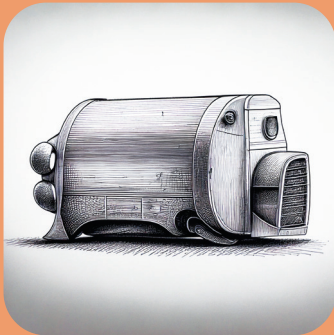




# CHAUFFAGE CHAUFFE-EAU CLIMATISATION



Chauffages gasoil Webasto	340
Diffuseurs d'air 12 V	343
Chauffages à gaz Truma	344
Accessoires pour chauffages à gaz Truma	347
Chauffages mixtes Truma	351
Chauffe-eaux Truma	355
Chauffe-eaux électriques	357
Climatiseurs	358



Chauffages gazoil Webasto

La gamme de chauffages Webasto a été spécialement conçue pour vous offrir encore plus d'indépendance énergétique. L'alimentation est celle disponible sur tout véhicule : gazoil et électricité 12 V, pour un confort optimal en permanence.



CHAUFFAGES À AIR PULSÉ AIR TOP

Une température constante à l'intérieur quelles que soient l'altitude et la température extérieure.

Puissance de chauffe continue, fonctionnement silencieux et faible consommation de carburant et d'électricité. L'alimentation en gazoil peut se faire directement sur le réservoir du véhicule porteur, pour une autonomie accrue. Le temps de chauffe est court, grâce à la fonction altitude de l'AT 2000 STC (avec MultiControl uniquement) et grâce au capteur d'altitude pour le modèle AT 40 et AT 55, la combustion est optimale jusqu'à 2 200 mètres d'altitude. Pour les modèles AT 40 et 55, il existe le fonctionnement multimode avec fonction Eco et Boost.

Le confort est nettement amélioré grâce à de nombreux accessoires limitant le bruit. Les kits de montage complets permettent un montage en seconde monte simple et rapide.

Contenu de la livraison : chauffage, capteur de température déporté, pompe doseuse DP42 et son faisceau de câbles, tuyau de carburant lg. 5 m, silencieux d'échappement et d'admission d'air.



**Air Top 2000 STC**

L'AT2000 STC n'est qu'une évolution de l'AT2000 ST. Les principales modifications sont :

- Remplacement de la pompe à impulsions 12 V par une pompe PWM 7 V plus silencieuse (NE PAS AMORCER EN 12 V)
- Pilotage du chauffage par W-Bus (compatibilité plug and play avec les éléments de commande SmartControl, Multicontrol, Telestart, et ThermoCall)
- Remplacement de l'ancienne sonde par une sonde plus design
- Amélioration du silencieux d'admission

Idéal pour les fourgons, il peut également être utilisé en complément sur les grands camping-cars pour assurer le préchauffage de la cabine pendant l'hiver.

La version Standard est livrée avec panneau de commande manuel (bouton pivotant) et silencieux d'échappement standard.

La version Comfort est livrée avec panneau de commande numérique permettant la programmation de 3 plages de chauffage ainsi que la gestion du mode altitude (manuel), et silencieux d'échappement.

	REFERENCE	DIMENSIONS	VERSION	DEBIT AIR	CONSO CARBURANT	CONSOMMATION	UISS CALORIFIQUE	POIDS
1	X819397	310 x 120 x 118 mm	Standard	93 m³/h	0,12 ~ 0,24 l/h	13 - 30 W	900 - 2000 W	2,6 kg
2	X819398	310 x 120 x 118 mm	Comfort	93 m³/h	0,12 ~ 0,24 l/h	13 - 30 W	900 - 2000 W	2,6 kg

**Air Top Evo 40**

Avec son réglage automatique d'altitude (capteur de pression d'air) et son haut débit calorifique, il convient parfaitement à une utilisation comme chauffage unique dans les camping-cars.

La version Standard est livrée avec potentiomètre (bouton pivotant), tuyau d'admission d'air (30 cm), rallonge de câble de la pompe à carburant (3 m) et tuyau d'échappement flexible Inox (80 cm).

La version Comfort est livrée avec mode multicontrol, tuyau d'admission d'air (50 cm), rallonge de câble de la pompe à carburant (5 m) et tuyau d'échappement flexible inox (1,1 m).

	REFERENCE	DIMENSIONS	VERSION	DEBIT AIR	CONSO CARBURANT	CONSOMMATION	UISS CALORIFIQUE	POIDS
3	X817760	423 x 148 x 162 mm	Standard	132-140 m³/h	0,18 ~ 0,49 l/h	15 - 35/40 W	1500 - 3500 W	5,9 kg
	X820618	423 x 148 x 162 mm	Comfort	132-140 m³/h	0,18 ~ 0,49 l/h	15 - 35/40 W	1500 - 3500 W	5,9 kg

**Multicontrol**

Commande multifonctions : horloge permettant la programmation de plages de mise en route (21 plages horaires par jour). Prise en main aisée grâce aux instructions sur écran TFT, et indication de l'état par LED. Commande les différents modes de fonctionnement (Boost, Eco, Ventilation et Normal), mesure la température ambiante.

	REFERENCE	DIMENSIONS	POIDS
4	X818007	68 x 48 x 15 mm	41 g

**Support**

	REFERENCE	DESCRIPTIF
5	X820619	Equerre inox pour montage sous châssis. Pour Air Top 2000 stc et Air Top Evo 40



Chauffages gasoil Webasto ↙

La gamme de chauffages Webasto a été spécialement conçue pour vous offrir encore plus d'indépendance énergétique. L'alimentation est celle disponible sur tout véhicule : gasoil et électricité 12 V, pour un confort optimal en permanence.



## KIT CHAUFFAGE AIRTRONIC AS2

Dimensions : 122 x 115 x 310 mm  
 Consommation carburant : 0,28 l/h  
 Consommation électrique (W) : 34 W  
 Puissance nominale : 2 200 W



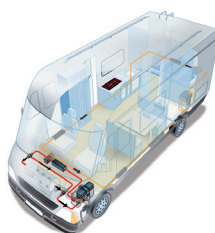
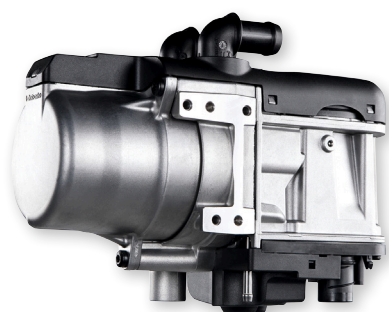
REFERENCE	DIMENSIONS
X822646	Ø échappement : 24 mm Ø sortie : 60 mm

## KIT THERMO TOP EVO

### Différences avec le Thermo Top C :

- Nouveau design
- Meilleure combustion/régulation
- Entrée/Sortie eau orientables
- Pompe à gasoil PWM 7 V plus silencieuse (NE PAS AMORCER EN 12 V)
- Pilotage du chauffage par W-Bus (compatibilité plug and play avec les éléments de commande SmartControl, Multicontrol, Telestart, et ThermoCall)
- Silencieux d'admission optimisé
- Pompe à eau déportée

Chauffage à circulation d'eau fonctionnant au gasoil : le système réchauffe un mélange d'eau et de glycol et fournit directement de l'air chaud à l'intérieur du véhicule via les sorties d'air du tableau de bord. La cabine du conducteur est ainsi chauffée et l'intérieur du véhicule peut être utilisé. De plus, son montage sur le circuit d'eau moteur du véhicule garantit le préchauffage du moteur : il démarre à une bonne température, permettant ainsi une économie de carburant et une durée de vie améliorée. Le fonctionnement au gasoil (puisé directement dans le réservoir du véhicule porteur) garantit une autonomie accrue. Contenu de la livraison : chauffage, faisceau de câbles, pompe doseuse DP42, silencieux d'échappement, silencieux d'admission, accessoires de montage, pompe de circulation 4847, élément de commande MultiControl. Pour compléter l'installation, un kit de montage spécifique en fonction des châssis est nécessaire.



### LES + CONSEILS

Retrouvez toutes les documentations techniques via l'application «Webasto Manuals, heater manuals and instructions».

REFERENCE	DIMENSIONS	CONSO CARBURANT	CONSOMMATION	PUISS CALORIFIQUE	POIDS
X819396	218 x 91 x 147 mm	0,31~0,62 l/h	12 / 33 W	2500 - 5000 W	2,1 kg

### Kit d'installation

REFERENCE	DESSCRIPTIF
X820620	Livré avec support de chauffage + vis, tuyaux pour liquide de refroidissement (8 m), tuyau de carburant, tuyau d'air de combustion, tuyau d'échappement, connecteurs et colliers pour liquide de refroidissement et pour tuyau de carburant. Pour X819396



Chauffages gazoil Webasto



La gamme de chauffages Webasto a été spécialement conçue pour vous offrir encore plus d'indépendance énergétique. L'alimentation est celle disponible sur tout véhicule : gazoil et électricité 12 V, pour un confort optimal en permanence.



KIT THERMO BOX EVO 12 V

Performance, fiabilité et Plug & Play, la « ThermoBox Evo » Webasto est une solution complète pour la production d'eau chaude instantanée non potable et le chauffage d'un véhicule.

La Thermo Box Evo, combinée avec un chauffage à eau Webasto, permet une montée en température en moins de 5 minutes pour obtenir rapidement de l'eau chaude (entre 40 et à 60 °C) et de l'air chaud.

Développé pour une installation intérieure, le système est facilement adaptable sous un siège ou en partie inférieure du mobilier.

L'installation est possible sur de nombreux véhicules et particulièrement adaptée pour les vans à toit relevable.

Les avantages de la Thermo Box Evo :

- Eau chaude disponible en instantané
- Un seul système pour la production d'eau chaude et d'air chaud
- Pompe à eau sanitaire intégrée
- Installation possible sur de nombreux vans
- Système indépendant du moteur du véhicule pour une garantie constructeur préservée
- Produit certifié CE

Consommation ventilateurs : 16 W (en vitesse 2)

Consommation de la pompe : 48 W

Débit de ventilation maximum : 250 m³/h

Débit de la pompe d'eau sanitaire : 10 l/min

Plage de réglage de la température d'eau : 40 à 60 °C

Puissance de chauffe aérotherme : 2,5 kW

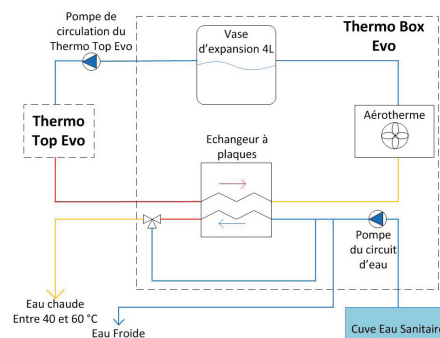
Vitesses de ventilation : 2

Volume du vase d'expansion : 4 litres

Dimensions : 438 x 340 x 202

Poids : 11,5 kg

REFERENCE	DESIGNATION	DESCRIPTIF
X821535	Comfort	Avec commande MultiControl



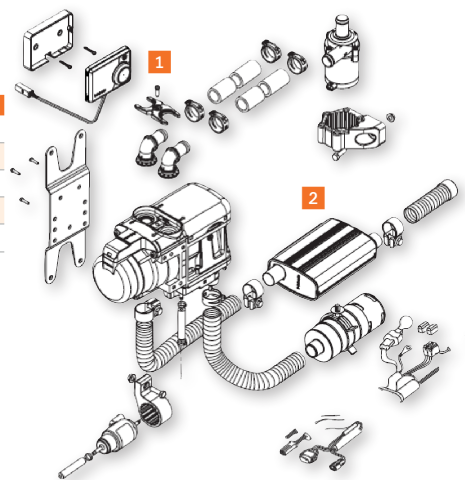
ACCESSOIRES DE MONTAGE THERMO TOP C

Les interrupteurs X928281 sont fournis d'origine avec les chauffages.

Le kit vase d'expansion X928282 est livré avec ses accessoires.

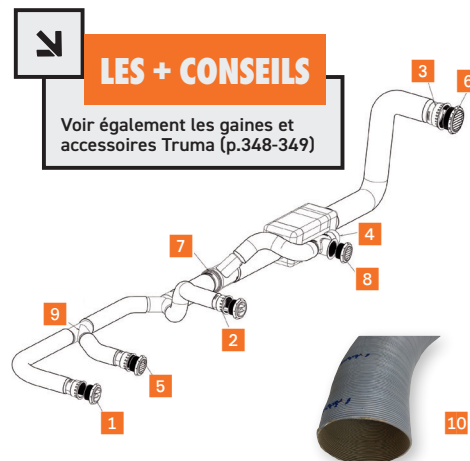
Produits non compatibles avec les Thermo Top Evo.

REFERENCE	DESIGNATION
1 X811051	Montre digitale
X811204	Cadre cache-découpe pour minuterie
X928281	Interrupteur marche/arrêt fourni d'origine
X820621	Kit vase expansion 4l. En plastique avec embout et joints
2 X812579	Silencieux d'échappement



ACCESSOIRES DE VENTILATION

REFERENCE	DESIGNATION	DIMENSIONS	CAS D'EMPLOI
1 X815371	Grille obturable noire	Ø 60 mm	Dual Top - Air Top
2 X815374	Manchon à visser	Ø 60 mm	Dual Top - Air Top
3 X815385	Manchon à visser	Ø 90 mm	Dual Top - Air Top
4 X815375	Grille non obturable noire	Ø 60 mm	Dual Top - Air Top
5 X815380	Grille non obturable noire 45°	Ø 60 mm	Dual Top - Air Top
6 X815386	Grille non obturable noire	Ø 90 mm	Dual Top - Air Top
7 X815392	Réduction	90 / 80 mm	Air Top
8 X40353-01	Couvercle de fermeture gris	Ø 65-72 mm	Air Top
9 X815379	Dérivation asymétrique	60 / 60 / 60 mm	Air Top
X820624	Dérivation asymétrique	90 / 60 / 90 mm	Air Top
X814020	Pièce réductrice	Y 80 x 60 x 60 mm	Dual Top
10 X820625	Gaine de sortie de chauffage	Ø 60 mm	Dual Top - Air Top
X820734	Gaine de sortie de chauffage	Ø 80 mm	Dual Top
X820626	Gaine de sortie de chauffage	Ø 90 mm	Dual Top - Air Top



LES + CONSEILS

Voir également les gaines et accessoires Truma (p.348-349)



S'installent en parallèle sur le chauffage d'origine du véhicule pour chauffer la partie cellule du fourgon ou du camping-car. Ils sont également alimentés par le circuit 12 V du véhicule.

### DIFFUSEUR D'AIR 2 BOUCHES

Avec ventilateur à 2 vitesses. Se raccorde sur un tuyau souple de Ø 15 mm (voir tuyau X916451)  
Dimensions (lpxh) 180 x 250 x 90 mm. Poids 1,7 kg

REFERENCE	DEBIT AIR	ABSORPTION	PUISS CALORIFIQUE
X918049	170 m³/h	5 A	3500 W



### DIFFUSEURS KUBA KALORI

Aérotherme à circuit d'eau équipé d'une vanne et interrupteur 3 vitesses. Fixation en façade, se raccorde sur un tuyau souple de Ø 16 mm (voir tuyau X916451). Façade coloris gris.

Le VA 200 dispose d'un interrupteur 2 vitesses et d'une façade coloris noir.

Niveau sonore : 65 dB (48 dB sur VA 200)

Poids : 1,7 kg (VA 200 : 1,3 kg)

REFERENCE	DIMENSIONS	VERSION	DEBIT AIR	PUISS CALORIFIQUE
X809155	262 x 205 x 196 mm	Kuba VA 260	195 m³/h	4250 W
X815095	262 x 223 x 196 mm	Kuba VA 350	270 m³/h	4900 W



↙

**+ PRODUIT**

Kuba VA200 : ultra-compact, type Bürstner

### ACCESSOIRES



REFERENCE	DESIGNATION	DESCRIPTIF
1 X817452	Raccord droit	Ø 16 mm. En polyamide, pour la jonction des tuyaux souples de chauffage à circulation d'eau
2 X817453	Raccord en T	Ø 16 mm. En polyamide, pour la jonction des tuyaux souples de chauffage à circulation d'eau
3 X916451	Tuyau armé	Ø 15 mm pour circulation d'eau chaude des diffuseurs d'air. En rouleau de 50 m
4 X926796	Commande à distance	Avec curseur et câble de 1 m permettant de commander à distance la vanne X926411
5 X926411	Vanne seule	A raccorder sur tuyau Ø 15 mm, se commande avec X926796.
6 X918051	Tuyau d'air	Ø 55 mm pour circulation d'air des diffuseurs jusqu'au bouches
7 X922624	Bouche à air	Encastrable et orientable pour tuyau Ø 55 mm
8 X924257	Vanne d'arrêt	Ø 16 mm, pour commander l'ouverture du circuit d'eau chaude pour diffuseur d'air
9 X921101	Vanne	Ø 16 mm, pour commander l'ouverture du circuit d'eau chaude pour diffuseur d'air. Sans support



**CHAUFFAGE ÉLECTRIQUE**

TRUMA Eezy - Chauffage électrique polyvalent pour les véhicules de loisirs.

- Peu encombrant : construction compacte, montage intelligent
  - Convivial : utilisation intuitive et sans entretien
  - Polyvalent : utilisation flexible comme chauffage compact ou d'appoint
- Puissance thermique nominale (à 230 V) : 450 W / 900 W / 1800 W  
 Consommation de courant (à 230 V) : 7,8 A / 3,9 A / 1,95 A  
 Débit d'air (soufflage libre) : 110 m³/h  
 Courant de repos : < 0.1 A



REFERENCE	DIMENSIONS	POIDS	DESCRIPTIF
N X824312	330 mm x 188 mm x 123 mm	2,6 kg	Chauffage 100% électrique

**TRUMA VARIOHEAT**

Le Truma VarioHeat Eco et le Truma VarioHeat Comfort ont des dimensions identiques mais une puissance différente. La construction compacte permet de monter les deux variantes avec flexibilité dans le véhicule sans perte d'espace de rangement.

Le Truma E-Kit ajoute une fonctionnalité de chauffage électrique au Truma VarioHeat. Les deux appareils sont pilotés via la pièce de commande Truma CP plus VarioHeat ou la Truma App.

**Les avantages :**

- Des dimensions compactes pour deux variantes de puissance
- Liberté d'agencement lors du montage
- Electronique intégrée dans l'appareil : gain de place
- 100 % de débit d'air en plus grâce à une pression dynamique
- Le palier de puissance s'adapte en fonction de la température réglée
- 15 % de puissance de chauffe en plus avec le Truma VarioHeat Eco

Livré avec commande digital CP plus VarioHeat "iNet Ready", longueur de câble 6 m, sonde de température ambiante, support de montage et accessoires pour le branchement électrique.



REFERENCE	DESIGNATION	DIMENSIONS	VERSION	DEBIT AIR	ABSORPTION	CONSO CARBURANT	PUISS CALORIFIQUE	POIDS
1 X820202	Eco	380 x 248 x 123 mm	12 V	75 - 155 m³/h	0,65 / 2,75 A	100 - 220 g/h	1300 - 2800 W	5,1 kg
X820203	Comfort	380 x 248 x 123 mm	12 V	75 - 210 m³/h	0,65 / 5,4 A	100 - 290 g/h	1300 - 3700 W	5,1 kg
2 X820295	E-Kit	260 x 190 x 123 mm	12 V		0,15 A		900 - 1800 W	2,2 kg

Monté en plus du VarioHeat, dans cette combinaison, il est possible de chauffer en mode gaz, électrique ou mixte.

Mode électrique : utilisé pour chauffer dans les paliers de puissance 900 ou 1800 W. La distribution de l'air chaud a lieu via le VarioHeat.

Mode mixte : démarrage en mode gaz, puis le mode électrique s'active. La combinaison avec le VarioHeat Eco permet d'atteindre une puissance totale de 4600 W et de 5500 W avec le VarioHeat Comfort.

**Kits évacuation**

REFERENCE	DESIGNATION	COLORIS
3 X821109	Kit cheminée WK 24	Blanc crème
Pour épaisseur de paroi 20 mm. Comprend : partie à encastrier de la cheminée, tuyau d'évacuation de 1 m, tuyau d'alimentation de 1 m et colliers de serrage (sans partie extérieure de la cheminée).		
4 X821110	Kit cheminée WK 64 L	Blanc crème
Pour épaisseur de paroi 40 mm. Comprend : partie à encastrier de la cheminée, tuyau d'évacuation de 1 m, tuyau d'alimentation de 1 m et colliers de serrage (sans partie extérieure de la cheminée).		
5 X821111	Partie extérieure de cheminée WK	Blanc crème



### TRUMA S 3004

De nombreuses améliorations pour ce standard du chauffage :

- confort : ventilateurs plus puissants et plus silencieux, fonction Booster accélérant la diffusion, montée en température plus rapide
- fonctionnalité : boutons plus ergonomiques, précision de réglage augmentée, rétro-éclairage des boutons de commande (en option)
- design : meilleure intégration au sein du mobilier des caravanes actuelles, aspect contemporain avec des lignes actuelles, imitation feu de cheminée avec différentes fonctionnalités (en option)

Chauffage au gaz à encastrer fonctionnant sans courant, avec thermostat de fonctionnement intégré. Pour une meilleure distribution de la chaleur, il peut être complété d'une installation d'air pulsé. L'entrée d'air s'effectue par le plancher et l'évacuation des gaz brûlés par le toit.

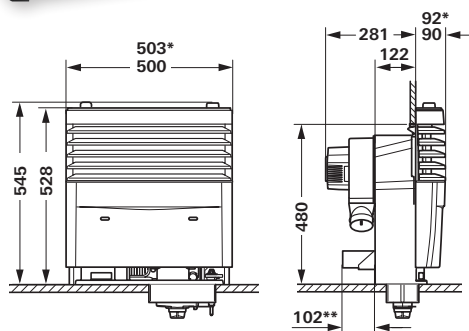
Le corps de chauffe est livré avec thermostat et niche - l'habillage est à commander séparément

Puissance calorifique 3500 W  
 Consommation gaz : 30 ~ 280 g/h  
 Dimensions (lxpxh, avec façade) : 500 x 212 x 545 mm  
 Poids : 10,3 kg

REFERENCE	DESIGNATION	DESCRIPTIF
X820196	Truma S 3004	Allumage électronique

#### Façade

REFERENCE	COLORIS
X816189	Gris titan RAL 9007

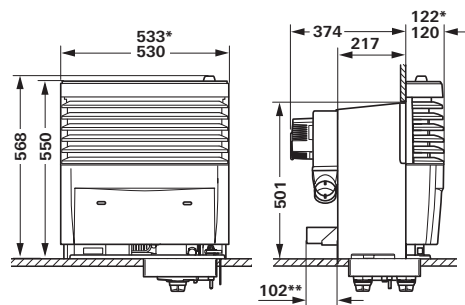


### TRUMA S 5004

Chauffage très puissant qui convient pour les caravanes d'habitation et les mobil-homes. Pour une meilleure distribution de la chaleur, il peut être complété d'une installation d'air pulsé. A allumage électronique, avec réglage thermostatique du gaz. Prévoir en supplément la façade et le kit d'évacuation de gaz brûlés.

Puissance calorifique 6000 W  
 Consommation gaz : 60 ~ 480 g/h  
 Dimensions (lxpxh, avec façade) : 530 x 212 x 568 mm  
 Poids : 17,5 kg

REFERENCE	DESIGNATION	DESCRIPTIF
X820194	Corps de chauffe	Simple ventilation. Livré avec thermostat et niche
X820195	Corps de chauffe	Double ventilation. Livré avec thermostat et niche spécifique pour accueillir deux ventilateurs Truma



➤ Chauffages à gaz Truma



LES + CONSEILS

Commander séparément le kit d'évacuation de gaz brûlés, par le toit ou ventouse, indispensable au montage et homologué par TRUMA.

TRUMA S 2200

Chauffages fonctionnant au gaz destinés aux petits véhicules. Nouveau coloris Gris Titan RAL9007.  
La distribution d'air chaud s'effectuant aussi par le dessus du chauffage, prévoir la niche X910899 pour le montage encastré.  
Puissance calorifique 1850 W  
Consommation gaz : 50 ~ 170 g/h  
Dimensions (l x p x h) : 420 x 120 x 365 mm  
Poids : 6,7 kg



REFERENCE	DESIGNATION	DESCRIPTIF
X817011	Allumage électronique	Bouton à droite (sortie à gauche)
X817012	Allumage électronique	Bouton à gauche (sortie à droite)

KITS ÉVACUATION TRUMA S 2200

REFERENCE	DESIGNATION
1 X817201	Kit ventouse courte

Kit ventouse latérale S2200 de Truma, développé pour améliorer la sécurité et l'efficacité des systèmes de chauffage en dirigeant les gaz de combustion vers l'extérieur du véhicule. Ce kit est indispensable pour préserver la qualité de l'air à l'intérieur du camping-car et assurer la sécurité des occupants.

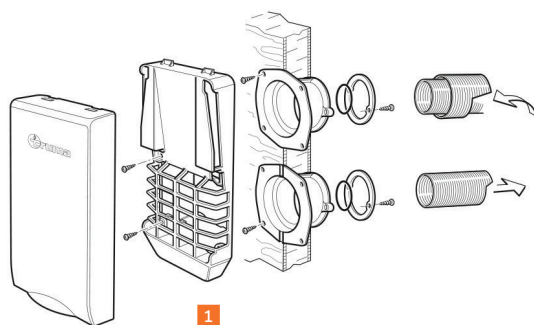
2 X910897	Kit cheminée AKD
-----------	------------------

Ce kit de cheminée de toit pour le modèle S-2200 de Truma est conçu pour faciliter l'évacuation des gaz de combustion, assurant une utilisation sécurisée et efficace du chauffage dans le véhicule.



LES + CONSEILS

Voir accessoires p.347



KITS ÉVACUATION TRUMA

**S 3002 - S 3004**

REFERENCE	DESIGNATION	DESCRIPTIF
1 X908954	Kit cheminée AK 3	Comprend 1 cheminée AK 3, 2,5 m de tuyau d'évacuation AE 3, 2 m de gaine isolante UR et 3 brides US



**S 5002 - S 5004**

REFERENCE	DESIGNATION	DESCRIPTIF
2 X908955	Kit cheminée AKL 5	Comprend 1 cheminée AKL 5, 2,5 m de tuyau d'évacuation AE 5, 2 m de gaine isolante UR et 3 brides US 5





## CHEMINÉES

REFERENCE	DESIGNATION	DIMENSIONS	DESSCRIPTIF
1 X909660	Cheminée AK3	Ø 60 mm	Pour S2200 et S3002 / S3004 <b>B</b> ★
2 X917204	Cheminée AKL	Ø 60 mm	Pour S2200 et S3002 / S3004 - montage sur toits ép. 5 à 12 cm
3 X917203	Cheminée AKL 5	Ø 70 mm	Pour S5002 / S5004, toit jusqu'à 12 cm
X30010-20600	Joint de montage	Ø 60 mm	Pour cheminées AK3 et AKL
4 X34051-01	Cheminée DKC 2		Pour Combi (gaz)



## CHAPEAUX ET RALLONGES DE CHEMINÉES

REFERENCE	DESIGNATION	DESSCRIPTIF
1 X812768	Chapeau KD	Pour AK 3 et AK 5 <b>B</b> ★
2 X911029	Chapeau T2	Anti-refouleur, en plastique pour tout chauffage série S <b>B</b> ★
3 X920148	Chapeau T3	Anti-refouleur, spécial camping-car, se monte sur cheminée AK. En plastique avec double protection <b>B</b> ★
4 X925085	Rallonge AKV	Pour chapeau T1-T2-T3, longueur 150 mm
5 X30610-00	Rallonge SKD	



## VENTOUSES

REFERENCE	DESIGNATION	COLORIS
1 X817375	Ventouse AKW 2	Blanc
Avec grille double. Pour S 2200		
2 X814009	Cache ventouse KBS 3	Blanc
Pour ventouse AKW 2 (S 2200)		
3 X821109	Kit cheminée WK 24	Blanc crème
Pour épaisseur de paroi 20 mm. Comprend : partie à encaster de la cheminée, tuyau d'évacuation de 1 m, tuyau d'alimentation de 1 m et colliers de serrage (sans partie extérieure de la cheminée).		
4 X821110	Kit cheminée WK 64 L	Blanc crème
Pour épaisseur de paroi 40 mm. Comprend : partie à encaster de la cheminée, tuyau d'évacuation de 1 m, tuyau d'alimentation de 1 m et colliers de serrage (sans partie extérieure de la cheminée).		
5 X821111	Partie extérieure de cheminée WK	Blanc crème
6 X821112	Cheminée ZR 80	Blanc crème
Comprend : partie à encaster de la cheminée, tuyau d'évacuation de 1,1 m, tuyau d'alimentation de 1 m et colliers de serrage (sans partie extérieure de la cheminée)		
7 X821113	Partie extérieure ZR 80	Blanc crème
X36151-09	Partie extérieure ZR 80	Noir



## VENTOUSES WKCD

Pour Combi D6 (diesel), livrées avec ventilateur d'aspiration et câble de raccordement

REFERENCE	DESIGNATION	COLORIS	DESSCRIPTIF
X814456	Ventouse	Blanc pur	
X814457	Ventouse	Noir	Latérale, avec ventilateur d'aspiration et câble de raccordement
X817584	Cache ventouse		





**GAINES D'ISOLATION ET DE VENTILATION**

Dimensions extérieures. Vendu au mètre (1 rouleau = 20 mètres)

REFERENCE	DESIGNATION	DIMENSIONS	DESCRIPTIF
1 X909942	Gaine de déviation AZR	Ø 20 mm	
2 X910444	Gaine isotherme perforée IR	Ø 35 mm	
3 X909940	Gaine de distribution d'air chaud ÜR 65	Ø 65 mm	
4 X920010	Gaine de distribution VR 72	Ø 67 mm	E4000 - Combi
5 X910397	Gaine isolante ÜR 5	Ø 75 mm	S5002/4
6 X919028	Gaine de distribution VR 80	Ø 80 mm	E2400 - VarioHeat
7 X813969	Gaine d'alimentation VR 80	Ø 80 mm	
8 X822295	Gaine de ventilation et aspiration	Ø 40 / 45 mm	Rouleau de 30 m. Gaine en PVC flexible, renforcée par une spirale en PVC rigide.



**GAINES D'ÉVACUATION GAZ BRÛLÉS**

REFERENCE	DESIGNATION	DIMENSIONS	DESCRIPTIF
1 X39430-00	Gaine d'évacuation AEM 24	Ø 33 mm	Pour gamme E - VarioHeat
X924353	Gaine d'évacuation AE 3	Ø 55 mm	S3002/4 - S2200
2 X910387	Gaine d'évacuation AE 5	Ø 65 mm	S5002/4
X813968	Gaine d'évacuation AA3	Ø 55 mm	Combi



**BRIDES DE FIXATION**

REFERENCE	DESIGNATION	CAS D'EMPLOI	DESCRIPTIF
1 X40220-00	Bride AZS	Gaine AZR Ø 22 mm	
2 X909950	Bride IS	Gaine IR Ø 35 mm	B
3 X909943	Bride ÜS	Gaines ÜR et KR Ø 65 mm	Pour gaines ÜR et KR 65 B ★
4 X909944	Bride ÜS 5	Gaines ÜR 5, VR 72 et DRI Ø 72-75 mm	
5 X39590-00	Bride ZRS	Gaines VR 80 et ZR 80 Ø 80 mm	



**EMBOUTS DE BOUCHE À AIR**

Pour bouche à air en T LT et écrou EM

REFERENCE	DESIGNATION	DIMENSIONS	DESCRIPTIF
1 X40171-04	Embout EN	Ø 75-39 mm	Gris agathe
X40171-02	Embout EN	Ø 75-35 mm	Beige
X40171-06	Embout EN	Ø 75-39 mm	Blanc
X40171-05	Embout EN	Ø 65-72 mm	Noir
2 X40171-07	Embout EN-O	Ø 65-72 mm	Gris agathe
3 X40721-04	Insert à lamelles	Ø 65-72 mm	LA gris, pour embout EN-O
X824232	Insert à lamelles	Ø 65-72 mm	LA noir, pour embout EN-O



**ECROU DE BLOCAGE EM**

A assembler sur l'embout

REFERENCE	DESIGNATION	DIMENSIONS	CAS D'EMPLOI
X814031	Écrou de blocage	Ø 65-72 mm	Coloris gris B ★



**BOUCHES À AIR**

REFERENCE	DESIGNATION	DIMENSIONS	DESCRIPTIF
1 X909931	Bouche à air	Ø 65-72 mm	LT gris agathe B
2 X40702-01	Aération murale	Ø 65-72 mm	WL gris agathe, anti condensation





Accessoires pour chauffages à gaz Truma ↙



## COUDES

REFERENCE	DIMENSIONS	DESCRIPTIF
1 X921789	Ø 65-72 mm	BGC gris, pour sortie des Combi gaz, D et Trumatic C.
2 X920297	Ø 65-72 mm	BG noir



## RACCORDS



REFERENCE	DIMENSIONS	DESCRIPTIF
1 X909939	Ø 65-72 mm	Manchon ÜM, gris <b>B</b> ★
2 X814430	Ø 65-72 mm	En Y, gris
3 X909935	Ø 65-72 mm	TS (en T), gris <b>B</b> ★
4 X909936	Ø 65-72 / 22 mm	AT (en Y), gris
5 X909947	Ø 65-72 / 35 mm	AB35 (en Y), gris, pour gaine isotherme
6 N X824352	Ø 65 mm	Kit de raccordement. Contient 4 joints droits avec grille



## BUSE D'ANGLE EC

REFERENCE	DIMENSIONS	DESCRIPTIF
X40311-01	Ø 35 mm	Gris, pour gaine isotherme



## BOUCHON VD

REFERENCE	DIMENSIONS	DESCRIPTIF
X40353-01	Ø 65-72 mm	Permet d'obturer une sortie d'air chaud sur le Trumatic C



## RÉDUCTEURS

REFERENCE	DIMENSIONS	DESCRIPTIF
1 X40381-01	Ø 65-72 / 35 mm	RZ35 gris agathe
2 X39010-81300	Ø 72 / 49 mm	RZ noir



## VOLETS OBTURATEURS SP

REFERENCE	DIMENSIONS	DESCRIPTIF
X40121-02	Ø 65-72 mm	SP2, avec câble Bowden et curseur pour montage mural.
X40121-01	Ø 65-72 mm	SP, avec cordelette pour fermer le clapet intérieur



## ACCESSOIRES POUR CHAUFFAGES TYPE VARIOHEAT

REFERENCE	DESIGNATION	DIMENSIONS	DESCRIPTIF
1 X919033	Bouche à air	Ø 80 / 65-72 mm	SCW 2 orientable, noir
2 X824240	Grille pour soufflage		
3 X919030	Coude distributeur	Ø 80 mm	BG 80, noir
4 X39500-01	Coude distributeur	Ø 80 / 65-72 / 49 mm	LR 80, noir
5 X919031	Coude distributeur	Ø 80 / 2x 65-72 mm	En Y, noir
X824233	Coude distributeur	Ø 80 / 2x 65 mm	En Y, noir
6 X919032	Coude distributeur	Ø 80 / 2x 65-72 mm	En T, noir



↳ Accessoires pour chauffages à gaz Truma



**LES + CONSEILS**

Montage sur les nouveaux chauffages S3004 et S5004 + anciens S3002 et S5002



**ULTRAHEAT**

Résistance électrique (230 V) permettant le chauffage en intersaison lorsque le véhicule est raccordé au réseau. Se monte derrière la façade des chauffages type S, près du corps de chauffe. Incompatible avec les chauffages Truma S2200, S3002K et S5002 équipés de l'ancienne façade (carrée).

Trois puissances : 500 W, 1000 W, 2000 W

Poids : 2 kg

Livré avec thermostat d'ambiance sur boîtier de commande déporté.

REFERENCE	DESIGNATION
<b>X924003</b>	Ultraheat
<b>X34203-01</b>	Sonde température ambiante



**VENTILATEURS TRUMA ET MULTIVENT**

Résistance électrique (230 V) permettant le chauffage en intersaison lorsque le véhicule est raccordé au réseau. Se monte derrière la façade des chauffages type S, près du corps de chauffe. Incompatible avec les chauffages Truma S2200, S3002K et S5002 équipés de l'ancienne façade (carrée).



**Ventilateurs TEB-3 & TN-3**

Avec régulation de la vitesse, raccord pour tuyau du ventilateur ÜR Ø 65 mm

REFERENCE	DESIGNATION	DEBIT AIR	CONSOMMATION	DESCRIPTIF
<b>1 X41240-01</b>	TEB-3 (12 V)	149 m³/h	0,2 - 1,2 A	Avec commande intégrée au chauffage (câble 0,8 m)
<b>X816394</b>	TEB-3 (12 V)	104 m³/h	0,2 - 1,2 A	Avec commande déportée (câble 1,5 m)

**Ventilateurs TEN-3**

Avec transformateur 230 / 12 V et régulation automatique de la vitesse. Raccord pour tuyau du ventilateur ÜR Ø 65 mm ou VR Ø 72 mm.

REFERENCE	DESCRIPTIF
<b>X41251-01</b>	Avec commande déportée
<b>X41240-01</b>	Avec commande intégrée et fonction booster

**Multivent**

Ventilateur à deux vitesses pour diffuser l'air chaud du chauffage S2200.

Peut également servir de ventilateur / extracteur indépendant. A raccorder à une buse d'aspiration DM + gaines ÜR Ø 65 mm.

REFERENCE	DESIGNATION	DEBIT AIR	CONSOMMATION
<b>2 X910974</b>	Multivent TBM (12 V)	60 m³/h	0,5 A

**KIT CONFORT AIRMIX AXK-2 POUR CARAVANES**

Combiné au Trumavent, il permet de diffuser de l'air frais en été, en prélevant l'air extérieur sous le plancher du véhicule. Ne pas utiliser sur les véhicules disposant d'une évacuation des gaz brûlés sous le plancher.

REFERENCE	DESCRIPTIF
<b>X40622-01</b>	AXK-2 pour Trumavent >05/96





Chauffages mixtes Truma ↙



**LES + CONSEILS**

Pour une commande à distance via votre smartphone ou tablette, voir Truma iNet X System



**COMBI INET X**

Le chauffage et l'eau chaude en un seul appareil grâce aux chauffages Truma Combi

Les chauffages Truma Combi réunissent deux fonctions en un seul appareil. Ils chauffent l'habitacle et réchauffent de l'eau dans la cuve en acier inoxydable intégrée. Selon le modèle, il est possible d'utiliser les chauffages Combi en mode gaz, électricité, diesel ou mixte.

- **Flexibilité** : dans les versions Combi E, un fonctionnement au gaz / diesel, électricité ou mixte est possible.
- **Confort** : contrôle automatique de la température ambiante en liaison avec une climatisation Truma.
- **Performance** : sa très basse consommation de courant permet un fonctionnement en autarcie.

Le chauffage hybride Combi 6 E offre tous les avantages de la variante Combi et bien plus encore : vous pouvez commuter sur le mode de fonctionnement électrique et disposez ainsi d'une flexibilité maximale. Grâce à une nouvelle courbe caractéristique, l'eau chaude peut être conservée à un niveau de température plus élevé sur la position HOT, ce qui vous offre une plus large plage d'utilisation et de confort.

- Chauffage jusqu'à 25% plus rapide de l'habitacle
- Plus d'eau chaude à disposition
- Installation possible dans des véhicules de petite taille

Les versions 4 E et D 6 E sont équipées d'une résistance électrique 1,8 kW portant leur puissance maxi à 4 et 6 kW. La version 6 E est équipée d'une résistance électrique portant leur puissance maxi à 6,9 kW soit un temps de chauffe de l'intérieur du véhicule accéléré de 25 %.

Le Combi D 6 est alimenté en gazoil et est livré avec thermostat d'ambiance, pièce de commande sur câble lg. 3 m, pièces de fixation, conduite de carburant avec pompe de dosage et kit universel de prélèvement sur le réservoir de carburant.

**Les kits d'eau ne sont pas livrés avec les Combi !**

Dimensions de montage mini : 540 x 500 x 350 mm

Les kits d'eau ne sont pas livrés avec les Combi.

REFERENCE	DESIGNATION	DEBIT AIR	ABSORPTION	CONSO CARBURANT	UISS CALORIFIQUE	POIDS
X821957	Combi 4 iNet X	287 m³/h	1,1 A (mixte)	160-320 g/h	4 kW	14,5 kg
X821958	Combi 4 E iNet X	287 m³/h	1,1 A (mixte)	160-320 g/h	4 kW	15,6 kg
X821959	Combi 6 iNet X	287 m³/h	1,3 A (mixte)	160-480 g/h	6 kW	14,5 kg
X821960	Combi 6 E iNet X	287 m³/h	1,3 A (mixte)	160-480 g/h	6,9 kW	15,6 kg

**Next Génération**

- Plus léger : gain de poids par rapport aux versions précédentes avec le Combi D de 3 kg et le Combi D (E) de 3,4 kg
- Une plus grande autonomie : consommation d'énergie de la batterie très faible
- Plus économique : consommation diesel réduite grâce à une meilleure combustion
- Entretien et service optimisés : durée de vie plus longue grâce à une régulation plus efficace de la combustion
- Réglage automatique d'altitude : le capteur d'altitude intégré améliore automatiquement la combustion du carburant en haute altitude jusqu'à 3 000 m
- Uniformité : cheminée latérale identique pour les deux versions de Combi

REFERENCE	DESIGNATION	DEBIT AIR	CONSO CARBURANT	UISS CALORIFIQUE	POIDS
X823150	Combi D4 iNet X*	287 m³/h	0,1 - 0,4 L/h	4 kW	14,8 kg
X823151	Combi D4E iNet X*	287 m³/h	0,1 - 0,4 L/h	4 kW	15,6 kg
X823152	Combi D6 iNet X*	287 m³/h	0,1 - 0,6 L/h	6 kW	14,8 kg
X823153	Combi D6E iNet X*	287 m³/h	0,1 - 0,6 L/h	6 kW	15,6 kg

\*Les chauffages diesel Truma (Combi D et Combi D de prochaine génération) sont approuvés pour fonctionner avec du HVO, XtL selon EN 15940 sous forme pure (par ex. HVO100, donc 100% hydrogenated vegetable oil), ainsi que leurs mélanges avec du diesel fossile pur et du B7.

**Accessoires**

REFERENCE	DESIGNATION	COLORIS	DESCRIPTIF
X822686	Support cheminée	Blanc	Pièce d'adaptation pour passage de la ventouse rectangle (combi D 1 <sup>re</sup> génération) à la ventouse ronde ZR80.
X822697	Support cheminée	Noir	Pièce d'adaptation pour passage de la ventouse rectangle (combi D 1 <sup>re</sup> génération) à la ventouse ronde ZR80.

**Kits hydrauliques**

Contient : 1 FrostControl, 1 vanne raccord coudé, 1 raccord coudé complet, 1 tuyau flexible PVC noir 12 x 1,5 x 110 mm.

REFERENCE	DESCRIPTIF
1 X820507	Pour raccord John Guest (tuyaux d'eau rigides)
2 X820508S	Pour raccord sapin (tuyaux d'eau flexibles)



N

KITS ÉVACUATION POUR COMBI GASOIL



**Cheminées**

Cheminées latérales WKCD complètes avec ventilateur d'aspiration et câble de raccordement

REFERENCE	DESIGNATION	COLORIS	DESCRIPTIF
1 X814457	Ventouse	Noir	Latérale, avec ventilateur d'aspiration et câble de raccordement
X814456	Ventouse	Blanc pur	Latérale, avec ventilateur d'aspiration et câble de raccordement
2 X814917	Kit cheminée CD	Blanc	Comprend 1 cheminée DKC 2,3 m de tuyau d'évacuation AA 3, 2 m de tuyau d'alimentation ZR 80, brides de fixation ZRS
3 X821112	Cheminée ZR 80	Blanc crème	Comprend : partie à encaster de la cheminée, tuyau d'évacuation de 1,1 m, tuyau d'alimentation de 1 m et colliers de serrage (sans partie extérieure de la cheminée)
4 X821113	Partie extérieure ZR 80	Blanc crème	
5 N X822686	Support vent	Blanc RAL 9010	Pièce d'adaptation pour passage de la ventouse rectangle (combi D 1 <sup>re</sup> génération) à la ventouse ronde ZR80.
N X822697	Support vent	Noir	Pièce d'adaptation pour passage de la ventouse rectangle (combi D 1 <sup>re</sup> génération) à la ventouse ronde ZR80.

**Kit altitude**

REFERENCE	DESCRIPTIF
X814464	Pour fonctionnement prolongé du chauffage à des altitudes comprises entre 1500 et 2750 m

**Accessoires**

REFERENCE	DESIGNATION	DESCRIPTIF
6 X824202	Conduite de carburant	Adaptée au chauffage Truma Combi D 6 E. 1 mètre. Fig. n° 50
7 X824203	Kit de conversion cheminée murale	Adaptateur cheminée murale Combi D (E), prémonté, partie extérieure de la cheminée, jeu de vis, colliers de serrage pour tuyaux d'échappement, colliers de serrage pour tuyaux.



Chauffages mixtes Truma ↙



## TRUMA INET SYSTEM

Commande intelligente et interconnectée des systèmes de chauffage (Combi) et climatisation Truma. La Truma iNet Box interconnecte les appareils Truma installés dans le véhicule de loisirs. Elle est facile à mettre à jour et peut aussi servir d'interface pour de futurs solutions et équipements. La télécommande à distance et le contrôle intelligent des systèmes de chauffage et de climatisation Truma par l'App gratuite TRUMA permet de commander de manière conviviale et intuitive à l'aide d'un smartphone ou d'une tablette (IOS ou Android). Les appareils Truma sont pilotés à distance par un SMS ou, à proximité de la Truma iNet Box, via Bluetooth. Des messages d'état importants sur les conditions de fonctionnement de votre véhicule (températures, tension de bord) sont interrogeables à tout moment.



**+ PRODUITS**

- Écran couleur 4,3"
- Commande par écran tactile
- Batterie de secours - les paramètres sont sauvegardés même en cas de coupure de courant
- Commande via smartphone possible (via Bluetooth)
- Évolutif
- Navigation dans le menu intuitive et multilingue
- Sonde de température extérieure et intérieure
- Extension avec d'autres composants du Truma iNet X System, par ex. télécommande
- Contrôle intelligent du ventilateur
- Boost d'eau chaude et chauffage intelligent



1



2



3



4



5



6

REFERENCE	DESIGNATION	DESCRIPTIF
1 X817945	Distributeur DIN	
2 X823233	Câble CI universel	Câble de rechange pour panneau iNet X Pro de Truma, pour connecter les appareils CI externes pris en charge.
3 X823234	Sonde de température extérieure iNet X	Pour l'affichage de la température extérieure sur le module de commande.
4 X823232	Sonde de thermostat d'ambiance	Une sonde de température alternative qui se connecte directement au panneau de commande Truma iNet X.
5 X823235	Répartiteur modulaire	La prise modulaire RJ12 6p6c/2x RJ12 6p6c est une pièce de rechange essentielle pour le VarioHeat eco. Cette prise est nécessaire pour un fonctionnement correct et permet une connexion sans faille.

### CP Plus

REFERENCE	DESIGNATION	DESCRIPTIF
6 X824351		Permet un contrôle précis et intuitif des systèmes de chauffage et de climatisation.

## DIAGNOSTIC TOOL TC

Le « Diagnostic Tool TC » Truma permet de lire la mémoire des erreurs et des statistiques des appareils Truma aussi bien via TIN que via CAN-BUS. Ces erreurs sont clairement identifiées dans l'Error-Explorer et les mesures correspondantes pour les résoudre y sont directement affichées. La fonction Live-Display permet d'afficher, d'analyser et de contrôler les états et les données en temps réel. Ainsi, les dysfonctionnements peuvent être détectés et résolus plus rapidement. Le logiciel Truma Diagnose Tool est automatiquement mis à jour via le Truma Cloud. De plus, il est également possible de déverrouiller un système électronique verrouillé en cas de besoin. Le Diagnostic Tool TC permet donc de résoudre rapidement et précisément les dysfonctionnements et d'augmenter ainsi la satisfaction de vos clients.

REFERENCE	DIMENSIONS
X823952	35 x 106 x 106 mm



Chauffages mixtes Truma



SONDE DE TEMPÉRATURE



La sonde de température permet une mesure précise de la température dans différents endroits du véhicule, permettant d'améliorer la précision du chauffage pour un confort optimisé. Fourni avec 4 mètres de câble et adaptateur.



REFERENCE	DESIGNATION
N X824235	FFC2 sonde de température à distance

CHAUFFAGE GAZ / ÉLECTRIQUE



Modèle 2 en 1 : chauffe l'air de la cellule et le ballon de 10 litres d'eau.



REFERENCE	DESIGNATION	DIMENSIONS	CAPACITE
1 N X824173	TwinBoost 6000H	514 x 298 x 438 mm	5800 W
N X824172	TwinBoost 8000H	514 x 298 x 438 mm	7800 W
N X824175	TwinBoost 4000	514 x 298 x 438 mm	4000 W
N X824174	TwinBoost 6000	514 x 298 x 438 mm	6000 W

Accessoires et pièces détachées

REFERENCE	DESIGNATION	DIMENSIONS	DESSCRIPTIF
2 N X824177	Contrôleur INC 1015-RD	100 x 100 x 40 mm	Ce contrôleur arbore un écran cerclé d'un bouton rotatif permettant d'accéder à l'entièreté des réglages de votre appareil de chauffage DOMETIC.
3 N X824178	Tuyau d'air	2000 x 65 x 65 mm	
4 N X824179	Tuyau d'air de combustion	2000 x 80 x 80 mm	Aspire l'air frais de l'extérieur pour le processus de combustion.
5 N X824180	Tuyau d'échappement	2200 x 53 x 53 mm	
6 N X824181	Sortie d'air	42 x 77 x 77 mm	Encastrable. Coloris blanc.
N X824182	Sortie d'air	42 x 77 x 77 mm	Encastrable. Coloris gris slate.
N X824183	Sortie d'air	42 x 77 x 77 mm	Persienne. Coloris gris slate.
7 N X824184	Insert pour écrou de sortie	35 x 74 x 74 mm	
N X824185	Insert pour écrou de sortie	35 x 74 x 74 mm	
8 N X824186	Écrou de sortie	73 x 35 x 73 mm	
9 N X824187	Pièce de répartition d'air T	105 x 87 x 68 mm	Elle permet d'introduire des angles de 90° dans un système de conduites d'air.
10 N X824188	Raccord coudé 90°	99 x 68 x 99 mm / Ø65 mm	Coloris gris.
N X824192	Raccord coudé 90°	106 x 68 x 105 mm / Ø65 et Ø72 mm	Coloris noir.
11 N X824189	Pièce en Y	119 x 68 x 119 mm / Ø65 mm	
12 N X824190	Raccord droit	69 x 68 x 69 mm / Ø65 mm	
13 N X824191	Évent de paroi	96 x 68 x 68 mm / Ø65 mm	
N X824193	Couvercle	67 x 27 x 67 mm / Ø65 mm	
15 N X824194	Couvercle obturateur	76 x 39 x 76 mm / Ø65 mm	
16 N X824195	Collier pour conduit d'air	440 x 510 x 72 mm	
17 N X824199	Collier pour conduit d'échappement	440 x 510 x 72 mm	
18 N X824196	Faisceau de conduits d'échappement	116 x 116 x 106 mm	Coloris blanc.
N X824197	Faisceau de conduits d'échappement	116 x 116 x 106 mm	Coloris gris.
N X824198	Faisceau de conduits d'échappement	116 x 116 x 106 mm	Coloris gris clair.
19 N X824200	Cadre ouverture HMI	150 x 100 x 0,2 mm	
N X824201	Outil de diagnostic panne	145 x 90 x 185 mm	

**BOILERS GAZ**

Nouveau design et nouvelle électrovanne avec une sécurité supplémentaire qui résulte de certaines modifications :

- Consommation de courant
- Géométrie du socle
- Habillage
- Electronique
- Position de raccord gaz

Chauffe-eaux avec réservoir d'eau de 10 litres fonctionnant au gaz butane et propane : entièrement automatiques, ils offrent une indépendance grâce à leur puissant brûleur à gaz de 1500 W.

**Deux versions sont proposées :**

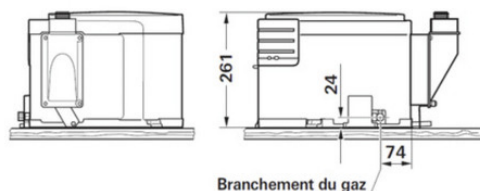
- gaz : avec régulation de température d'eau à 50 ou 70 °C
- gaz/électrique : il est équipé en plus d'une résistance électrique à deux paliers (850 et 1300 W) pour l'utilisation sur secteur.

Temps de chauffe très bref : 31 minutes en mode gaz, et seulement 16 minutes en mode mixte pour la version gaz/électrique  
Cuve en acier inoxydable : résistance à la corrosion et qualité alimentaire.

Livrés avec boîtier de commande à distance, ventouse pour l'évacuation des gaz brûlés, soupape de sécurité tarée à 2,8 bar, raccords soudés et soupape de vidange coloris blanc.

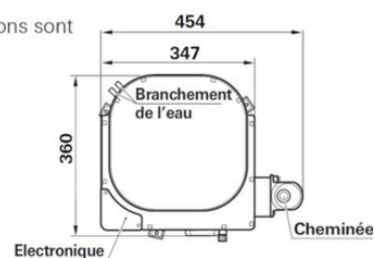
**Caractéristiques :**

- Consommation gaz 120 g/h
- Consommation de courant 12 V : 0,16 A (allumage), 0,12 A (chauffage)
- Poids à vide 6,9 kg (7,4 kg pour la version électrique)



Branchement du gaz

toutes les dimensions sont exprimées en mm



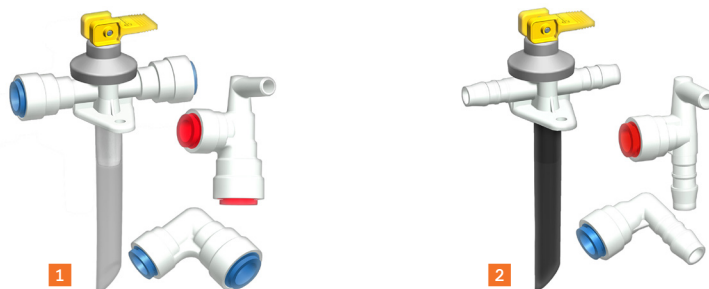
Electronique

Cheminée

REFERENCE	DESIGNATION	DIMENSIONS	DESCRIPTIF
1 X821153	10 l	360 x 347 x 261 mm	Chauffe eau à gaz BGF
2 X820817	10 l	Ø 450 x 405 x 295 mm	Boiler gaz simplifié
X820958	10 l	Ø 450 x 405 x 295 mm	Gaz / électrique
3 X910825	Redresseur	125 x 60 x 35 mm	12 V, 2 A. A brancher en sortie du transformateur pour réguler la tension.

**KITS HYDAULIQUES**

Contiennent : 1 vanne de vidange ABO 2,8 Bar, 1 vanne raccord coudé, 1 raccord coudé complet, 1 tuyau flexible PVC noir 12 x 1,5 x 110 mm.



1

2

REFERENCE	DESCRIPTIF
1 X820509	Pour raccord John Guest (tuyaux d'eau rigides)
2 X820510	Pour raccord sapin (tuyaux d'eau flexibles)



**BOILER ÉLECTRIQUE**

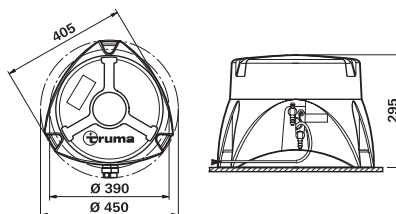
Chauffe-eau avec réservoir d'eau de 14 litres équipé d'une résistance électrique de 850 W.  
 Temps de mise en chauffe : 70 minutes (15 ~ 70 °C).  
 Faibles déperditions grâce à l'isolation en Polypropylène expansé EPP.  
 Cuve en acier inoxydable : résistance à la corrosion et qualité alimentaire.  
 Livré avec boîtier de commande à distance sur câble 3 m.

REFERENCE	DIMENSIONS	POIDS
X820816	Ø 450 x 295 mm	3 kg



**LES + CONSEILS**

Pour la vidange automatique, tous les Boiler peuvent être équipés du système FrostControl. Voir réf. X34020-00237 (tuyau souple) et X34020-00238 (raccord John Guest).



**THERME TT-2**

Chauffe-eau 230 V de capacité 5 litres. La production d'eau chaude se fait soit par la distribution d'air chaud du chauffage, soit par la résistance électrique 230 V.  
 Temps de mise en température bref (65 °C par régulation thermostatique) = 50 minutes env.  
 Consommation 1,3 A (puissance absorbée = 300 W)  
 Pression maxi : 1,2 bar  
 Dimensions 370 x 230 x 220 mm  
 Poids 2 kg



**LES + CONSEILS**

Pour permettre une vidange du chauffe-eau (hors gel), il faut incliner de quelques degrés le chauffe-eau vers le bas par rapport à l'horizontale côté boîtier électrique (orifice de vidange opposé aux orifices entrées et sorties d'eau). Ne pas mettre le chauffe-eau sous-tension s'il est vide (fusion du fusible thermique).



1



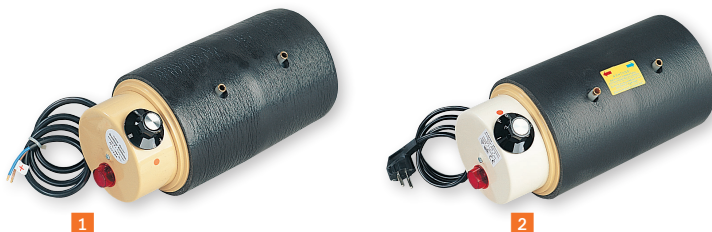
2



REFERENCE	DESIGNATION	DESCRIPTIF
1 X808209	Truma therme	
2 X924336	Robinet de vidange ABO	Taré à 1,5 Bar pour le raccordement sur le circuit d'eau de ville

**CHAUFFE-EAUX ELGENA**

Contenance 3,5 litres. Thermostat de réglage 3 positions avec témoin de fonctionnement.  
Encombrement 370 x 170 x 195 mm. Livrés avec pattes de fixation.



REFERENCE	VERSION	PUISS CALORIFIQUE
1 X58004	12 V	200 W
X58005	230 V	330 W
X58003	230 V + 12 V	330 W (200 W en 12 V)
2 X58000	230 V	660 W

**CHAUFFE-EAUX GAZ DOMETIC**

Ce chauffe-eau mobile à gaz conçu pour fournir de l'eau chaude instantanément lors de vos déplacements en fourgon aménagé, van, camping-car ou en bivouac. Fonctionnant avec une alimentation 12 V via prise allume cigare et une bouteille de gaz (butane ou propane), ce système vous permet de bénéficier d'une eau chaude à tout moment, sans installation fixe.

Il délivre l'eau soit via un robinet arrière intégré, soit via une douchette de 2,5 mètres. Facile à transporter grâce à sa housse de rangement, ce chauffe-eau nomade est particulièrement apprécié pour sa compacité, sa simplicité d'utilisation et sa capacité à chauffer l'eau entre 30 °C et 55 °C. Il est notamment utile pour la toilette, la vaisselle ou les usages extérieurs lors de compétitions, loisirs ou séjours nature.



REFERENCE	DIMENSIONS	POIDS	DEBIT EAU
X823328	350 x 300 x 250 mm	8,4 kg	2,5 L/min





CLIMATISATEUR SPLIT-SPA

Gardez votre caravane ou votre camping-car au frais avec le climatiseur split SPA Mestic. Ce climatiseur split innovant se compose de deux parties reliées entre elles par des tuyaux flexibles à travers la fenêtre. Ces tuyaux sont si fins que la fenêtre peut rester légèrement ouverte. Un verrou de fenêtre à came est idéal pour cela. Le condenseur est situé à l'extérieur du véhicule et l'évaporateur à l'intérieur. Vous pouvez facilement accrocher le climatiseur split dans l'ouverture de la fenêtre à l'aide d'un support spécial. Ce support est réglable en continu et convient donc à presque toutes les caravanes et camping-cars. L'unité extérieure de ce climatiseur pour caravane a un indice d'isolation IPX4. Cela signifie que vous pouvez laisser l'appareil à l'extérieur en toute sécurité pendant un orage. Si vous n'avez pas besoin du climatiseur pendant un certain temps, vous pouvez facilement le retirer. Le réfrigérant utilisé dans ce climatiseur est le gaz R290, très respectueux de l'environnement et efficace. Ce gaz a un PRG (potentiel de réchauffement global) de seulement 3, ce qui est nettement inférieur à celui des autres réfrigérants.

Principaux avantages :

- Refroidit, ventile et déshumidifie
- Montage très simple et universel
- Puissance de refroidissement : selon le modèle
- Température réglable : 16 °C à 30 °C
- Mode nuit inclus
- Niveau sonore : 53 & 55 dB



Dimensions :

Unité intérieure de climatisation: Larg.43,2 cm x Prof. 19,8 cm x Haut. 32 cm  
Unité extérieurs de climatisation: Larg. 45,5 cm x Prof. 20,9 cm x Haut. 37,4 cm  
Coloris: Noir - Blanc

REFERENCE	DESIGNATION	CAPACITE REFROIDISSEMENT	CONSOMMATION	POIDS
X824356	Climatiseur Split-SPA 3100	938 W (3200 BTU)	387 W	19 kg
X824357	Climatiseur Split-SPA 5100	5020 BTU/u (1471 W)	563 W	21 kg



CLIMATISEUR DE TOIT RTA MESTIC

Refroidir, chauffer, déshumidifier : le climatiseur de toit Mestic RTA sait tout faire ! Créez le climat idéal dans votre caravane ou camping-car en réglant le climatiseur de toit sur une température comprise entre 16 °C et 30 °C. Convient aux véhicules jusqu'à 11 mètres de long selon les modèles. Le climatiseur dispose également d'une fonction de déshumidification. Cela permet d'éviter les problèmes d'humidité tels que l'odeur de moisi ou la condensation. Le distributeur d'air intégré garantit que le flux d'air est bien envoyé dans l'intégralité du véhicule de loisirs. Contrairement aux systèmes traditionnels qui attendent qu'une certaine température soit atteinte avant d'agir, ce climatiseur utilise des capteurs de température sensibles pour surveiller en permanence l'environnement et ajuster le débit d'air et la température. De plus, les climatiseurs inverter sont également plus silencieux et plus légers que les modèles non inverter grâce à l'utilisation d'un compresseur plus léger. Grâce à la taille compacte du climatiseur de toit, il reste suffisamment d'espace pour un panneau solaire ou un coffre de toit.

Dimensions d'installation : 40 x 40 cm  
Dimensions : 107 x 72 x 28,3 cm

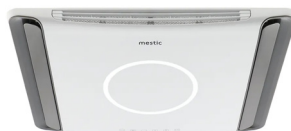


+ PRODUITS

La technologie inverter assure un refroidissement et un chauffage plus constants.



1



2

	REFERENCE	MODELE VERSION	CAPACITE REFROIDISSEMENT	CAPACITE CHAUFFAGE	CONSOMMATION ÉLECTRIQUE (REFROIDISSEMENT/CHAUFFAGE)	CAPACITÉ DE DÉPLACEMENT D'AIR	POIDS
1	X823227	2600	2600 W (8870 BTU/h)	2400 W   8190 BTU/h	5,2 A (1160 W) / 4,5 A (1000 W)	330 m³/h	39 Kg
2	N X824354	2600i Socle noir	2650 W   9041 BTU/h	2500 W   8530 BTU/h	5.3 A/4.6 A (230V)	340 m³/h	32,2kg
	N X824355	3600i Socle noir	3600 W (12283 BTU/h)	3400 W 11600 BTU/h	5.3 A/4.6 A (230V)	360 m³/h	32,2 Kg



**CLIMATISEURS FRESHJET**



**Freshjet FJX4**

Un aspect contemporain, des performances supérieures : Cette nouvelle génération de climatiseurs de toit refroidit votre camping-car, caravane ou fourgon aménagé en un temps record, avec une consommation d'énergie minimale et dans un silence absolu. Le système CleanAir intégré permet à votre véhicule de conserver une odeur de fraîcheur et de propreté. Reposez-vous et détendez-vous dans un confort total après une journée pleine d'aventures, et réveillez-vous pour une nouvelle journée avec le plein d'énergie !

- Conception modulaire
- Design contemporain et élégant
- Technologie CleanAir
- Application Dometic Climate
- Mode nuit
- Chauffage intégré
- Dimensions : 752 x 225 x 702 mm
- Tension d'entrée : 220 - 240 V Vendu sans diffuseur (sauf pour les kits)

REFERENCE	COLORIS	CAPACITE DE REFROIDISSEMENT	CAPACITE DE CHAUFFAGE	POIDS	VERSION	REFERENCE KIT (CLIMATISEUR + DIFFUSEUR CLASSIC)
1 X823354	Blanc	1 500 W		25,8 Kg	Commande Manuelle	X823357
X823355	Noir	1 500 W		25,8 Kg	Commande Manuelle	X823358
X823359	Blanc	1 700 W	800 W	29 Kg	Commande Electronique	X823362
X823360	Noir	1 700 W	800 W	29 Kg	Commande Electronique	X823363
X823364	Blanc	2 200 W	1 000 W	30,4 Kg	Commande Electronique	X823365
X823366	Noir	2 200 W	1 000 W	30,4 Kg	Commande Electronique	X823367

**Freshjet FJX7**

Le climatiseur de toit FreshJet FJX7 est doté d'une technologie inverter avancée qui permet de rafraîchir rapidement votre camping-car, votre caravane ou votre fourgon aménagé. Il a un fonctionnement silencieux avec une consommation d'énergie minimale. Grâce à un flux d'air amélioré et uniformément réparti, le FreshJet FJX7 offre une meilleure performance de refroidissement, vous permettant de vous détendre confortablement à l'intérieur après une longue et chaude journée d'aventures en plein air. Tension d'entrée: 220-240 V

RÉFÉRENCE	PUISSANCE	DIMENSIONS	POIDS	CAPACITÉ DE CHAUFFAGE	COLORIS
2 X824136	2200 W	752 x 225 x 702 mm	29,50 Kg	2000 W	Blanc
X824135	3000 W	1090 x 240 x 700 mm	36,80 kg	2500 W	Noir

**Diffuseur**

Cette unité de distribution d'air élégante et ultra-plate se fond parfaitement dans les intérieurs modernes des véhicules de loisir. Elle déplace silencieusement et efficacement l'air dans deux directions : vers l'avant et vers l'arrière. Utilisez simplement le panneau de contrôle tactile affleurant pour régler la température et la soufflerie, puis vivez vos meilleurs moments dans votre maison loin de chez vous. Les LED intégrées émettent un éclairage ambiant chaud et doux. Coloris: Blanc

RÉFÉRENCE	DIMENSIONS	POIDS	COLORIS	DESSCRIPTIF
3 X823361	579 x 48 x 518 mm	3,90 Kg	Blanc	Commandes électroniques, éclairage LED
4 X823356	579 x 59 x 518 mm	4,20 Kg	Blanc	Commandes manuelles



## CLIMATISEURS DE TOIT AVENTA 2G

N

L'Aventa Compact 2G est notre climatiseur de toit le plus léger. Malgré son faible poids, il convainc par sa puissance de refroidissement de 1700 W. Cela signifie que chaque véhicule de loisirs d'une longueur allant jusqu'à 6 mètres reste agréablement frais à tout moment.



L'Aventa Compact Plus 2G impressionne par son design compact et tendance, mais refroidit également très efficacement avec 2200 W. Grâce au compresseur réglable en continu et au mode nuit, il est particulièrement silencieux pendant le fonctionnement. Un autre point fort est le faible poids total de 24,2 kg.

L'Aventa Comfort 2G impressionne par sa capacité de refroidissement de 2500 W et assure des températures agréables même lors des journées chaudes. Avec un poids total de seulement 28,7 kg. Grâce à son efficacité et à sa légèreté, c'est le choix idéal pour ceux qui apprécient les hautes performances et la facilité d'utilisation.

Disponible en noir et blanc.



## + PRODUIT

En raison de ses petites dimensions, il est particulièrement adapté à la transformation et à la modernisation

1



2



4



3



Diffuseur d'air gris



Diffuseur d'air cappuccino



**N**

**CLIMATISEURS DE TOIT AVENTA 2G**

**Compact 2G**

Dimensions : 786 x 577 x 245 mm ext./ 550 x 497 x 45 mm int.  
 Poids : 23,2 kg  
 Puissance de refroidissement : 1700 W  
 Consommation de courant en mode de refroidissement : 3,3 A  
 Puissance de chauffage : 1200 W  
 Consommation de courant en mode de chauffage : 1,55 A

REFERENCE	COLORIS
<b>1</b> N X823893	Blanc
N X823894	Noir

**Comfort 2G**

Dimensions : 1008 x 665 x 243 mm ext. / 550 x 497 x 45 mm int.  
 Poids : 28,7 kg  
 Puissance de refroidissement : 2500 W  
 Consommation de courant en mode de refroidissement : 4,9 A  
 Puissance de chauffage : 2000 W  
 Consommation de courant en mode de chauffage : 4,2 A

REFERENCE	COLORIS
<b>2</b> N X823900	Blanc
N X823890	Noir

**Kit Comfort 2G**

Kit composé de :  
 - climatiseur noir ou blanche  
 - diffuseur gris / cappuccino / gris premium ou cappuccino premium

REFERENCE	DESIGNATION
N X824416	Climatiseur blanc + distributeur d'air Cappuccino
N X824411	Climatiseur noir + distributeur d'air Cappuccino
N X824425	Climatiseur blanc + distributeur d'air gris
N X824420	Climatiseur noir + distributeur d'air gris
N X824434	Climatiseur blanc + distributeur d'air Premium Cappuccino
N X824429	Climatiseur noir + distributeur d'air Premium Cappuccino
N X824443	Climatiseur blanc + distributeur d'air Premium gris
N X824438	Climatiseur noir + dsitributeur d'air Premium gris

**Kit Compact 2G**

Kit composé de :  
 - climatiseur noir ou blanche  
 - diffuseur gris / cappuccino / gris premium ou cappuccino premium

REFERENCE	DESIGNATION
N X824414	Climatiseur blanc + distributeur d'air Cappuccino
N X824415	Climatiseur noir + distributeur d'air Cappuccino
N X824423	Climatiseur blanc + distributeur d'air gris
N X824424	Climatiseur noir + distributeur d'air gris
N X824432	Climatiseur blanc + distributeur d'air Premium Cappuccino
N X824433	Climatiseur noir + distributeur d'air Premium Cappuccino
N X824441	Climatiseur blanc + distributeur d'air Premium gris
N X824442	Climatiseur noir + distributeur d'air Premium gris

**Compact Plus 2G**

Dimensions : 786 x 577 x 245 mm ext./ 550 x 497 x 45 mm int.  
 Poids : 24,2 kg  
 Puissance de refroidissement : 2200 W  
 Consommation de courant en mode de refroidissement : 5,1 A  
 Puissance de chauffage : 1500 W  
 Consommation de courant en mode de chauffage : 2,1 A

REFERENCE	COLORIS
N X823891	Blanc
N X823892	Noir

**Diffuseur 2G**

Dimensions : 1008 x 665 x 243 mm ext. / 550 x 497 x 45 mm int.

REFERENCE	COLORIS	VERSION
<b>3</b> N X823895	Cappuccino	
N X823896	Gris	
N X823897	Cappuccino	Premium
N X823898	Gris	Premium

**Kit Compact Plus 2G**

Kit composé de :  
 - climatiseur noir ou blanche  
 - diffuseur gris / cappuccino / gris premium ou cappuccino premium

REFERENCE	DESIGNATION
N X824412	Climatiseur blanc + distributeur d'air Cappuccino
N X824413	Climatiseur noir + distributeur d'air Cappuccino
N X824430	Climatiseur blanc + distributeur d'air Premium Cappuccino
N X824431	Climatiseur noir + distributeur d'air Premium Cappuccino
N X824439	Climatiseur blanc + distributeur d'air Premium gris
N X824440	Climatiseur noir + distributeur d'air Premium gris
N X824421	Climatiseur blanc + distributeur d'air gris
N X824422	Climatiseur noir + distributeur d'air gris

**Accessoires**

REFERENCE	DESIGNATION	DESCRIPTIF
<b>4</b> N X824242	Cadre adaptateur Compact 2G PSA/PMA	Pour une étanchéité optimale des camping-cars avec toit en PSA. Pour montage des Aventa Compact (Plus) 2 <sup>e</sup> génération.
N X824243	Cadre adaptateur Compact 2G TRANSIT	Pour montage des Aventa Compact (Plus) 2 <sup>e</sup> génération, spécialement conçu pour les modèles Ford Transit.
N X824244	Cadre adaptateur Compact 2G SPRINTER	Pour montage des Aventa Compact (Plus) 2 <sup>e</sup> génération, spécialement conçu pour les modèles Mercedes Benz Sprinter.
N X824245	Cadre adaptateur Comfort 2G PSA/PMA	Pour une étanchéité optimale des camping-cars avec toit en PSA. Pour montage des Aventa Comfort 2 <sup>e</sup> génération.
N X824246	Cadre adaptateur Comfort 2G TRANSIT	Pour montage des Aventa Comfort 2 <sup>e</sup> génération, spécialement conçu pour les modèles Ford Transit.
N X824247	Cadre adaptateur Comfort 2G SPRINTER	Pour montage des Aventa Comfort 2 <sup>e</sup> génération, spécialement conçu pour les modèles Mercedes Benz Sprinter.



**CLIMATISEURS DE TOIT AVENTA**

Les systèmes de climatisation de toit Truma rafraîchissent l'intérieur de votre véhicule de manière efficace et rapide. L'air climatisé est en même temps déshumidifié, pour un bien-être maximum à la température souhaitée. La forme aplatie des distributeurs d'air permet de préserver toute la liberté de passage à l'intérieur.

L'Aventa Comfort rafraîchit en profondeur, mais pas seulement : à l'intersaison, le système de climatisation de toit se transforme en chauffage grâce à sa pompe à chaleur intégrée. Son fonctionnement reste très économe en énergie.

L'Aventa Compact/Plus est dimensionné pour prendre place sur tout toit de véhicule. C'est aussi la climatisation de toit la plus légère et la plus silencieuse du marché. Le résultat est une excellente capacité de refroidissement.

Pratique : montage rapide et facile de la climatisation avec le cadre de montage universel  
Flexible : la gamme de produits modulaires Aventa convient à tous les véhicules, du fourgon au camping-car grand luxe

Dimensions d'encastrement : 400 x 400 mm  
Alimentation exclusivement en 230V (50Hz)



➤ **+ PRODUIT**

Les climatiseurs peuvent être équipés de l'iNet Box (commande CP plus) pour le contrôle à distance à l'aide d'un smartphone



**Comfort**

Capacité de refroidissement de 2400 W et capacité de chauffage de 1700 W  
Facile à utiliser grâce à la télécommande et au panneau de commande CP Plus  
Dimensions : 1008 x 660 x 248 mm  
Poids : 33 Kg

REFERENCE	COLORIS
1 X815679	Blanc
2 X824204	Noir

**Diffuseur pour Aventa Eco & Comfort**

REFERENCE	COLORIS
3 X816198	Crème
X824204	Gris

**Kit composé :**

REFERENCE	DESRIPTIF
X823639	Climatiseur blanc + diffuseur crème
X824204	Climatiseur noir + diffuseur crème
X823641	Climatiseur blanc + diffuseur gris



Climatiseurs ↙

**CLIMATISEURS DE TOIT AVENTA**



**Compact**

Capacité de refroidissement de 1700 W  
Débit volumique max : 370 m<sup>3</sup>/h  
Dimensions : 785 x 560 x 265 mm  
Plage d'utilisation de +16 °C à +40 °C.  
Poids : 27,5 Kg

REFERENCE	COLORIS
5 X820282	Blanc
6 X823635	Noir

**Diffuseur pour Compact**

REFERENCE	COLORIS
7 X820283	Gris
8 X820284	Crème

**Kit composé :**

REFERENCE	DESSCRIPTIF
X823643	Climatiseur blanc + diffuseur crème
X823644	Climatiseur noir + diffuseur crème
X823645	Climatiseur blanc + diffuseur gris
X823646	Climatiseur noir + diffuseur gris

**Compact Plus**

Capacité de refroidissement de 2200 W  
Débit volumique max : 400 m<sup>3</sup>/h  
Dimensions : 785 x 560 x 265 mm  
Plage d'utilisation de +16 °C à +40 °C.  
Poids : 29,5 Kg

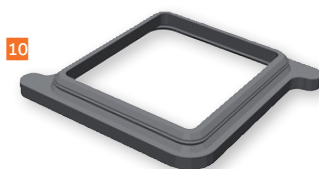
REFERENCE	COLORIS
5 X820483	Blanc
6 X823636	Noir

**Diffuseur pour Compact Plus**

REFERENCE	DESSCRIPTIF
7 X820283	Gris
8 X820284	Crème

**Kit composé :**

REFERENCE	DESSCRIPTIF
X823647	Climatiseur blanc + diffuseur crème
X823648	Climatiseur noir + diffuseur crème
X823649	Climatiseur blanc + diffuseur gris
X823650	Climatiseur noir + diffuseur gris



**Accessoires**

REFERENCE	DESIGNATION	DESSCRIPTIF
9 X815682	Kit filtres	Par 2
10 X815683	Adaptateur de toit	Pour montage sur épaisseurs de 50~110 mm. La pièce
11 X816200	Cadre d'étanchéité	Renforce la rigidité du toit autour de la découpe et garantit une étanchéité absolue au niveau de l'espace intérieur
12 X820214	Bande d'égalisation	Autocollante. Crème Pour compenser les irrégularités du toit. Longueur 2,30 m, jusqu'à 5 mm d'égalisation.
X820215	Bande d'égalisation	Autocollante. Grise Pour compenser les irrégularités du toit. Longueur 2,30 m, jusqu'à 5 mm d'égalisation.
13 X820285	Cadre de compensation	Pour montage sur tous les modèles de fourgons. Pour Aventa Compact.
14 X821616	Cadre adaptateur PSA	Pour une étanchéité optimale de la découpe de toit sur les fourgons type PSA (découpe 400 x 400 mm). Pour montage des Aventa Compact (Plus) sur le toit des Fiat Ducato III (à partir de 2006), Peugeot Boxer II (à partir de 2006) et Citroën Jumper II (à partir de 2006).





GAMME SAPHIR

La climatisation refroidit, sèche et purifie l'air ambiant. La puissance du ventilateur et la température ambiante peuvent être réglées individuellement par télécommande. Son placement au niveau du plancher permet d'abaisser le centre de gravité, favorisant ainsi le comportement routier du véhicule. L'ajout d'un silencieux permet de réduire de 50 % le bruit des courants d'air dans l'habitacle.

Alimentation exclusivement en 230 V (50 Hz).



1



2

LES + CONSEILS

Prévoir les pièces de montage X814919

Pour une commande à distance via votre smartphone ou tablette, voir Truma iNet X p.353

REFERENCE	DESIGNATION	DIMENSIONS	DEBIT AIR	ABSORPTION	CAPACITE REFRROIDISSEMENT	CONSUMMATION	POIDS
1 X818207	Saphir Comfort RC	628 x 400 x 290 mm	380 m³/h	20 A (0,20 s)	2400 W/h (8200 Btu/h)	960 W	23,5 kg
Pour les véhicules jusqu'à 6,5 m de long. La minuterie intégrée permet de programmer la climatisation jusqu'à 15 heures à l'avance							
X814032	Saphir Compact	560 x 400 x 290 mm	310 m³/h	15 A (0,15 s)	1800 W/h (6150 Btu/h)	640 W	20 kg
Pour les véhicules jusqu'à 5,5 m de long, elle bénéficie d'un poids-plume ! Elle peut également fonctionner en roulant							
2 X819092	Télécommande seule						

DISTRIBUTION DE L'AIR FROID



1



2



3



4



5



6



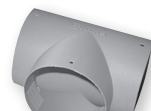
7



8



9



10

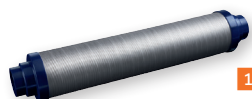


11

REFERENCE	DESIGNATION	DIMENSIONS	DESCRIPTIF
1 X40040-24100	Raccord AZ		Pour relier la gaine de ventilation au canal de distribution
2 X813337	Gaine plastifiée KR65	Au mètre	Spécifique aux circuits de distribution d'air froid (évitte la condensation)
3 X909943	Bride US		Pour gaines UR et KR Ø 65 mm
4 X814031	Ecrou de blocage	Ø 65-72 mm	
5 X814919	Saphir Easyset		Permet un montage rapide et simple des climatiseurs Saphir. Contient 3 m de gaine KR 65 et 3 bouches à air complètes.
6 X813332	Bouche à air		RL orientable
7 X820476	Manchon de raccordement ANH		
8 X919033	Bouche à air	Ø 80 / 65-72 mm	SCW 2 orientable, noir
9 X909931	Bouche à air	Ø 65-72 mm	LT gris agathe
10 X909935	Raccord	Ø 65-72 mm	TS (en T), gris
11 X814430	Raccord	Ø 65-72 mm	En Y, gris

PIÈCES DE MONTAGE

REFERENCE	DESIGNATION	DESCRIPTIF
1 X813340	Silencieux	Pour gaine d'air froid
2 X40040-29200	Grille d'aspiration	Passage d'air 500 cm²



1



2

