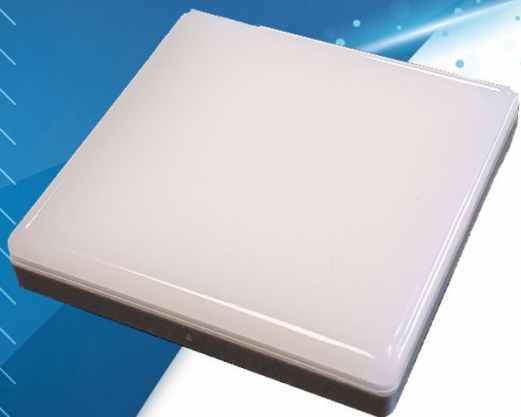


FL 60



SPOT à MONTER en APPLIQUE avec une partie encastrée

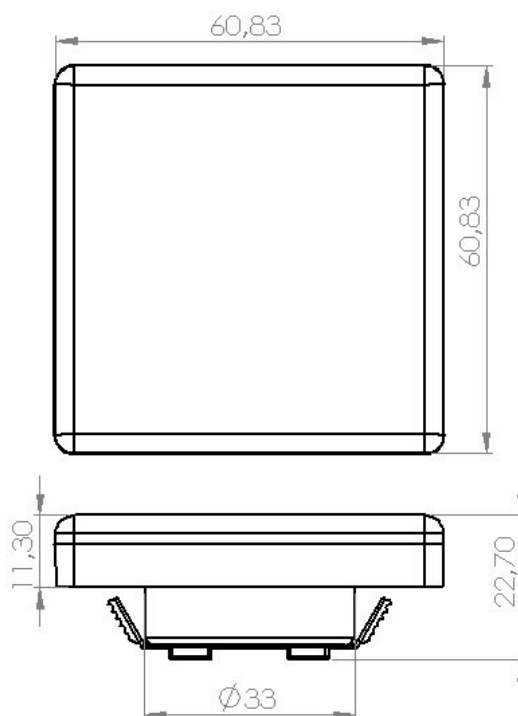
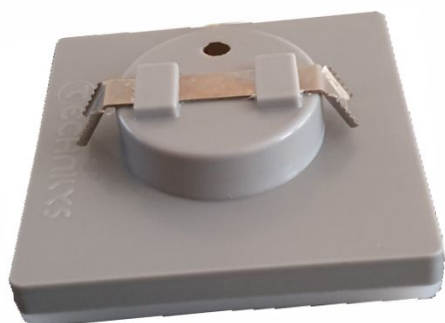


Produit dit « frameless » c'est-à-dire sans bordure. Toute la surface de la verrière ainsi que les 4 côtés sont lumineux.

- Ⓢ Corps plastique ABS, verrière PMMA
- Ⓢ Bords lumineux, surface 100% lumineuse
- Ⓢ Connexion par 2 fils de 15cm
- Ⓢ Produit non dépolarisé
- Ⓢ Protection électrique par fusible intégré
- Ⓢ Alimentation régulée des leds

COULEUR DES LEDS

- Ⓢ Blanc neutre (4000 K)
- Ⓢ Blanc chaud (3000K)



Diamètre de perçage : 36 mm

DONNEES TECHNIQUES

NOMBRE DE LEDS	6 LEDS OSRAM
OUVERTURE DU FAISCEAU	150°
FLUX LUMINEUX	120 LUMEN
CONSOMMATION	1,6 W
TENSION D'ALIMENTATION	DE 10 À 15V
DIMENSIONS (en mm)	61 x 61 x 23
NIVEAU D'ETANCHEITE	N.A