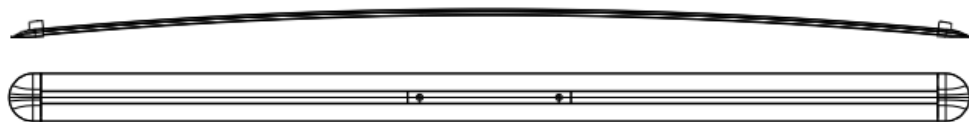


## MANUEL D'UTILISATION DE L'ÉCLAIRAGE DE CABINE CABIATE

Nous vous remercions d'avoir acheté cet éclairage de cabine Cabiata. Utilisé correctement, cet éclairage de cabine vous apportera beaucoup de confort. Veuillez lire attentivement ce manuel avant utilisation et le conserver pour référence ultérieure.



### Introduction

L'éclairage de cabine Cabiata est destiné à être installé dans la cabine d'un véhicule de camping, avec la spécificité cadre comme indiqué aux étapes 2 et 3 du manuel d'installation (voir suite). En cas de dommages au niveau de l'éclairage, consultez le fournisseur pour une réparation ou un remplacement.

### Contenu

- Boîtier de la lampe
- Caches opales

Après avoir déballé l'éclairage, vérifiez qu'il est en bon état et que toutes les pièces sont présentes.

### Règles de sécurité importantes pour l'utilisation

Assurez-vous que la lampe est bien fixée une fois installée.

Avant de brancher la lampe, vérifiez que le raccordement est sec et propre. Évitez tout contact avec l'eau au niveau des raccordements de la lampe.

Éteignez la lampe lorsque vous conduisez, elle ne doit être utilisée qu'à l'arrêt.

### Règles de sécurité importantes pour le montage

Utilisez le type et l'épaisseur de câble ou de cordon appropriés, conformément à la réglementation locale. Utilisez des outils adaptés à chaque étape.

Vérifiez que le courant est coupé avant de raccorder les fils. Assurez-vous que les vis sont bien serrées après le montage.

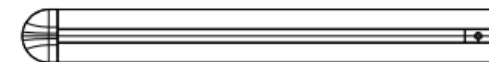
Si vous ne disposez pas des connaissances techniques suffisantes, faites installer le produit par du personnel qualifié. Il est recommandé de faire réaliser le raccordement électrique par du personnel qualifié.

### Entretien

Maintenez le raccordement de l'éclairage de cabine Cabiata propre et sec.

## INSTRUCTIONS DE MONTAGE

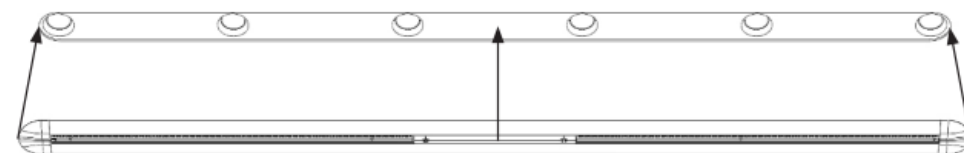
1. Vérifiez le bon fonctionnement de la lampe avant le montage.



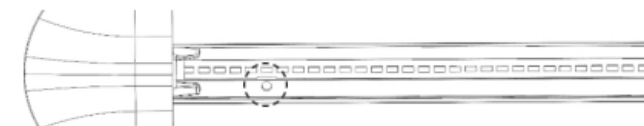
2. Retirez l'un des capuchons en plastique du châssis du véhicule pour faire passer le fil et le raccorder.



3. Positionnez la lampe au centre du cadre à l'aide des caches. Appuyez fermement et uniformément sur la lampe.



4. Fixez la lampe à l'aide de 6 vis à côté de la bande LED.



5. Appuyez sur les couvercles opales pour recouvrir les bandes LED et finir la lampe.

